

GRUNDSTÜCK ZU VERKAUFEN



700 m²



5 km nach Linz



Baugrundstück




Lichtenberg

KONTAKT JETZT

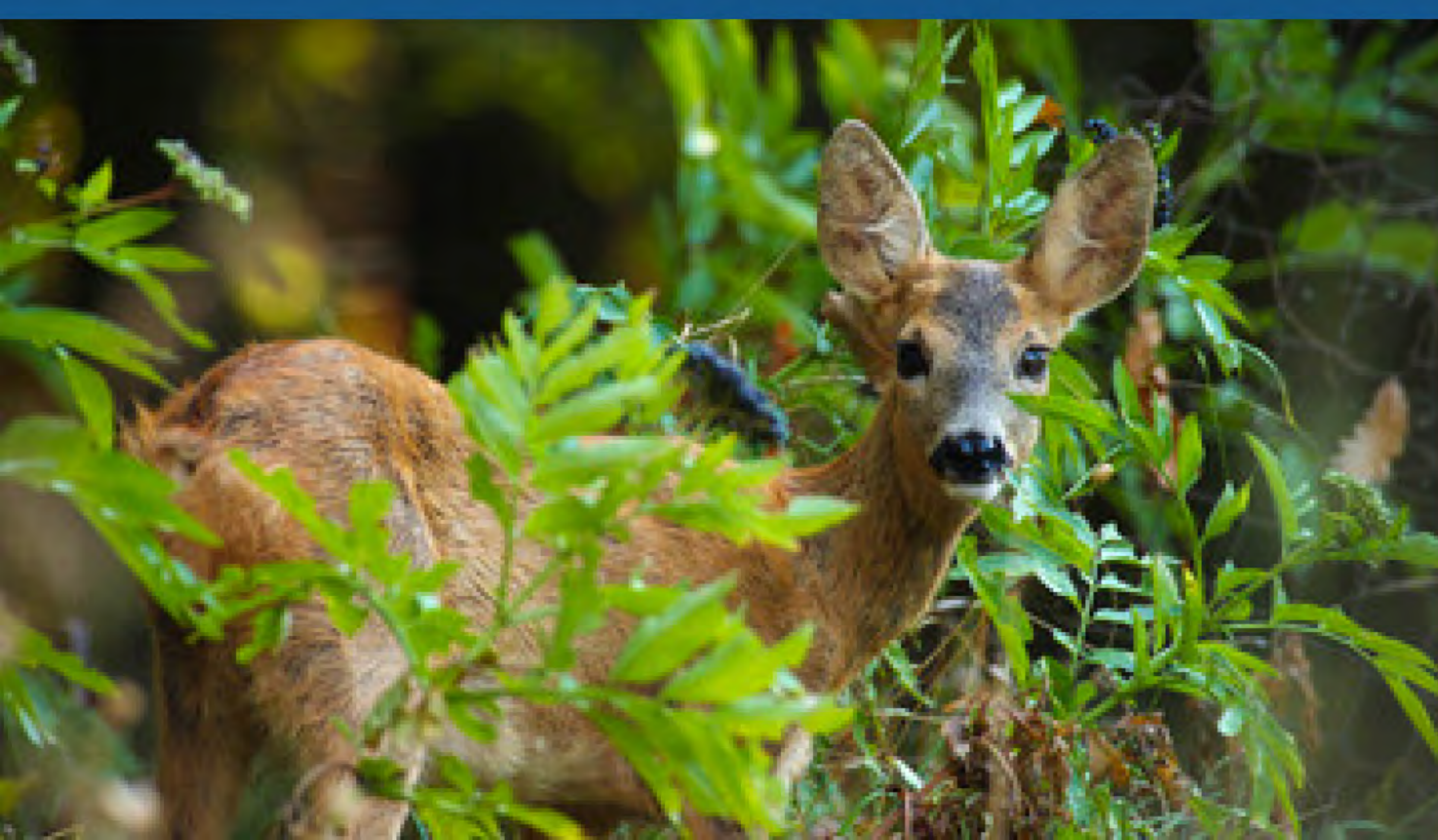


+43 677 634 829 87

baugrundlichtenberg@gmail.com



Auf rund 700 m² eröffnet sich Ihnen eine einzigartige Wohnkulisse: Süd-Südwest Sonnenlage, offener freier Blick, sanfte Hanglage – ein Sonnengrundstück, eingebettet in ein idyllisches Naturparadies. Hier wohnen Sie in erstklassiger Ruhelage, nur 5 km von Linz entfernt, direkt am Ortsrand von Lichtenberg.



Seltene Lagequalität: Direkt gegenüber befindet sich ein geschützter Grünzug – ein dauerhaft unverbaubarer Naturraum direkt vor Ihrer Haustür.

Lichtenberg liegt in der kalten Jahreszeit oft oberhalb der Hochnebeldecke des Linzer Beckens. Besonders in den Herbst- und Wintermonaten ist Lichtenberg für seine Sonnenstunden über dem Nebel bekannt.

Top-Infrastruktur im Ort: Einkaufsmöglichkeit direkt im Ort, kulinarisch erstklassige Gastronomie in Lichtenberg und der unmittelbaren Umgebung, exzellente Kinderbetreuung & Volksschule, gute öffentliche Verkehrsanbindung (Linienbusse), nur 5–10 Minuten nach Linz/Urfahr

Beeindruckendes Wander-, Lauf- und Radfahrparadies in unmittelbarer Nähe, sowie das begehrte GIS-Naherholungsgebiet.



Objektdaten

Grundfläche: 692 m²

Objekttyp: Baugrundstück

Objektstandort: 4040 Lichtenberg OÖ

Kaufpreis: 600 000 Euro

Topografie:

- ideale Süd-Südwestlage
- leichte Hanglage

Lage:

- zentrumsnah (5 km nach Linz)
- erstklassige Ruhelage
- nach vorne unverbaubar

Erschließung:

- komplett erschlossen (Straße, Strom-, Gas-, Glasfaser-, Wasser- und Kanalanschluss bereits vorhanden)

Widmung & Bebauungsrecht:

- Bauland für Einfamilienhaus
- mit Bauzwang

Verfügbar:

- ab sofort



