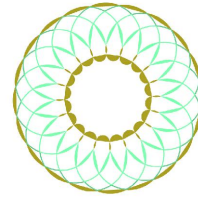


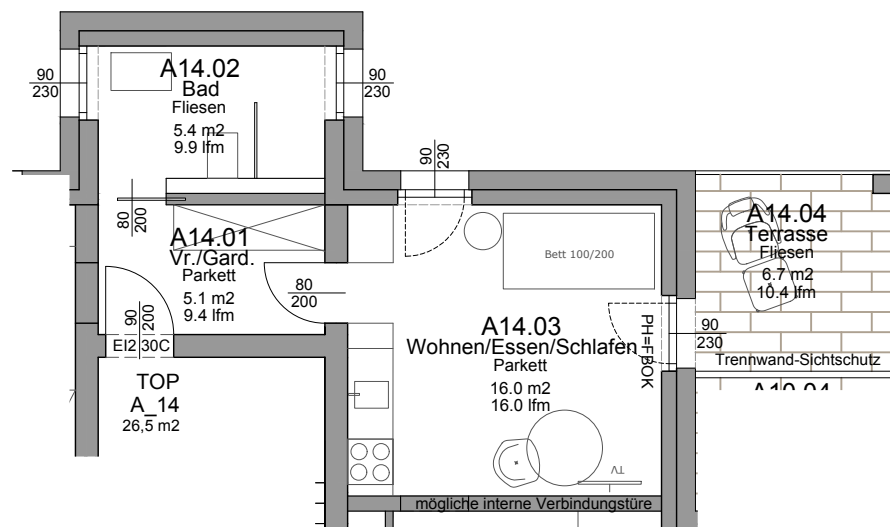
3.OG HAUS A I TOP 14
M 1:100



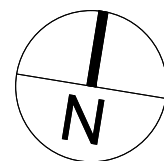
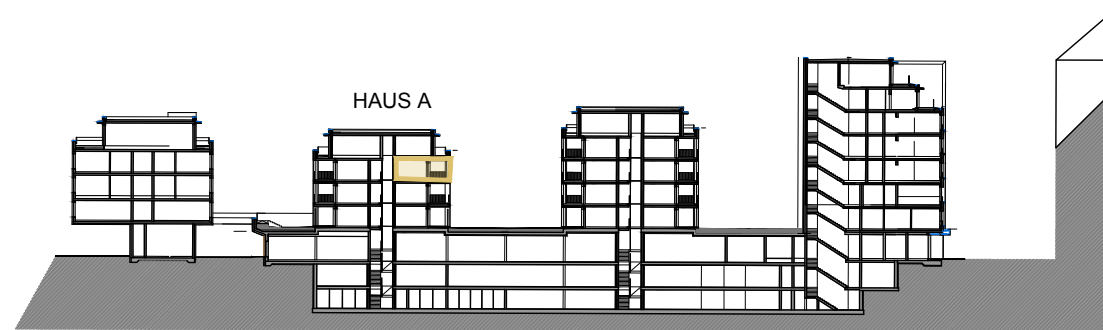
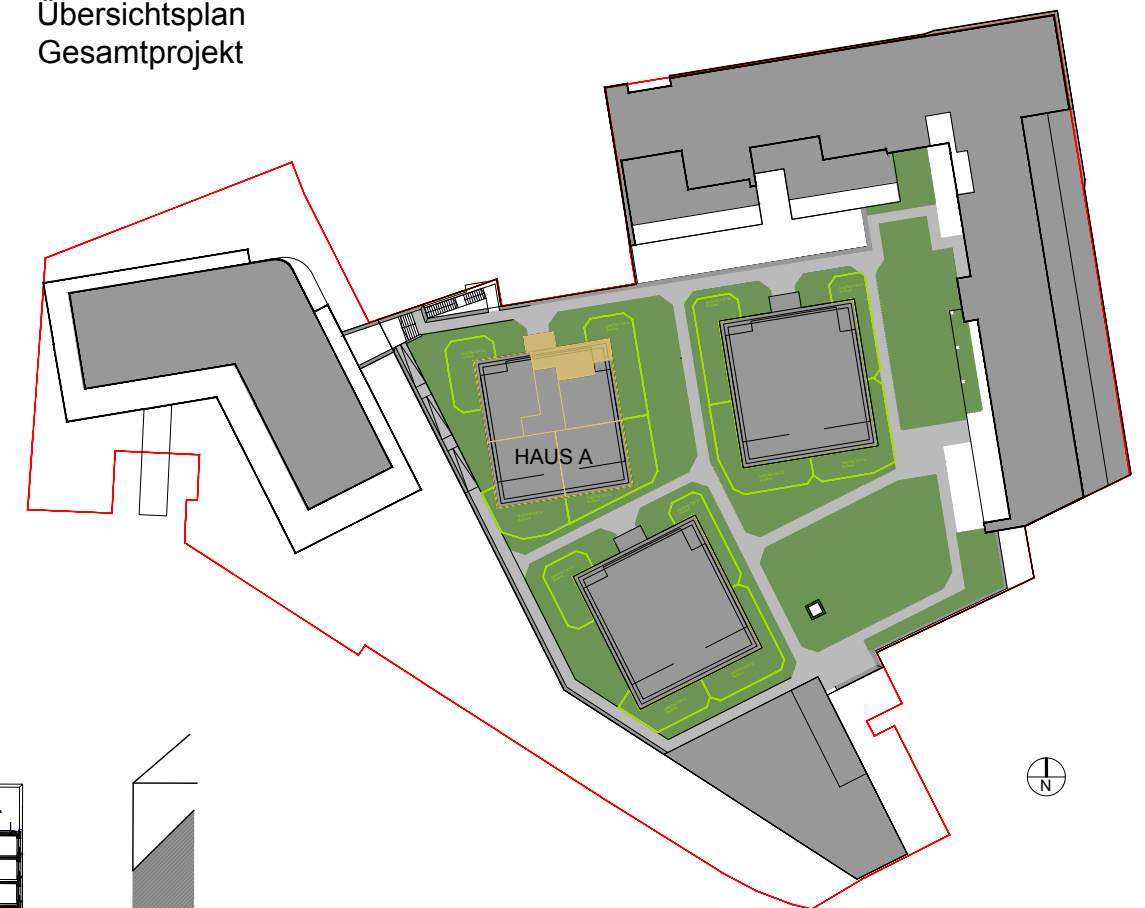
maxpalais

Ein neues Leben.

3.OG HAUS A
TOP 14 M 1:100
Einliegerwohnung mit TOP 10
WOHN- NFL: 26,5m²
Terrasse 6,7m²
Abstellraum: 4,6m²



Übersichtsplan
Gesamtprojekt



Dieser Plan ist zum Anfertigen von Einbaumöbeln nicht geeignet. Die dargestellten Einrichtungsgegenstände sind lediglich ein Einrichtungsvorschlag des Planers und nicht Kaufgegenstand. Statische,- konstruktive,- haustechnische,- und bauphysikalische Details sind nicht Planinhalt. Die Ausgestaltung und Positionierung der Terrassenbrüstungen, sowie Geländer, werden im Zuge des Fassadenkonzeptes des Architekten festgelegt. Änderungen vorbehalten! Der Ausbau erfolgt laut Ausstattungsbeschreibung. Wohnnutzflächentoleranz +/- 3%. Böschungskanten,- längen und ,-winkel können durch die örtlichen Gegebenheiten im Zuge der Bauausführung noch abweichen.

VERTRAGSPLAN		GRUNDRISS: 3.OBERGESCHOSS/ HAUS A / TOP 14				Blatt	Gez.	Stand von:
		GM Generationenpark GmbH				01	MKR	02.02.2021
		Plannummer				Index	Maßstab	
		0185	VM	HA	14	--	1:100	
kreilitsch architektur								
ARCHITEKT DI. MARTIN KREILITSCH staatl. bef. u. beeid. Ziviltechniker Bergstr. 34 A- 9520 Annenheim +43(0)4248 20146 www.kreilitscharchitektur.com		krei arch						