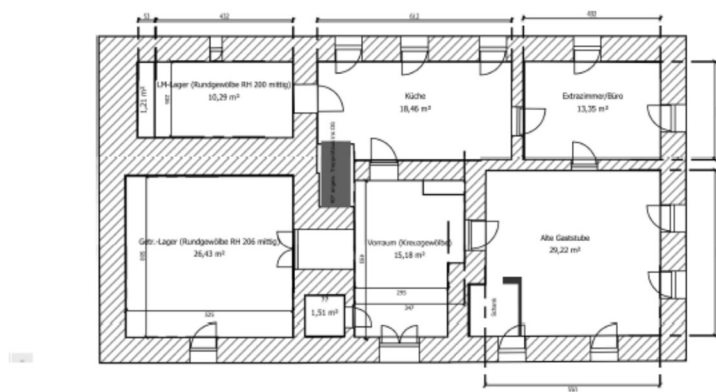


This topographic map depicts a coastal region with numerous contour lines and spot elevations. Key features include:

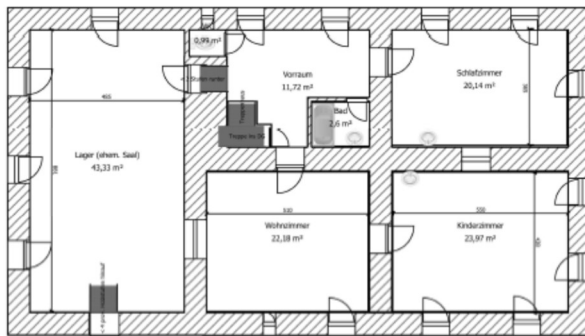
- Contour Lines:** Labeled with values such as 440.00, 439.00, 438.00, 437.00, 436.00, 435.00, 434.00, 433.00, 432.00, 431.00, 430.00, 429.00, 428.00, 427.00, 426.00, 425.00, 424.00, 423.00, 422.00, 421.00, 420.00, 419.00, 418.00, 417.00, 416.00, 415.00, 414.00, 413.00, 412.00, 411.00, 410.00, 409.00, 408.00, 407.00, 406.00, 405.00, 404.00, 403.00, 402.00, 401.00, 400.00, 399.00, 398.00, 397.00, 396.00, 395.00, 394.00, 393.00, 392.00, 391.00, 390.00, 389.00, 388.00, 387.00, 386.00, 385.00, 384.00, 383.00, 382.00, 381.00, 380.00, 379.00, 378.00, 377.00, 376.00, 375.00, 374.00, 373.00, 372.00, 371.00, 370.00, 369.00, 368.00, 367.00, 366.00, 365.00, 364.00, 363.00, 362.00, 361.00, 360.00, 359.00, 358.00, 357.00, 356.00, 355.00, 354.00, 353.00, 352.00, 351.00, 350.00, 349.00, 348.00, 347.00, 346.00, 345.00, 344.00, 343.00, 342.00, 341.00, 340.00, 339.00, 338.00, 337.00, 336.00, 335.00, 334.00, 333.00, 332.00, 331.00, 330.00, 329.00, 328.00, 327.00, 326.00, 325.00, 324.00, 323.00, 322.00, 321.00, 320.00, 319.00, 318.00, 317.00, 316.00, 315.00, 314.00, 313.00, 312.00, 311.00, 310.00, 309.00, 308.00, 307.00, 306.00, 305.00, 304.00, 303.00, 302.00, 301.00, 300.00, 299.00, 298.00, 297.00, 296.00, 295.00, 294.00, 293.00, 292.00, 291.00, 290.00, 289.00, 288.00, 287.00, 286.00, 285.00, 284.00, 283.00, 282.00, 281.00, 280.00, 279.00, 278.00, 277.00, 276.00, 275.00, 274.00, 273.00, 272.00, 271.00, 270.00, 269.00, 268.00, 267.00, 266.00, 265.00, 264.00, 263.00, 262.00, 261.00, 260.00, 259.00, 258.00, 257.00, 256.00, 255.00, 254.00, 253.00, 252.00, 251.00, 250.00, 249.00, 248.00, 247.00, 246.00, 245.00, 244.00, 243.00, 242.00, 241.00, 240.00, 239.00, 238.00, 237.00, 236.00, 235.00, 234.00, 233.00, 232.00, 231.00, 230.00, 229.00, 228.00, 227.00, 226.00, 225.00, 224.00, 223.00, 222.00, 221.00, 220.00, 219.00, 218.00, 217.00, 216.00, 215.00, 214.00, 213.00, 212.00, 211.00, 210.00, 209.00, 208.00, 207.00, 206.00, 205.00, 204.00, 203.00, 202.00, 201.00, 200.00, 199.00, 198.00, 197.00, 196.00, 195.00, 194.00, 193.00, 192.00, 191.00, 190.00, 189.00, 188.00, 187.00, 186.00, 185.00, 184.00, 183.00, 182.00, 181.00, 180.00, 179.00, 178.00, 177.00, 176.00, 175.00, 174.00, 173.00, 172.00, 171.00, 170.00, 169.00, 168.00, 167.00, 166.00, 165.00, 164.00, 163.00, 162.00, 161.00, 160.00, 159.00, 158.00, 157.00, 156.00, 155.00, 154.00, 153.00, 152.00, 151.00, 150.00, 149.00, 148.00, 147.00, 146.00, 145.00, 144.00, 143.00, 142.00, 141.00, 140.00, 139.00, 138.00, 137.00, 136.00, 135.00, 134.00, 133.00, 132.00, 131.00, 130.00, 129.00, 128.00, 127.00, 126.00, 125.00, 124.00, 123.00, 122.00, 121.00, 120.00, 119.00, 118.00, 117.00, 116.00, 115.00, 114.00, 113.00, 112.00, 111.00, 110.00, 109.00, 108.00, 107.00, 106.00, 105.00, 104.00, 103.00, 102.00, 101.00, 100.00, 99.00, 98.00, 97.00, 96.00, 95.00, 94.00, 93.00, 92.00, 91.00, 90.00, 89.00, 88.00, 87.00, 86.00, 85.00, 84.00, 83.00, 82.00, 81.00, 80.00, 79.00, 78.00, 77.00, 76.00, 75.00, 74.00, 73.00, 72.00, 71.00, 70.00, 69.00, 68.00, 67.00, 66.00, 65.00, 64.00, 63.00, 62.00, 61.00, 60.00, 59.00, 58.00, 57.00, 56.00, 55.00, 54.00, 53.00, 52.00, 51.00, 50.00, 49.00, 48.00, 47.00, 46.00, 45.00, 44.00, 43.00, 42.00, 41.00, 40.00, 39.00, 38.00, 37.00, 36.00, 35.00, 34.00, 33.00, 32.00, 31.00, 30.00, 29.00, 28.00, 27.00, 26.00, 25.00, 24.00, 23.00, 22.00, 21.00, 20.00, 19.00, 18.00, 17.00, 16.00, 15.00, 14.00, 13.00, 12.00, 11.00, 10.00, 9.00, 8.00, 7.00, 6.00, 5.00, 4.00, 3.00, 2.00, 1.00, 0.00, -1.00, -2.00, -3.00, -4.00, -5.00, -6.00, -7.00, -8.00, -9.00, -10.00, -11.00, -12.00, -13.00, -14.00, -15.00, -16.00, -17.00, -18.00, -19.00, -20.00, -21.00, -22.00, -23.00, -24.00, -25.00, -26.00, -27.00, -28.00, -29.00, -30.00, -31.00, -32.00, -33.00, -34.00, -35.00, -36.00, -37.00, -38.00, -39.00, -40.00, -41.00, -42.00, -43.00, -44.00, -45.00, -46.00, -47.00, -48.00, -49.00, -50.00, -51.00, -52.00, -53.00, -54.00, -55.00, -56.00, -57.00, -58.00, -59.00, -60.00, -61.00, -62.00, -63.00, -64.00, -65.00, -66.00, -67.00, -68.00, -69.00, -70.00, -71.00, -72.00, -73.00, -74.00, -75.00, -76.00, -77.00, -78.00, -79.00, -80.00, -81.00, -82.00, -83.00, -84.00, -85



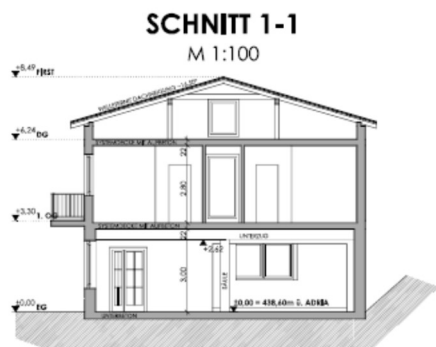
[illegible]

vereinfacht rechtwinkelig dargestellt !

## OG – Grundriss



vereinfacht rechteckig dargestellt !





# Zusammenstellung der Wohn- und Nutzflächen

Benennung	Zuordnung	GH Altbau	GH Neubau	Nebenräume Haustechnik Neubau	EgtW Altbau	Fremdenzi Neubau (Rohbau- Zustand)	Aussenfläche (Terrasse / Balkon)
<b>EG</b>							
Vorraum		15,20					
Alte Gaststube		29,20					
Extrazimmer		13,35					
Küche		18,46					
LM Lager		10,29					
Getr Lager		26,43					
Windfang			6,23				
Neue Gaststube			47,38				
Saal			95,81				
Bühne			44,17				
Gang			8,61				
WC Herren			9,46				
WC Damen			7,26				
Gastgarten							98,00
Heizraum				11,27			
Öl tankraum				9,89			
Geräteschuppen / Holzlager				24,15			
Garage (Holz mit Stbl Tor, ca. 20 m² nicht aufadd.)							
<b>Summe EG</b>		<b>112,93</b>	<b>218,92</b>	<b>45,31</b>			<b>98,00</b>

<b>OG</b>							
Vorraum				11,72			
Bad				2,60			
WC				0,99			
Wohnzimmer				22,18			
Kinderzimmer				23,97			
Schlafzimmer				20,14			
Lager (ehem. Saal) ev. zuk. Gäste Aufenthaltsraum				43,33			
Gang (innen Rohbau)						19,94	
gepl. Fremdenzimmer (innen Rohbau)						19,56	
gepl. Fremdenzimmer (innen Rohbau)						20,06	
gepl. Fremdenzimmer (innen Rohbau)						19,46	
gepl. Fremdenzimmer (innen Rohbau)						19,96	
gepl. Fremdenzimmer (innen Rohbau)						19,56	
gepl. Fremdenzimmer (innen Rohbau)						20,06	
gepl. 2 Fremdenzimmer (Rohbauzustand)						39,93	
Balkon zu 3 Fremdenzimmern							16,20
Terrasse zu dem Fremdenzimmern							52,93
<b>Summe OG</b>				<b>124,93</b>	<b>178,53</b>		<b>69,13</b>

Anm.: OG Neubau hat keinen eigenen Stiegenaufgang

<b>DG (Flächen nur überschlägig ermittelt)</b>							
Personalzimmer (ohne Nassraum)				13,05			
Personalzimmer (ohne Nassraum)				13,49			
Vorraum				4,81			
gepl. Terrasse über dem Heizraum (prov. abged.)							47,65
Rohdachboden Altbau (schwer ausbaubar)						110,35	
Rohdachboden Neubau (ausbaubar nach Dachanhebung)						142,84	
				<b>31,35</b>	<b>253,19</b>		<b>47,65</b>

Zusammenstellung d. Gesamtnutzfl.	Gebäude	Außenflächen
Gasthaus (Altbau + Neubau)	331,85	
Gastgarten		98,00
Nebenräume / Haustechnik	45,31	
EgtW (Eigentümerwohnung) (Altbau)	124,93	
gepl. Fremdenzimmer (Neubau, Rohbau)	178,53	
Balkon, Terrasse (Neubau)		69,13
<b>Gesamtnutzfläche</b>	<b>680,62</b>	<b>167,13</b>

Anm.: DG Flächen nicht aufaddiert

inkl. Gang

M 1:500

