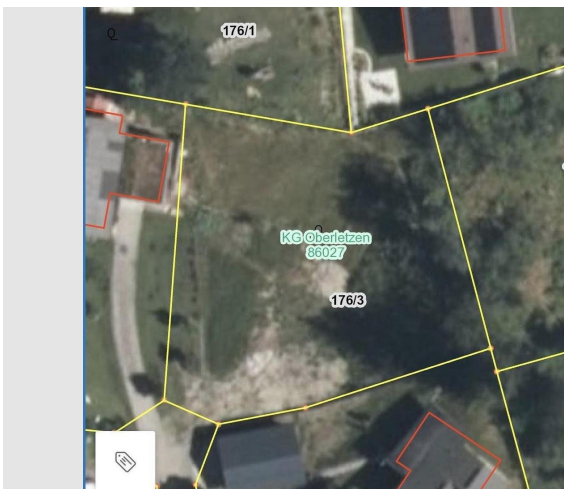


# Exposé

## Wohnen in Pflach

### Sonnig und ruhig gelegener Bauplatz in 6600 Pflach Oberletzen



Objekt-Nr. OM-451894

#### Wohnen

Verkauf: **330.000 €**

Ansprechpartner:  
Richard Rießinger

Tauernweg  
6600 Pflach  
Tirol  
Österreich

Grundstücksfläche 901,00 m<sup>2</sup>

Übernahme sofort

# Exposé - Beschreibung

## Objektbeschreibung

Biete eine sonnig und ruhig gelegenen Baugrund in der Gemeinde Pflach, Oberletzen an. Der Bauplatz ist der letzte in einem Alten Baugebiet, d.h. Alle umliegenden Grundstücke sind bereits bebaut und es eine unverbaubare Lage. Es gibt keinen Bebauungsplan, so dass freies Bauen anhand der Tiroler Bauordnung möglich ist. Das Grundstück wurde bereits durch einen Geometer vermessen, so dass sofort mit der Bauplanung und Bebauung begonnen werden kann.

Verkauf von Privat an Privat

## Lage

In einer ruhigen Sackgasse ohne Durchgangsverkehr.

### **Infrastruktur:**

Lebensmittel-Discount, Kindergarten, Grundschule, Gesamtschule, Öffentliche Verkehrsmittel

# Exposé - Galerie



# Exposé - Galerie



# Exposé - Galerie

