

Exposé

Wohn- und Geschäftshaus in Lavamünd

Altbau Anwesen



Objekt-Nr. **OM-440348**

Wohn- und Geschäftshaus

Verkauf: **600.000 €**

Ansprechpartner:
Privat

9473 Lavamünd
Kärnten
Österreich

Baujahr	1904
Grundstücksfläche	3.400,00 m ²
Etagen	2
Wohnfläche	500,00 m ²
Energieträger	Fernwärme
Übernahme	Nach Vereinbarung

Modernisierung Jahr	1990
Zustand	renovierungsbedürftig
Etage	2. OG
Gewerbefläche	200,00 m ²
Gesamtfläche	700,00 m ²
BK umgelegt	1.100 €

Exposé - Beschreibung

Objektbeschreibung

Schöner Altbau aus der Kaiserzeit.

Erbaut wurde das Anwesen 1904 von einem Arzt.

Aufgeteilt in mehreren Wohneinheiten, der untere Stock ist vermietet.

Stets gepflegt und erneuert.

Leicht Sanierungsbedürftig.

Großer Parkplatz komplett unterkellert,

Nebengebäude mit Sauna.

Stall mit 3 Pferdeboxen.

Werkstatt.

200qm ungenutzte Fläche.

Hochwasser verschont auf einer Anhöhe.

Schätzungsgutachten, Energieausweis und Grundrisse vorhanden.

Ausstattung

Fußboden:

Parkett, Fliesen, Vinyl / PVC

Weitere Ausstattung:

Balkon, Terrasse, Wintergarten, Garten, Keller, Dachterrasse, Vollbad, Duschbad, Sauna, Einbauküche, Gäste-WC, Kamin, Barrierefrei

Lage

Zentral gelegen.

Infrastruktur:

Apotheke, Lebensmittel-Discount, Allgemeinmediziner, Kindergarten, Grundschule, Hauptschule, Öffentliche Verkehrsmittel

Exposé - Galerie



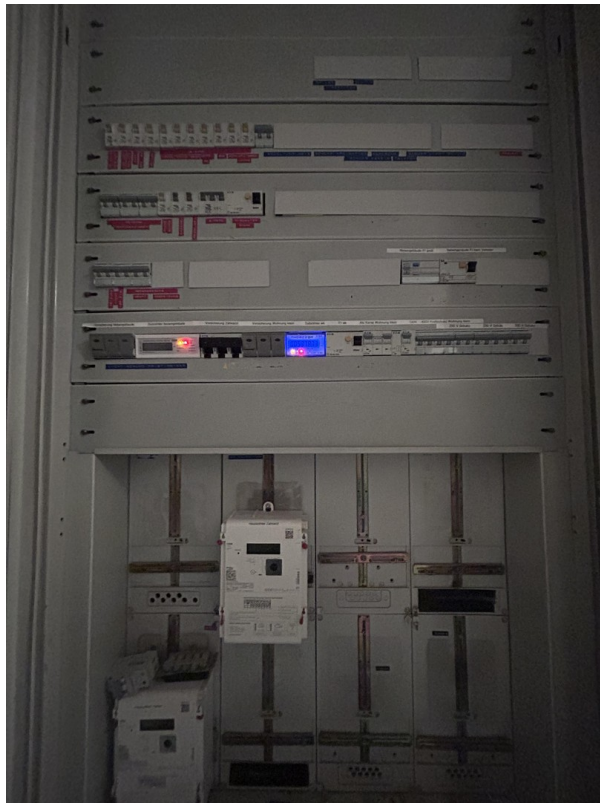
Exposé - Galerie



Exposé - Galerie



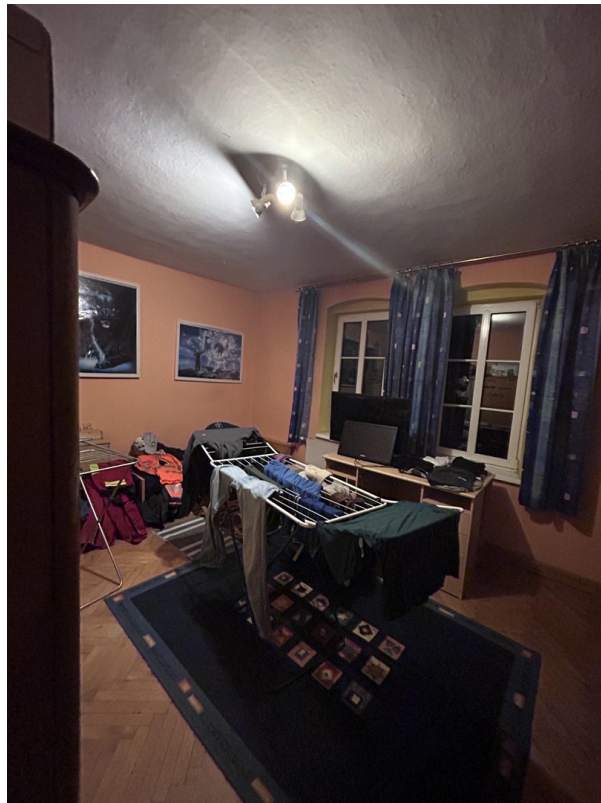
Exposé - Galerie



Exposé - Galerie



Exposé - Galerie



Exposé - Galerie



Exposé - Galerie



Exposé - Galerie



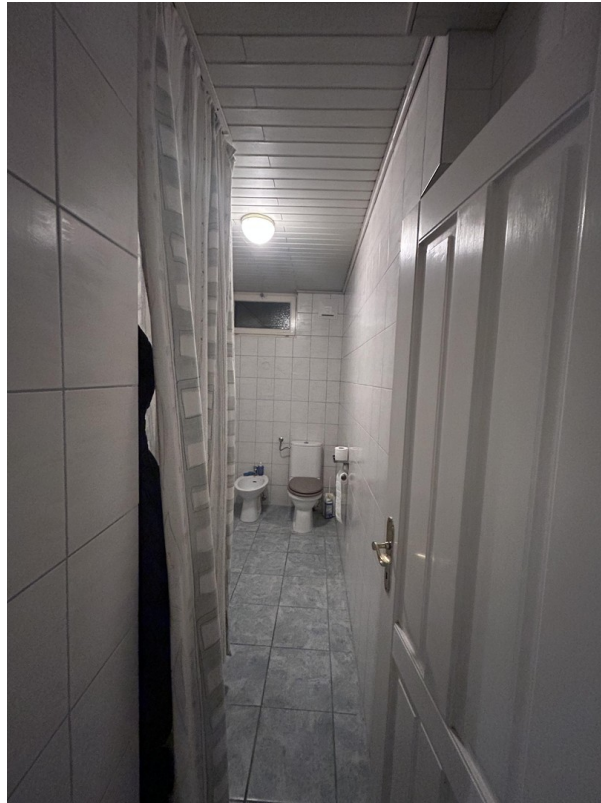
Exposé - Galerie



Exposé - Galerie



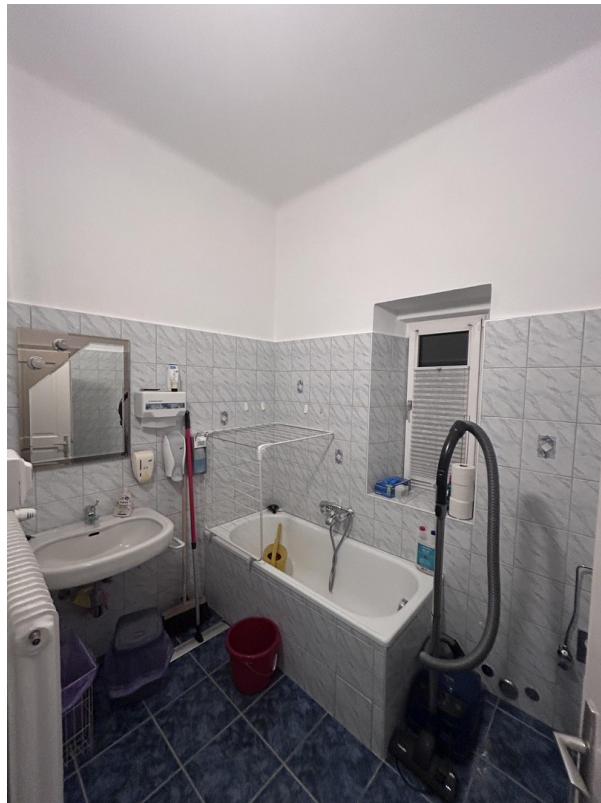
Exposé - Galerie



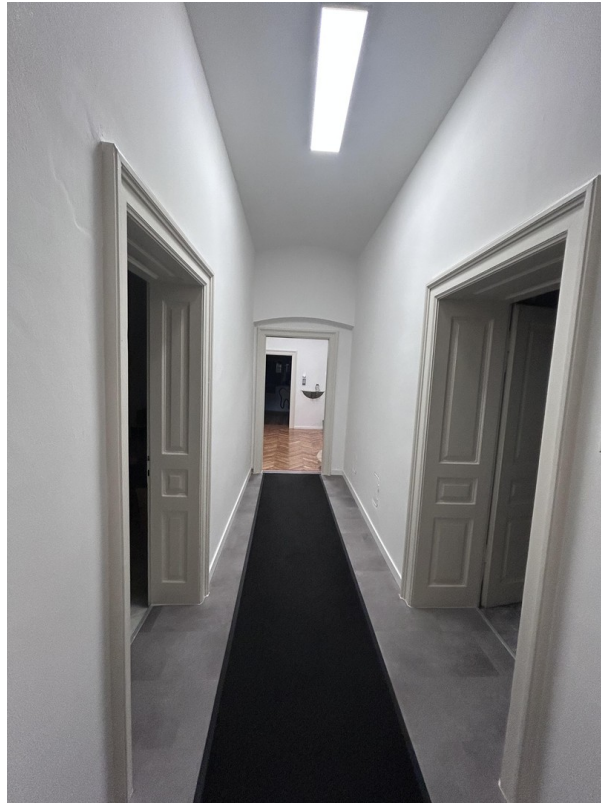
Exposé - Galerie



Exposé - Galerie



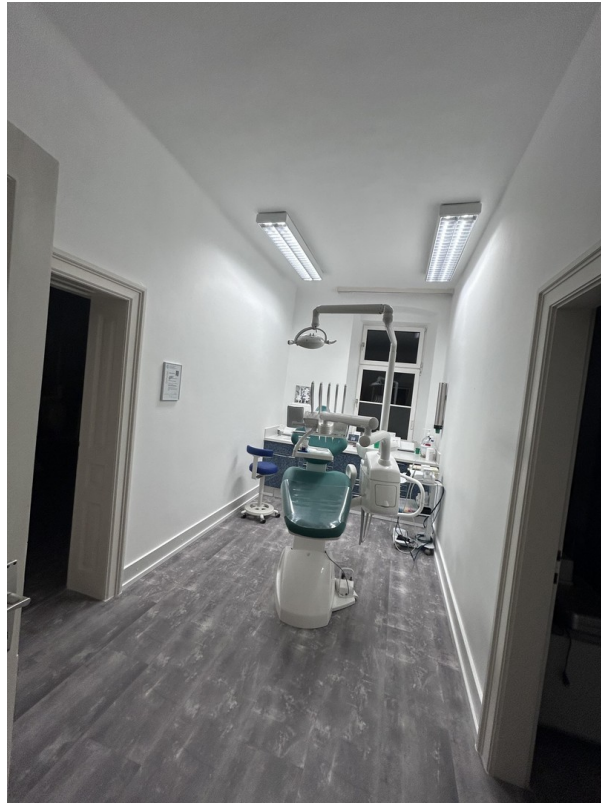
Exposé - Galerie



Exposé - Galerie



Exposé - Galerie



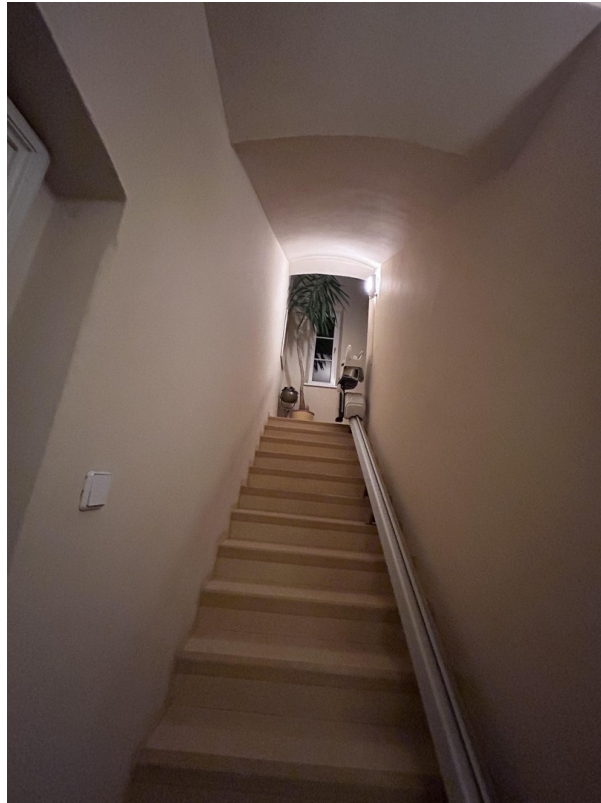
Exposé - Galerie



Exposé - Galerie



Exposé - Galerie



Exposé - Galerie



Exposé - Galerie



Exposé - Galerie



Exposé - Galerie

