

Exposé

Penthouse in Hof

Traumhafte Penthouse-Wohnung Nähe Fuschlsee



Objekt-Nr. OM-436639

Penthouse

Vermietung: **1.400 € + NK**

Ansprechpartner:
Angele Zobl

Postplattenstraße 31
5322 Hof
Salzburg
Österreich

Baujahr	2016	Mietsicherheit	4.500 €
Zimmer	4,00	Übernahme	ab Datum
Wohnfläche	106,00 m ²	Übernahmedatum	15.06.2026
Nutzfläche	125,00 m ²	Zustand	saniert
Energieträger	Öl	Schlafzimmer	3
Nebenkosten	250 €	Badezimmer	1
Heizkosten	90 €	Etage	1. OG
Summe Nebenkosten	340 €	Stellplätze	2
Miete Garage/Stellpl.	18 €	Heizung	Zentralheizung

Exposé - Beschreibung

Objektbeschreibung

Die schöne Penthouse-Wohnung eignet sich gut für Familien, ist aber nicht barrierefrei. Sie hat einen Balkon und eine große Dachterrasse.

Haustiere sind nicht gestattet wegen der teuren Parkettböden. Ein langfristiger Mietvertrag ist möglich.

Ausstattung

Einbauküche vorhanden. Bad mit Badewanne und Dusche, WC separat

Fußboden:

Parkett

Weitere Ausstattung:

Balkon, Dachterrasse, Vollbad, Duschbad, Einbauküche

Sonstiges

Besichtigungen sind frühestens ab dem 23.03.2026 möglich

Lage

Hof Zentrum mit wunderschöner 360 Grad Aussicht

Infrastruktur:

Apotheke, Lebensmittel-Discount, Allgemeinmediziner, Kindergarten, Grundschule, Hauptschule, Realschule, Gesamtschule, Öffentliche Verkehrsmittel

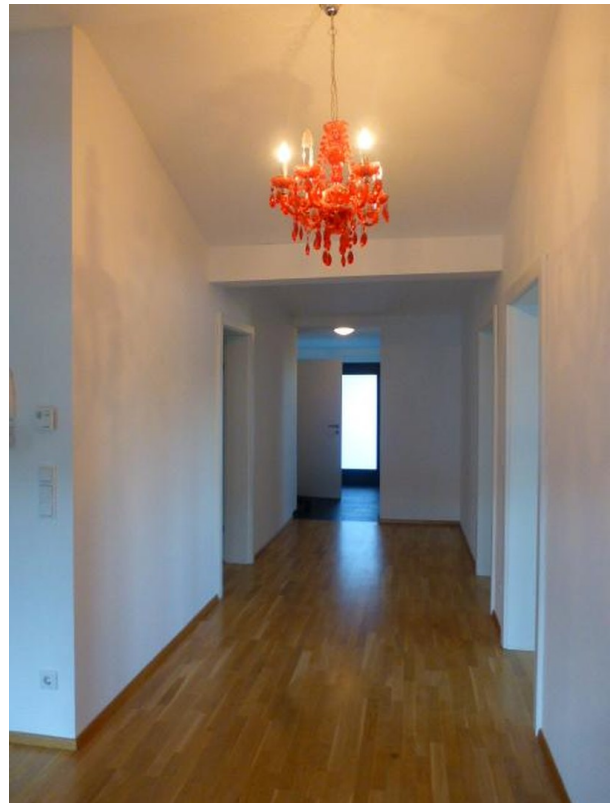
Exposé - Energieausweis

Energieträger	Öl
Baujahr	2016

Exposé - Galerie



Exposé - Galerie



Exposé - Galerie



Exposé - Galerie



Dachterrasse

Exposé - Galerie



Balkon

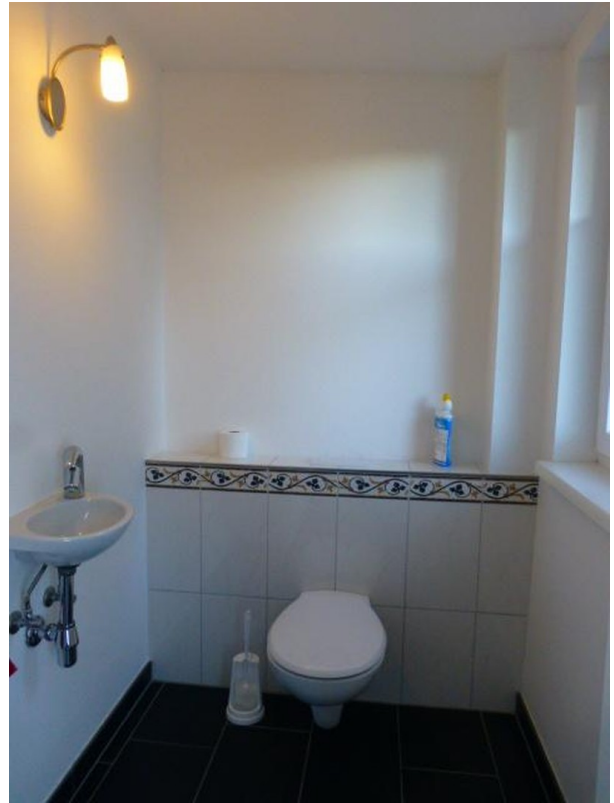


Badezimmer

Exposé - Galerie



Badezimmer



Separates WC



Einbauküche