

Exposé

Penthouse in Reutte

Exklusive Penthouse Wohnung/ Lift direkt in die Wohnung/ Außen Whirlpool/Provisionsfrei



Objekt-Nr. OM-432762

Penthouse

Verkauf: **695.000 €**

Ansprechpartner:
Herr Doppler

6600 Reutte
Tirol
Österreich

Baujahr	2022	Schlafzimmer	2
Zimmer	3,00	Badezimmer	2
Wohnfläche	90,00 m ²	Etage	2. OG
Energieträger	Luft- /Wasserwärme	Tiefgaragenplätze	2
Übernahme	Nach Vereinbarung	Heizung	Fußbodenheizung
Zustand	Neuwertig		

Exposé - Beschreibung

Objektbeschreibung

Einzigartige Neubau Penthouse Wohnung mit unverbautem Bergblick zu verkaufen.

PROVISIONSFREI

Weitere Fotos gerne per Anfrage!

Zum Verkauf steht diese Luxuriöse

3 Zimmer (90qm) Penthouse Wohnung mit unverbautem Bergblick auf den Hahnenkamm sowie auf Burg Ehrenberg/ Schlosskopf/ Highline 179 und einzigartiger Ausstattung:

- Aufzug direkt in die Wohnung
- Nur 4 weitere Wohnung Im Haus
- Haus und Wohnung Barrierefrei
- 2 Bäder, ein Masterbad und ein Gäste Bad, beide mit WC und bodengleicher Dusche
- Hochwertige Italienische Fliesen in der Wohnung und den Terrassen
- Neuer Whirlpool auf der Dachterrasse
- Schlafzimmer mit eigenem begehbaren Kleiderschrank
- In jedem Wohnraum Klimaanlage
- 6m Markise mit elektrischen Volant von der Firma Warema
- Luxus Küche mit LED Emotion Beleuchtung
- In allen Räumen elektrische Jalousien
- Temperaturregler für jeden Raum
- 2 Dachterrassen mit 40qm
- Abstellraum mit eingebauten Schrank für Waschmaschine und Trockner
- Videosprechanlage
- App Steuerung
- Eingebauter Garderobenschrank
- Wohnzimmertür extra Schall gedämmt
- Haustür mit 5-fach Verriegelung
- Fußbodenheizung auch unter beiden Duschtassen
- LED überall sowie Dimmbar
- 2 Tiefgaragenstellplätze, einer mit XXL Breite und Steckdose für E-Auto
- 7qm Kellerraum
- Fahrradstellplätze
- Einzigste Wohnung im 2. Stock
- Heizung: Wärmepumpe mit PV-Anlage
- BAU GEWÄHRLEISTUNG noch bis Juli 2026

- KEINE PROVISION

Auf dem Grundriss nicht gekennzeichnet:

- Schallschutztür Wohnzimmer
- Schiebetür Ankleideraum
- Dusche im Gästebad

Ausstattung

Fußboden:

Fliesen

Weitere Ausstattung:

Keller, Dachterrasse, Aufzug, Vollbad, Duschbad, Einbauküche, Gäste-WC, Barrierefrei

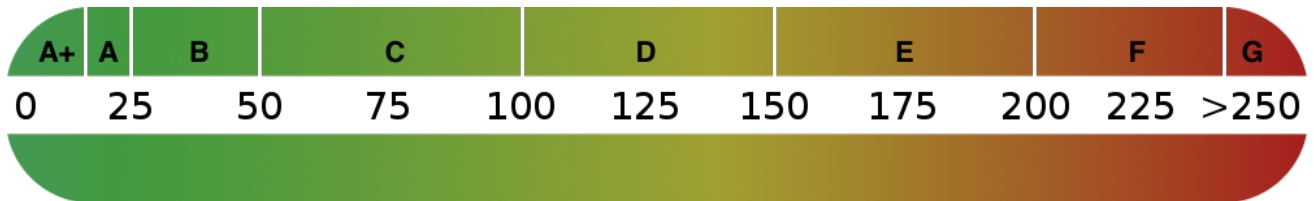
Lage

Infrastruktur:

Apotheke, Lebensmittel-Discount, Allgemeinmediziner, Kindergarten, Grundschule, Hauptschule, Gymnasium, Öffentliche Verkehrsmittel

Exposé - Energieausweis

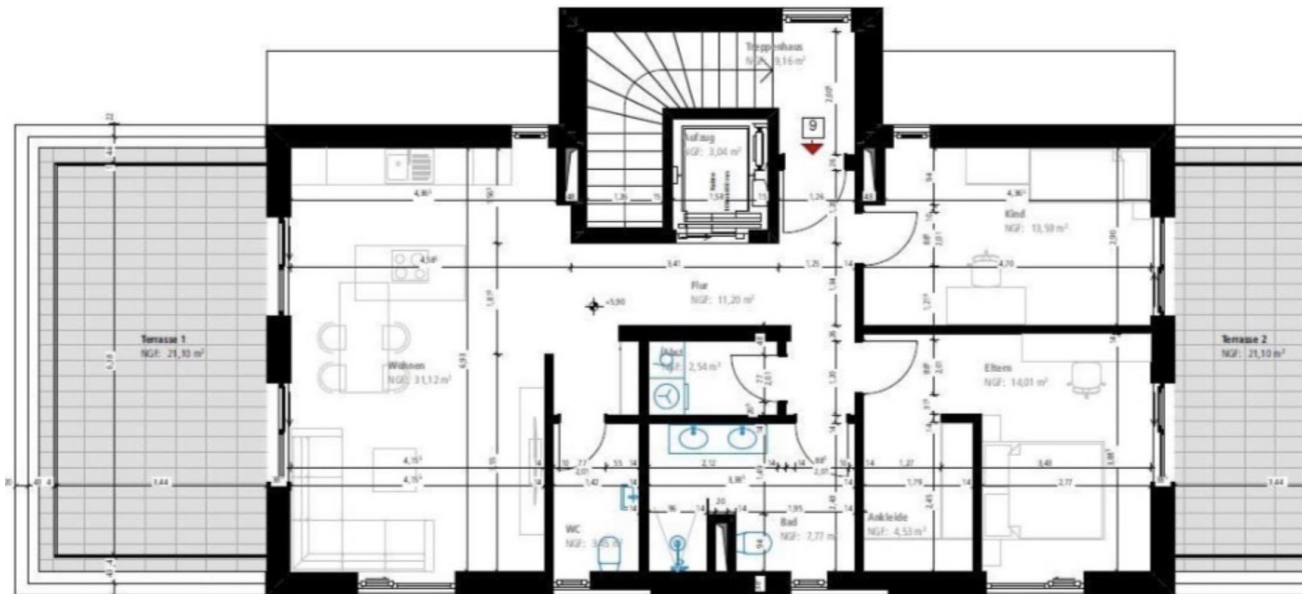
Energieausweistyp	Verbrauchsausweis
Erstellungsdatum	ab 1. Mai 2014
Endenergieverbrauch	32,00 kWh/(m ² a)
Energieeffizienzklasse	B



Exposé - Galerie



Exposé - Galerie



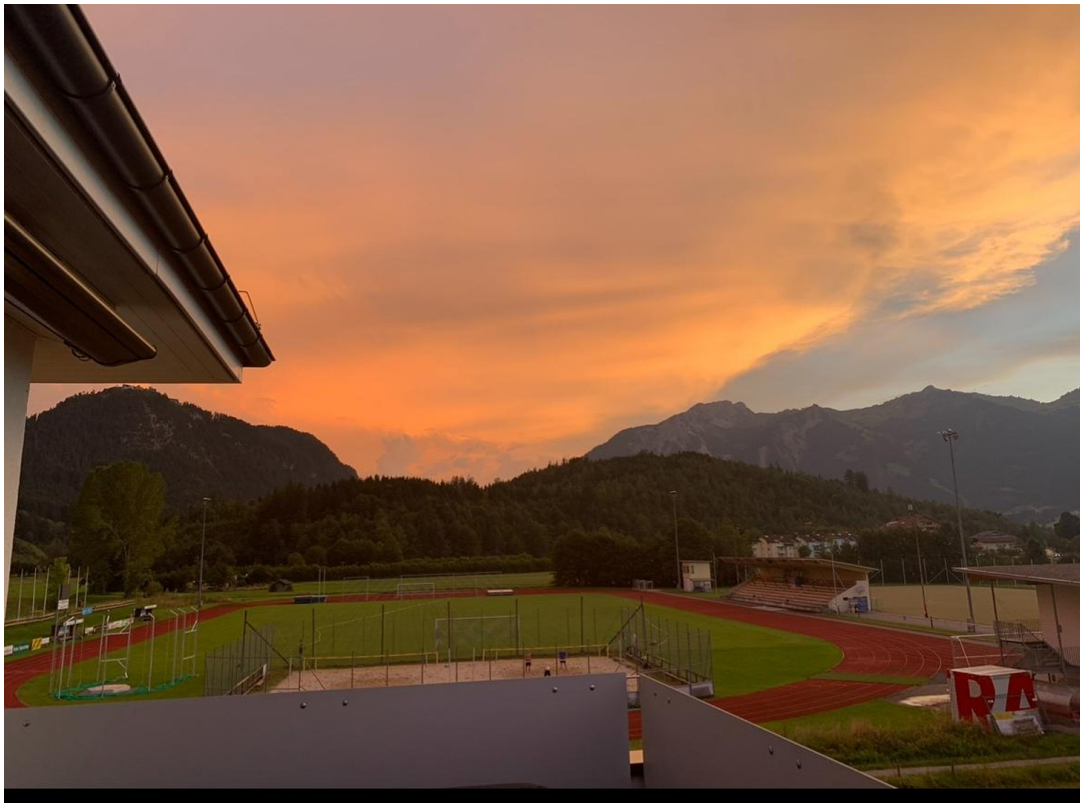
Penthouse Haus A Top 9

Wfl= 89,17 m²

Exposé - Galerie



Exposé - Galerie



Exposé - Galerie



Exposé - Galerie

