

Exposé

Einfamilienhaus in Oberlobendorf

Oberlobendorf, Haus 1



Objekt-Nr. OM-428665

Einfamilienhaus

Verkauf: **495.700 €**

Ansprechpartner:
Wolfgang Wagner

2000 Oberlobendorf
Niederösterreich
Österreich

Baujahr	2026	Übernahme	Nach Vereinbarung
Grundstücksfläche	350,00 m²	Zustand	Erstbezug
Etagen	2	Schlafzimmer	3
Zimmer	4,00	Badezimmer	1
Wohnfläche	123,00 m²	Stellplätze	2
Energieträger	Luft- /Wasserwärme	Heizung	Fußbodenheizung

Exposé - Beschreibung

Objektbeschreibung

Ihr neues Zuhause knapp außerhalb von Stockerau.

Inmitten des wunderschönen Hügellandes entsteht ein exklusives Neubauprojekt mit 2 Traum-, Einfamilienhäusern.

Das moderne Haus besticht durch klare Architektur, hochwertige Bauweise, perfekter Ausstattung und durchdachten Raumkonzept - die Grundrisse können noch adaptiert werden - je nach Lebensstil und Platzbedarf.

Die Gärten | Ihre Terrasse sind perfekt südlich ausgerichtet. Genießen Sie entspannte Stunden - ob beim Frühstück in der Morgensonne oder beim Sonnenuntergang mit Freunden.

Ausstattung

Das Haus wird direkt vom Bauträger vermarktet- provisionsfrei!!!

ERDGESCHOSS

Diele

Gäste WC

Offene Küche

Wohn- und Esszimmer

Wirtschaftsraum

Abstellraum

Zugang zum Obergeschoss

OBERGESCHOSS

Galerie

Zimmer 1

Zimmer 2

Zimmer 3

Schrankraum

Bad mit WC

AUSSENANLAGEN

2 Autoabstellplätze

ZUSATZINFORMATIONEN

PREIS INKLUSIVE:

Bodengutachten

Aushubarbeiten

Zu- und Ableitungen wie Kanal, Wasser, Strom

Stromzählerkasten, Putz- und Wasserzählerschacht

Dachentwässerung inkl. Sickerschacht

Befestigung der Zufahrten und Wege

Vertragsabwicklung nach Bau trägervertragsgesetz (BTVG)

gesetzlich geregelter Zahlungsplan

Abnahme durch Bauchsachverständigen

Treuhand Abwicklung

PREIS EXKLUSIVE

Anschlussgebühren ca. EUR 13.000,-

Nebenkosten ca. EUR 37.500,-

Aufschließung ca. € 15.200,-

VERFÜGBARKEIT:

ab 2026

ZUSAMMENFASSENDE HIGHLIGHTS:

Grundstück ca. 350 m²

Wohnfläche: 123 m²

2 x Abstellplätze gepflastert

Individuelle Raumplanung möglich

Modernes Niedrigenergiehaus

Einzigartige Lage | Natur

Direkt vom Bau träger - provisionsfrei!

Weitere Ausstattung:

Garten, Gäste-WC

Sonstiges

Tolaj GmbH

Josef-Jessernigg-Straße 9

A-2000 Stockerau, Österreich

Firmenbuch: FN 274795k des Handelsgerichtes Wien

Umsatzsteueridentifikationsnummer: ATU 62315355

Kammer: Wirtschaftskammer Wien

Tolaj GmbH ist als Bau firma im Bau- und Baunebengewerbe, aber auch als Arbeitskräfteüberlasser tätig. Gemäß den Bestimmungen des § 70 Abs. 5 bzw. §231 Abs. 5 BVerG 2006 i.d.g.F. und der ONR 12051 sind die Eignungsnachweise des Unternehmens für den öffentlichen Auftraggeber zur Eignungsprüfung abrufbar.

Lage

Oberolbendorf bietet durch seine ruhige Lage eine hohe Lebensqualität.

Was man im Alltag braucht wie, Ärzte, Kindergarten, Volksschule finden Sie im 2 Km entfernten Sierndorf.

Die Umgebung lädt zu zahlreichen Freizeitaktivitäten ein: Rad- und Wanderwege und vielfältige Sportangebote bieten Erholung und Abwechslung direkt vor der Haustür.

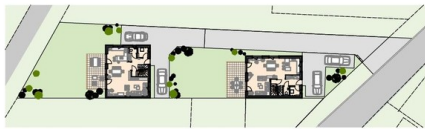
Infrastruktur:

Apotheke, Lebensmittel-Discount, Allgemeinmediziner, Kindergarten, Grundschule, Hauptschule, Realschule, Gesamtschule, Öffentliche Verkehrsmittel

Exposé - Galerie

2000 OBEROLBENDORF / ZUM TEICH 12

GESAMTLAGEPLAN



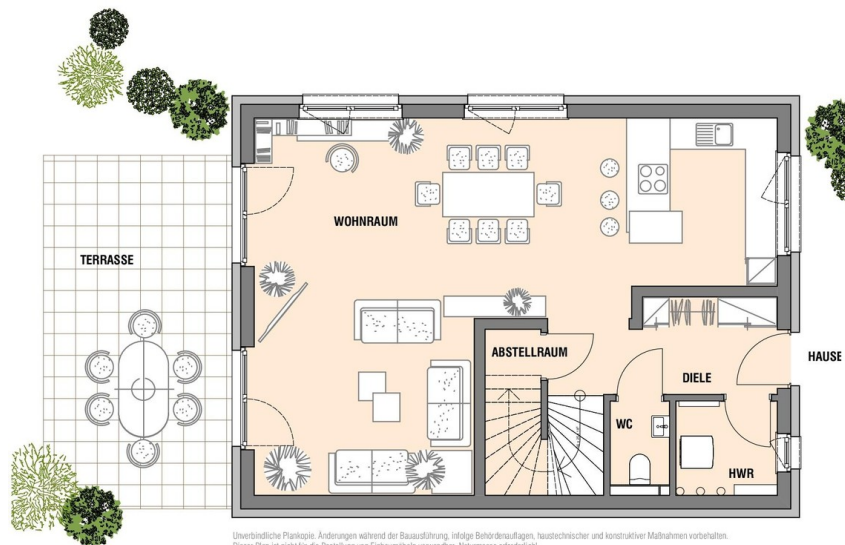
LAGEPLAN



Exposé - Grundrisse

2000 OBEROLBENDORF / ZUM TEICH 12

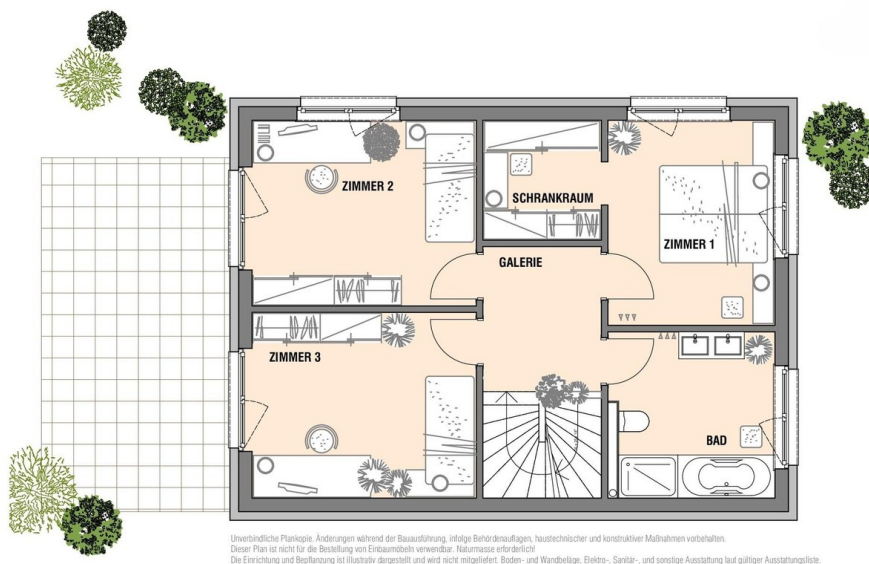
Haus 1 / 124m²



„Wir bauen Ihre Zukunft – Ein Haus, das zu Ihnen passt.“

2000 OBEROLBENDORF / ZUM TEICH 12

Haus 1 / 124m²



„Wir bauen Ihre Zukunft – Ein Haus, das zu Ihnen passt.“