

Exposé

Wohnung in Süderholm

Op'n Holm - 4-Zimmer - Süd-West-Balkon - private Wohngenossenschaft



Objekt-Nr. OM-426567

Wohnung

Verkauf: **118.000 €**

Ansprechpartner:
Bjarne Mohr

25746 Süderholm
Schleswig-Holstein
Deutschland

Baujahr	2026	Übernahme	Nach Vereinbarung
Etagen	3	Schlafzimmer	3
Zimmer	4,00	Badezimmer	1
Wohnfläche	91,62 m²	Etage	1. OG
Energieträger	Solar	Stellplätze	1
Hausgeld mtl.	265 €	Heizung	Fußbodenheizung

Exposé - Beschreibung

Objektbeschreibung

„Op'n Holm eG“ ist mehr als ein Neubauprojekt: Op'n Holm eG schafft Räume, die heute Freude machen und auch morgen Bestand haben – für ein Zuhause, das mit Ihnen wächst. Hier entstehen qualitativ hochwertige Wohnungen, die nicht nur schön, sondern auch nachhaltig realisiert, gesund und bezahlbar sind.

Wohlfühlen von Anfang an:

Breite Flure, bodentiefe Fenster, Fußbodenheizung und viel Licht machen jede Wohnung zu einem echten Zuhause.

Gut für die Zukunft – gut für die Gemeinschaft

Was hier entsteht, ist nicht nur ein Gebäude, sondern ein nachhaltiger Ort zum Leben. Ein Zuhause, das über Generationen trägt – ökologisch verantwortungsvoll, ökonomisch stabil und sozial lebendig.

Ökologisch – klimafreundliche Materialien, Photovoltaik-Anlagen,

Wärmepumpen und gute Dämmung für ein gesundes Klima drinnen wie draußen.

Sozial – barrierearme Grundrisse, schwellenfreie Übergänge, helle Räume und offene Wohnküchen, die Begegnung und Gemeinschaft fördern.

Ökonomisch – durchdachte Planung, stabile Nutzungsentgelte und eine langfristige Wirtschaftlichkeit, von der alle Mitglieder profitieren.

Wir setzen auf zukunftsweisende Standards:

Die beiden modernen Mehrfamilienhäuser erfüllen den Effizienzhaus-40-Standard und tragen das staatliche Qualitätssiegel „Nachhaltiges Gebäude (QNG Plus)“.

EIN GUTER MIX AUS MIETEN UND KAUFEN

Für deine Wohnung zahlst du ein laufendes monatliches Nutzungsentgelt und bist langfristig vor Kündigungen wegen Eigenbedarfs geschützt.

Ausstattung

GERADLINIGES GRUNDDESIGN = SPIELRAUM ZUR INDIVIDUELLEN GESTALTUNG

Ob natürlich, stylish, klassisch, verspielt oder exzentrisch: Unsere Persönlichkeit leben wir ganz besonders in den eigenen vier Wänden aus. Damit sich alle, von Alt bis Jung, so richtig wohlfühlen, unterstützen die Wohnungen dieses Bedürfnis an individueller Gestaltungsfreiheit. Klare Strukturen, eine durchdachte Raumaufteilung und ein geradliniges, zeitloses Design der Häuser und Wohnungen lassen viel Spielraum zur individuellen Ausgestaltung der eigenen Wohnung. Zwar folgen die Wohnungen einem gemeinsamen Muster, um den Bau effizient und die Kosten niedrig zu halten – bei der gleichzeitigen Möglichkeit zur individuellen Gestaltung. Zu Beginn der Bauphase kannst du im Rahmen einer Bemusterung wesentliche Elemente, wie z. B. Bodenbeläge, aus vorgestellten Modellen wählen. So entsteht im Rahmen eines gemeinschaftlichen Wohnprojekts eine Wohlfühl-Wohnung nach eigenen Vorstellungen.

Weitere Ausstattung:

Balkon, Terrasse, Garten, Duschbad, Einbauküche, Barrierefrei

Sonstiges

TING Projekte GmbH & Co. KG

Inhaltlich verantwortlich nach §5 TMG: Dr. rer. pol. Jasna H.-Baumgarten

Zur schnellen und zuverlässigen Kontaktaufnahme mit dem Seitenbetreiber stehen Ihnen folgende Medien zur Verfügung:

Adresse:

TING Projekte GmbH & Co. KG

Lise-Meitner-Straße 1-7

24223 Schwentinental

Geschäftsführung:

Ferdinand Borchmann-Welle

Telefon: 04307 / 900-210

Telefax: 04307 / 900-219

Lage

GROSSZÜGIGES GRUNDSTÜCK AM STADTRAND VON HEIDE

GUTE ENTWICKLUNGSMÖGLICHKEITEN FÜR JEDE LEBENSLAGE

Leben, wo Zukunft entsteht

im Westen Schleswig-Holsteins, nur 13 Kilometer von der Meldorfer Bucht entfernt, verbindet Heide die Nähe zur Nordsee mit allen Vorteilen eines wirtschaftlichen Zentrums.

Wirtschaft und Arbeitsmarkt

Heide ist Motor der Region: Als Energiestandort Schleswig-Holsteins investieren Bund und Land stark in Zukunftsbranchen wie Batteriefertigung, Wasserstofftechnologie und Energie-Infrastruktur.

Zahlreiche kleine und mittelständische Unternehmen sichern ein stabiles Arbeitsumfeld.

Regionalentwicklung und Planung

Die Entwicklungsagentur Region Heide fördert aktiv neue Stadtquartiere (z. B. QUARREE100), Ansiedlungen und Förderprojekte – ein klarer Zukunftsblick für nachhaltiges Wachstum.

Die Lage an der Süderholmer Straße punktet durch:

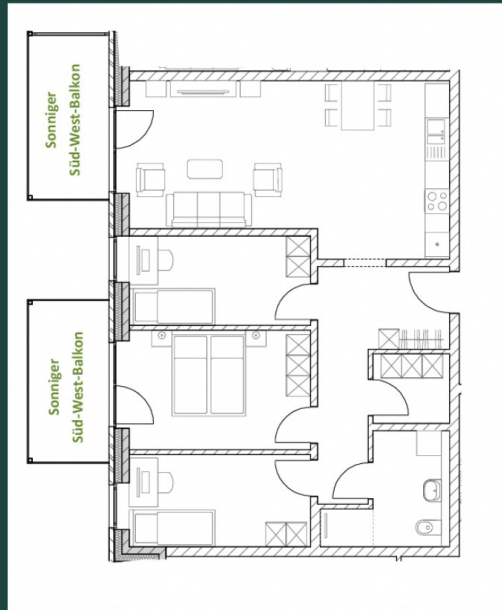
- Ausgezeichnete Verkehrsanbindung (A23, Bahn, Bus, Bundesstraßen)
- Nähe zu Arbeitgebern im Zukunftssektor Energiewirtschaft
- Hohe Lebensqualität durch Bildung, Kultur und Natur
- Moderates Preisniveau

Infrastruktur:

Apotheke, Allgemeinmediziner, Kindergarten, Grundschule, Hauptschule, Realschule, Gymnasium, Gesamtschule, Öffentliche Verkehrsmittel

Exposé - Galerie

Eure neue Wohnung



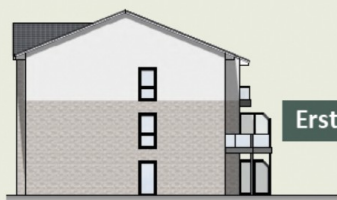
A8

Raum	m²
Wohnküche	31,42
Zimmer 1	10,07
Zimmer 2	13,69
Zimmer 3	10,00
Abstellraum	3,18
Bad	6,50
Flur	11,20
Balkon 1 (50% Wfl.)	7,79 (3,90)
Balkon 2 (25% Wfl.)	7,79 (1,98)
Gesamt	91,94

Diese Wohnung im Obergeschoss ist ideal für alle, die mehr Platz zum brauchen: große Familien, Paare, zwei Homeoffice-Arbeitsplätze. Menschen mit einem aktiven Alltag. Der durchdachte Grundriss bietet gut geschnittene Zimmer und eine offene Wohnküche mit über 30 m². Hier ist Raum für gemeinsames Kochen, Spielen, Arbeiten oder einfach nur Zusammensein. Zwei großzügige Südwest-Balkone holen das Licht und die Sonne ins Haus – und schaffen Lieblingsplätze im Freien.

Wohnungsbeschreibung

Nordwest-Ansicht

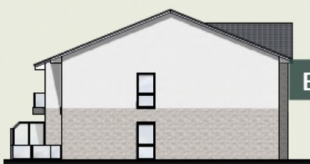


Nordost-Ansicht



Erstes Obergeschoss

Südost-Ansicht



Südwest-Ansicht



Erstes Obergeschoss

Hausansicht OG

Exposé - Galerie

ALLE GENERATIONEN IN EINER NACHBARSCHAFT



Alle Generationen



Op'n Holm eG
Wohngenossenschaft

Ein genossenschaftliches
Wohnprojekt von
TING
PROJEKTE

Eure neue Wohnung

- schöner Süd-West Balkon
- barrierearm, schwellfrei, mit Aufzug
- gemeinsam Wohnen in einer privaten Wohngenossenschaft

Jetzt Kontakt aufnehmen

wohnen@ting-projekte.de
04307 – 900-238

Exposé anfordern