

Exposé

Loft, Studio, Atelier in Wernigerode

Wohnloft 5-Raum-Wohnung in Wernigerode



Objekt-Nr. OM-426529

Loft, Studio, Atelier

Vermietung: **1.650 € + NK**

Ansprechpartner:
Thomas Dittmer

Am Wiesenhang 74
38855 Wernigerode
Sachsen-Anhalt
Deutschland

Baujahr	2023	Miete Garage/Stellpl.	50 €
Etagen	2	Mietsicherheit	3.300 €
Zimmer	5,00	Übernahme	sofort
Wohnfläche	154,73 m²	Zustand	Neuwertig
Energieträger	Luft-/Wasserwärme	Stellplätze	1
Summe Nebenkosten	300 €	Heizung	Sonstiges

Exposé - Beschreibung

Objektbeschreibung

Neu errichtete, sehr moderne Doppelhaushälfte in ruhiger Stadtlage im Grünen mit multifunktionaler Nutzung, mit Fahrstuhl.

Wohnloft und großzügige Dachterrasse mit Blick über ganz Wernigerode. Ab 01.03.2026 können Sie diese schöne Loft-Wohnung beziehen, die durch eine gehobene Innenausstattung besticht:

Wohnfläche: ca. 155 m²

Zimmer: 5 (inkl. Küche, Schlafzimmer, 2 Kinderzimmer, Abstellraum, HWR)

Bäder: 2 (1x WC/Dusche, 1x WC/Dusche/Badewanne)

Terrassen: 2 sonnige Dachterrassen

Etage: mit Aufzug erreichbar

Heizung: moderne Wärmepumpe

Küche: hochwertige Einbauküche inklusive

Stellplatz: 1 Pkw-Stellplatz (Zugang Humboldtweg)

Ausstattung

Fußboden:

Fliesen

Weitere Ausstattung:

Terrasse, Dachterrasse, Aufzug, Einbauküche

Lage

Diese lichtdurchflutete und modern geschnittene Wohnung befindet sich in zentraler Lage von Wernigerode – ideal für Paare oder Familien mit Platzanspruch.. Ein Highlight sind die zwei großzügigen Dachterrassen, die Ihnen einen wunderbaren Blick über die Stadt ermöglichen.

Bevorzugte Wohnlage mit Zugang zum Humboldtweg. Nähe Wernigeröder Innenstadt – alles fußläufig zu erreichen: Einkaufsmöglichkeiten, Ärzte, Schulen, Restaurants, öffentlicher Nahverkehr. Trotzdem ruhig gelegen und ideal für den Alltag.

Infrastruktur:

Apotheke, Lebensmittel-Discount, Allgemeinmediziner, Kindergarten, Grundschule, Realschule, Gymnasium, Öffentliche Verkehrsmittel

Exposé - Energieausweis

Energieausweistyp	Bedarfsausweis
Erstellungsdatum	ab 1. Mai 2014
Endenergiebedarf	18,50 kWh/(m²a)
Energieeffizienzklasse	A+, A



Exposé - Galerie



Exposé - Galerie



Exposé - Galerie



Exposé - Galerie



Exposé - Galerie



Exposé - Galerie



Exposé - Galerie



Exposé - Galerie



Exposé - Galerie

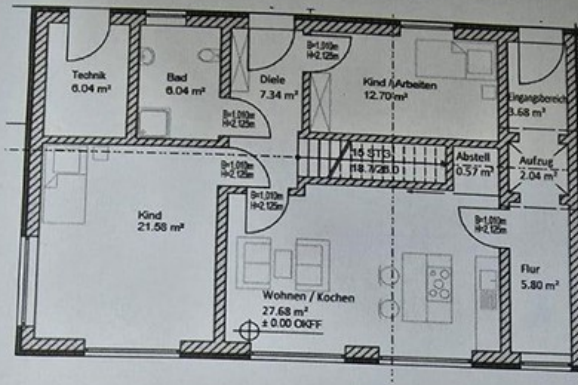


Exposé - Galerie

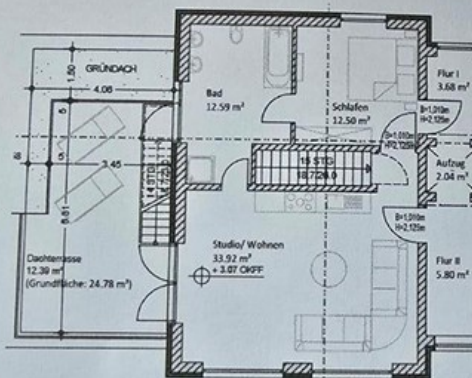


Exposé - Grundrisse

Erdgeschoss: 1 Etage



Obergeschoss:



Dachterrasse: Gemeinschaftliche Nutzung möglich

