

# Exposé

**Land- / Forstwirtschaft in Kritzendorf**

**Klosterneuburg: 1500m<sup>2</sup> Wald (Kritzendorf)**



Objekt-Nr. OM-426471

**Land- / Forstwirtschaft**

Verkauf: **29.900 €**

Ansprechpartner:  
Maximilian Lackner

Weißenhofer Straße  
3420 Kritzendorf  
Niederösterreich  
Österreich

Grundstücksfläche

1.526,00 m<sup>2</sup>

Übernahme

Nach Vereinbarung

# Exposé - Beschreibung

## Objektbeschreibung

1526 m<sup>2</sup> großer Wald, Hanglage. Kaufen Sie sich einen Wald unweit von Wien. 4,8 km (12 min) vom Stadtzentrum Klosterneuburg entfernt.

Kein Bauland. Es handelt sich um ein Waldgrundstück. Freizeitgrundstück. Ausgezeichnete Lage, direkt an der Weißenhofer Straße.

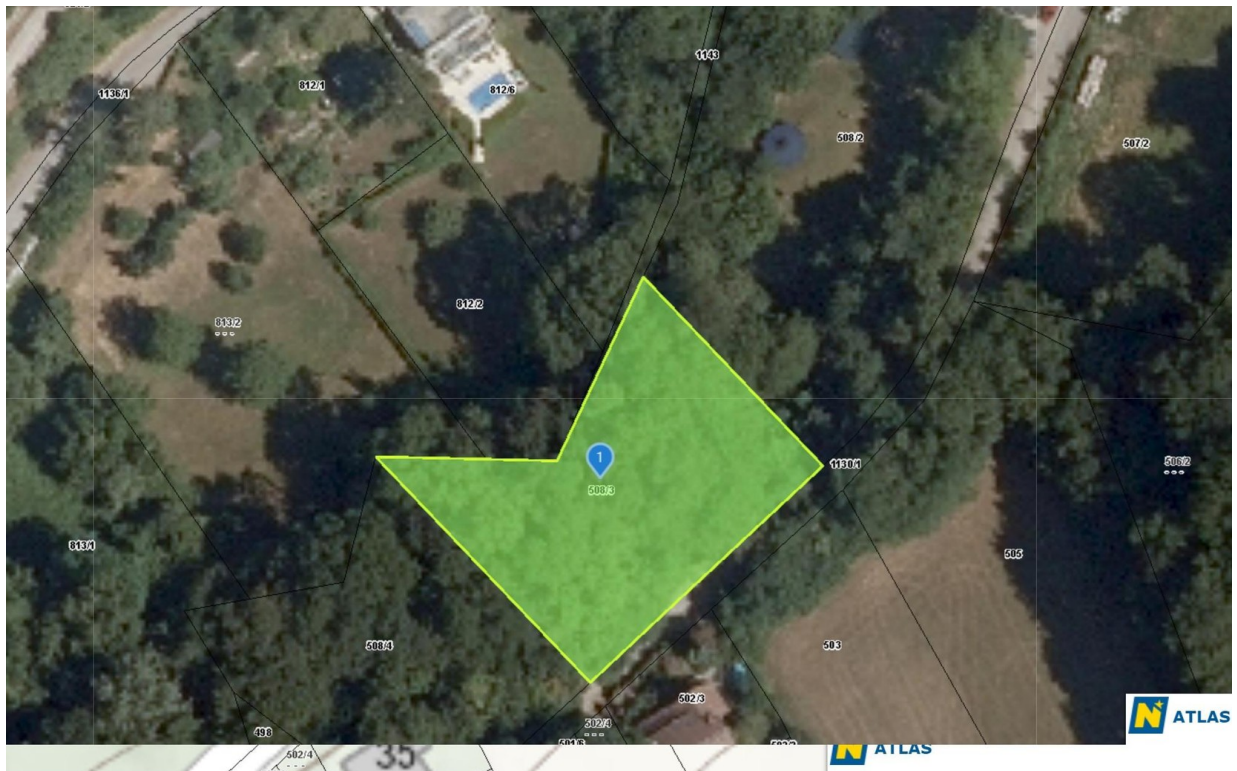
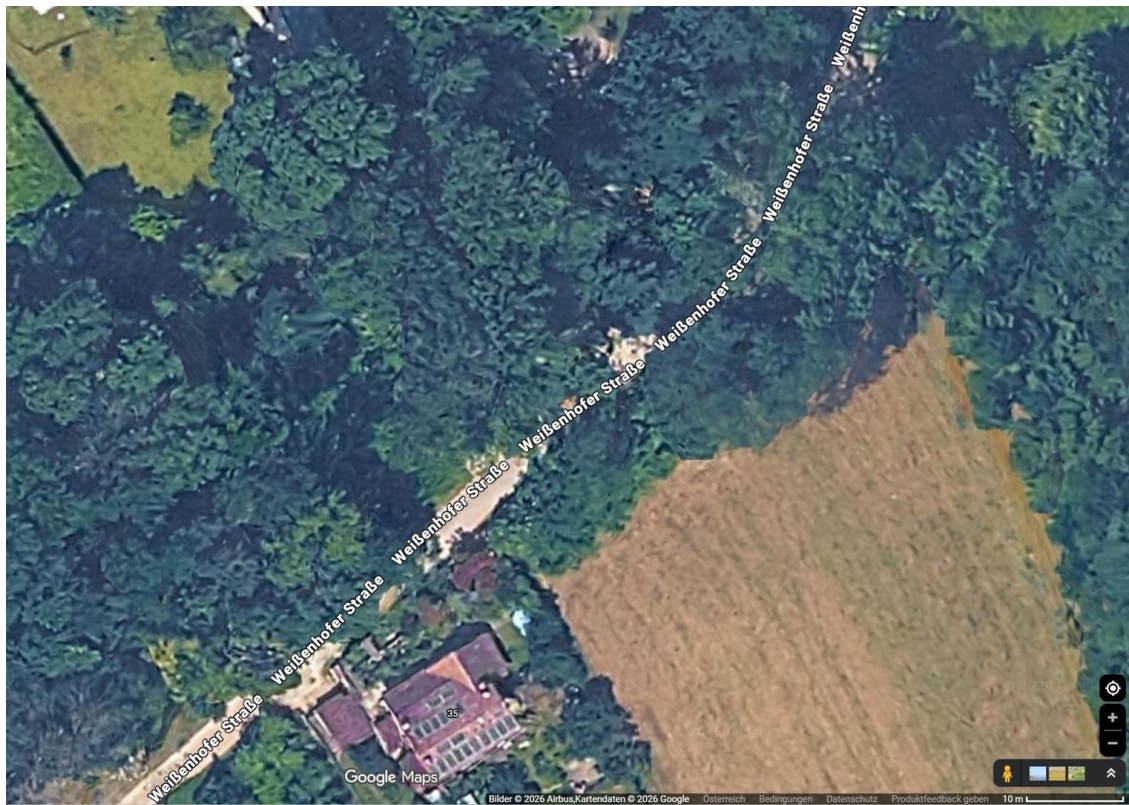
## Lage

Kritzendorf ist ein Teil von Klosterneuburg

### Infrastruktur:

Apotheke, Lebensmittel-Discount, Allgemeinmediziner, Kindergarten, Grundschule, Hauptschule, Realschule, Gymnasium, Gesamtschule, Öffentliche Verkehrsmittel

# Exposé - Galerie





# Exposé - Galerie

