

Exposé

Wohnung in Erftstadt

Modern möblierte Wohnung mit Einbauküche (Köln/ Bonn)



Objekt-Nr. OM-426374

Wohnung

Vermietung: **790 € + NK**

Ansprechpartner:
Christel

50374 Erftstadt
Nordrhein-Westfalen
Deutschland

Baujahr	1972	Übernahme	Nach Vereinbarung
Etagen	2	Zustand	modernisiert
Zimmer	2,00	Schlafzimmer	1
Wohnfläche	55,00 m²	Badezimmer	1
Energieträger	Gas	Etage	1. OG
Summe Nebenkosten	180 €	Heizung	Zentralheizung
Mietsicherheit	2.370 €		

Exposé - Beschreibung

Objektbeschreibung

Modern möblierte Wohnung, Hotelkomfort mit Einbauküche (Herd, Spülmaschine, Kühlschrank, Gefrierschrank, Schränken),

Wohnzimmer mit Couch, Tisch, Schrank, Lampen, Bildern, Teppichen, Fernseher, Schlafzimmer mit Kleiderschrank, optional Bett,

Badezimmer mit Badewanne, Fenster und Spiegelschrank, Kalt- und Warmwasserzähler (sie bezahlen nur den unmittelbaren Verbrauch), Flur mit Sprechanlage und Garderobe

Genießen Sie auch von Ihrer Wohnung den entspannenden Blick in den weitläufigen, gepflegten Garten. Gartennutzung wäre möglich, je nach Wunsch

Ausstattung

Hochwertiges Parkett in Wohn- und Schlafräum, Laminat in Küche, Fliesen im Badezimmer, Sprechanlage, Sat TV, Außenrolläden in allen Räumen, Unterstellmöglichkeiten für Fahrräder/ Motorrad im Innenhof sind kostenfrei vorhanden. Waschküche mit Trockenraum, Fahrradkeller.

Fußboden:

Parkett, Fliesen

Weitere Ausstattung:

Garten, Keller, Vollbad, Einbauküche

Sonstiges

Sehr günstige Nebenkosten von ca. 180,00 €, (inkl. Heizung), da keine Putzfrau/Hausmeister/ Gärtner/Aufzug etc. zu übernehmen sind,

Wohnung wäre optimal für eine Einzelperson/ Geschäftsperson die werktags im Köln/Bonner Bereich tätig ist (Einkommensnachweise und Schufa Auskunft ohne Einträge erforderlich), Einzug wäre nach Bedarf möglich,

Ich freue mich auf Ihre E-Mail mit kurzer Vorstellung Ihrer Person (Personenanzahl, berufliche Situation, gewünschtes Einzugsdatum) und melde mich umgehend bei Ihnen.

Herzlichen Dank.

Lage

Der Ort Erftstadt-Blessem liegt unmittelbar zwischen E-Lechenich und E-Liblar, welche über erstklassige Sport- und Einkaufsmöglichkeiten verfügen (Einkaufszentrum, Aldi, Lidl, Real, Rewe, Sparkasse etc.), Optimal für Pendler geeignet, in 3 Minuten auf den Autobahnen A1 und A 61, in 15 Minuten in Köln-Süd, Zusanbindung nach Köln in unmittelbarer Nähe (in 6 Minuten mit dem Auto am Bahnhof Liblar), ruhiges Haus mit berufstätigen Mietern

Infrastruktur:

Apotheke, Lebensmittel-Discount, Allgemeinmediziner, Öffentliche Verkehrsmittel

Exposé - Energieausweis

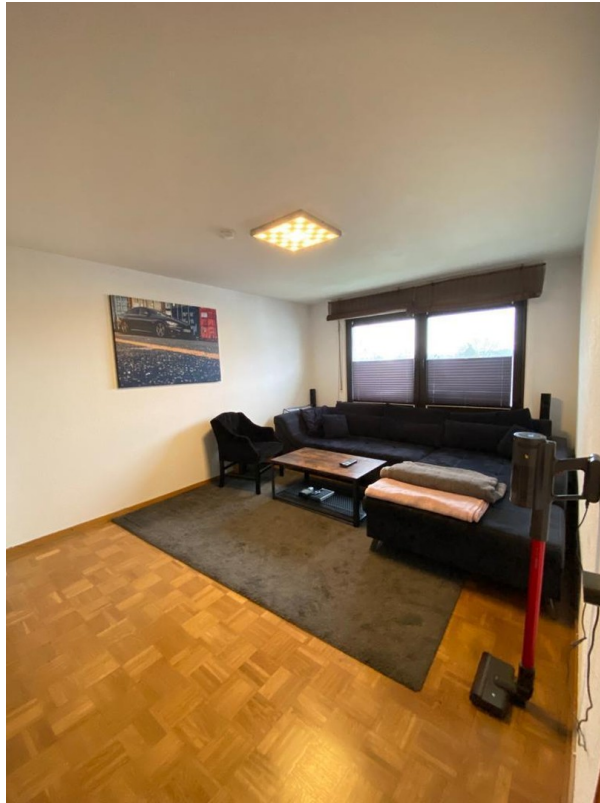
Energieausweistyp	Verbrauchsausweis
Erstellungsdatum	ab 1. Mai 2014
Endenergieverbrauch	137,60 kWh/(m²a)
Energieeffizienzklasse	E

Exposé - Galerie



Wohnküche mit Sitzecke

Exposé - Galerie

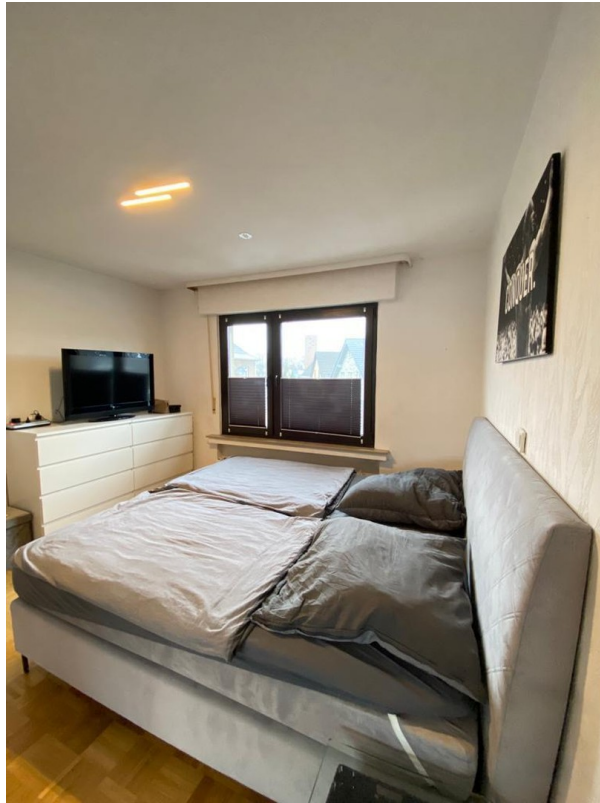


Wohnzimmer



Wohnzimmer

Exposé - Galerie



Schlafzimmer

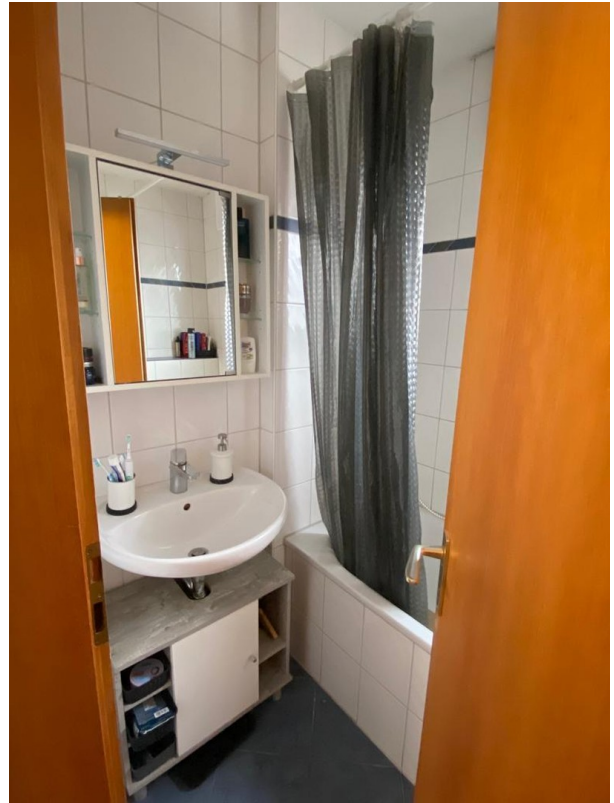


Flur

Exposé - Galerie



Fensterbad mit Badewanne



Bad



Garten