

Exposé

Wohnung in Dortmund

Großzügige 5 Zimmer Wohnung in attraktiver Lage am Dortmunder Hafen



Objekt-Nr. OM-426344

Wohnung

Vermietung: **1.280 € + NK**

Arnoldstraße 21
44147 Dortmund
Nordrhein-Westfalen
Deutschland

Baujahr	1912	Übernahme	ab Datum
Etagen	4	Übernahmetermin	01.05.2026
Zimmer	5,00	Zustand	keine Angaben
Wohnfläche	80,00 m²	Schlafzimmer	4
Energieträger	Gas	Badezimmer	1
Nebenkosten	200 €	Etage	4. OG
Mietsicherheit	3.840 €	Heizung	Sonstiges

Exposé - Beschreibung

Objektbeschreibung

Bei dem Objekt handelt es sich um eine großzügig geschnittene 5 Zimmer Wohnung in einem gepflegten Mehrfamilienhaus in der Arnoldstraße 21 in Dortmund.

Die Wohnung überzeugt durch einen funktionalen Grundriss, der sich ideal für Familien, Wohngemeinschaften oder Paare mit Platzbedarf eignet. Alle Räume sind gut geschnitten und bieten vielseitige Nutzungsmöglichkeiten als Wohn-, Schlaf-, Arbeits- oder Kinderzimmer.

Die Wohnung verfügt über:

vier separat nutzbare Zimmer

eine Küche mit ausreichend Platz für einen Essbereich

ein Badezimmer

einen Flur mit guter Verteilung zu allen Räumen

Ausstattung

Die Wohnung eignet sich auch für größere Haushalte. Anfragen über das Jobcenter sind ausdrücklich willkommen, insbesondere für Bedarfsgemeinschaften mit mindestens sechs Personen, sofern die Kostenübernahme gesichert ist.

Die angebotene Einheit ist eine vergleichbare Wohnung aus dem Haus, die in Größe, Zuschnitt und Ausstattung den übrigen Wohneinheiten entspricht.

Fußboden:

Laminat, Fliesen

Weitere Ausstattung:

Balkon, Terrasse, Vollbad, Duschbad, Gäste-WC

Sonstiges

Besichtigungstermine können kurzfristig abgestimmt werden.

Anfragen bitte schriftlich. Füllen Sie bitte das Formular aus und geben Sie Ihre Kontaktdaten an.

Lage

Die Arnoldstraße befindet sich in einem urbanen, gut angebundenen Wohngebiet in Dortmund. Einkaufsmöglichkeiten des täglichen Bedarfs, Schulen, Kindergärten sowie Ärzte und Apotheken sind in kurzer Entfernung erreichbar.

Die Anbindung an den öffentlichen Nahverkehr ist gut, ebenso die Erreichbarkeit der Dortmunder Innenstadt und umliegender Stadtteile. Auch Autobahnanbindungen sind in wenigen Fahrminuten erreichbar.

Infrastruktur:

Apotheke, Lebensmittel-Discount, Allgemeinmediziner, Kindergarten, Grundschule, Hauptschule, Realschule, Gymnasium, Gesamtschule, Öffentliche Verkehrsmittel

Exposé - Energieausweis

Energieausweistyp	Bedarfsausweis
Erstellungsdatum	ab 1. Mai 2014
Endenergiebedarf	189,00 kWh/(m²a)
Energieeffizienzklasse	E

Exposé - Galerie



Wohnung 1

Exposé - Galerie



Wohnung 1



Wohnung 1

Exposé - Galerie



Wohnung 1



Wohnung 1

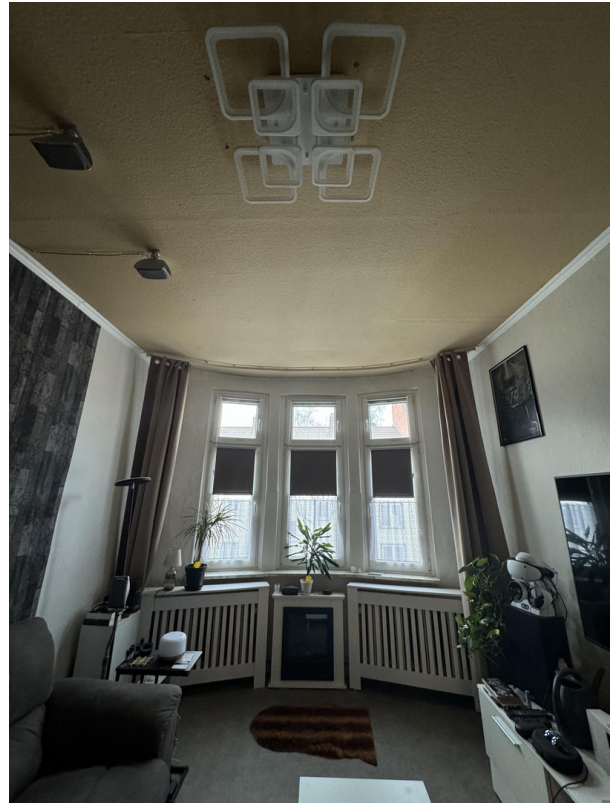


Wohnung 1

Exposé - Galerie



Wohnung 1



Wohnung 1



Wohnung 2

Exposé - Galerie



Wohnung 2



Wohnung 2

Exposé - Galerie



Wohnung 2



Wohnung 2

Exposé - Galerie



Wohnung 2



Wohnung 2

Exposé - Galerie



Wohnung 2



Wohnung 2