

Exposé

Wohnung in Leonberg

3 Zi mit Stellplatz und Balkon - frisch renoviert



Objekt-Nr. OM-426325

Wohnung

Verkauf: **299.900 €**

71229 Leonberg
Baden-Württemberg
Deutschland

Baujahr	1972	Übernahme	sofort
Etagen	3	Zustand	Neuwertig
Zimmer	3,00	Schlafzimmer	2
Wohnfläche	80,50 m²	Badezimmer	1
Nutzfläche	18,00 m²	Etage	3. OG
Energieträger	Öl	Stellplätze	1
Preis Garage/Stellpl.	10.000 €	Heizung	Zentralheizung
Hausgeld mtl.	240 €		

Exposé - Beschreibung

Objektbeschreibung

Renovierte 3-Zimmer-Wohnung mit Balkon und Stellplatz

Diese vollständig und hochwertig renovierte 3-Zimmer-Wohnung mit ca. 80 m² Wohnfläche bietet einen gut geschnittenen Grundriss, helle Räume und eine moderne Ausstattung. Hochwertiges Echtholzparkett sowie eine funktionale Raumaufteilung sorgen für ein angenehmes und komfortables Wohnambiente. Der Balkon mit Blick ins Grüne erweitert den Wohnraum nach außen.

Ausstattung:

- Ca. 80 m² Wohnfläche
- 3 Zimmer
- Erstbezug nach umfassender Renovierung
- Effizient geschnittener Grundriss
- Echtholzparkett in allen Wohnräumen
- Heller Wohnbereich mit Zugang zum Balkon
- Balkon mit Grünblick
- Tageslichtbad mit Badewanne
- Separater Küchenbereich, vorbereitet für Einbauküche
- Eigenes Kellerabteil
- Gemeinschaftlicher Waschraum
- Pkw-Stellplatz (zzgl. 10.000 €)

Geeignet für Eigennutzer wie Paare oder kleine Familien sowie für Kapitalanleger mit Fokus auf Qualität und nachhaltige Vermietbarkeit.

Gerne stehe ich Ihnen für weitere Informationen oder zur Vereinbarung eines Besichtigungstermins zur Verfügung.

Ausstattung

Fußboden:

Parkett, Fliesen, Vinyl / PVC

Weitere Ausstattung:

Balkon, Keller, Duschbad

Lage

Leonberg verbindet urbanes Leben mit naturnaher Erholung. Einkaufsmöglichkeiten, Schulen, Kindergärten und medizinische Versorgung befinden sich in der Umgebung. Die Anbindung an Stuttgart sowie die Autobahnen A8 und A81 ist hervorragend. Zu Fuß erreichen Sie den Bahnhof in nur 12 min.

Infrastruktur:

Apotheke, Lebensmittel-Discount, Allgemeinmediziner, Kindergarten, Grundschule, Hauptschule, Realschule, Gymnasium, Gesamtschule, Öffentliche Verkehrsmittel

Exposé - Energieausweis

Energieausweistyp	Verbrauchsausweis
Erstellungsdatum	ab 1. Mai 2014
Endenergieverbrauch	108,00 kWh/(m²a)
Energieeffizienzklasse	D

Exposé - Galerie



Wohnzimmer

Exposé - Galerie



Wohnzimmer



Essbereich

Exposé - Galerie



Arbeits-/Kinder-/Gästezimmer



Schlafzimmer

Exposé - Galerie



Schlafzimmer



Badezimmer

Exposé - Galerie



Flur



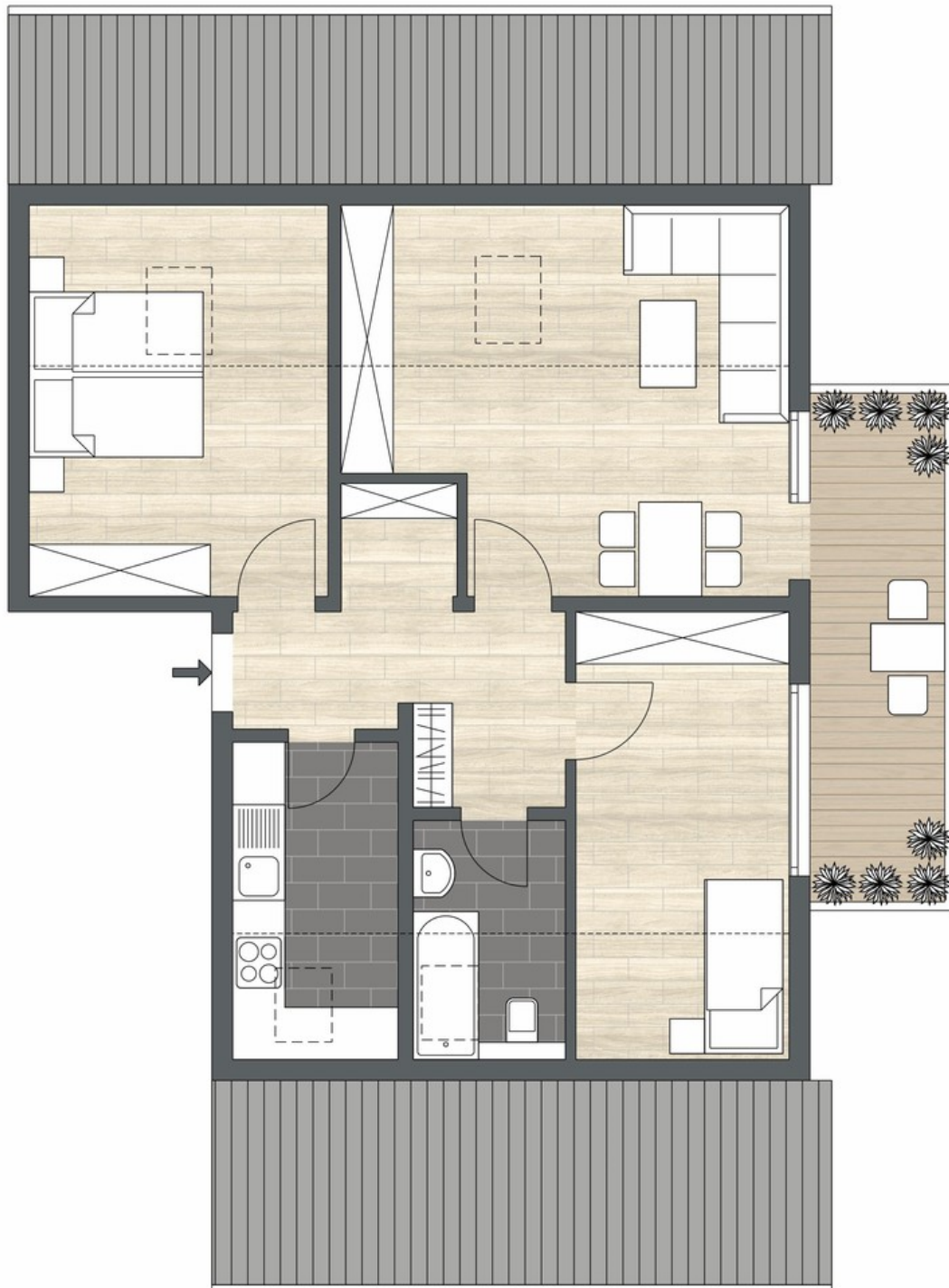
Küche

Exposé - Galerie



Balkon

Exposé - Grundrisse



Grundriss

Exposé - Anhänge

1. Energieausweis

Dieser Energieausweis wurde erstellt für das Gebäude



Dieser Ausweis ist gültig bis zum **11.01.2028**

Registriernummer: **BW-2018-001630058**

Gebäude	
Gebäudetyp	Mehrfamilienhaus
Gebäudeteil	
Baujahr Gebäude / Wärmeerzeuger ¹	1971 / 1991
Anzahl Wohnungen	8
Gebäudenutzfläche (A _N)	736,20 m ² <input checked="" type="checkbox"/> nach § 19 EnEV aus der Wohnfläche ermittelt
Wesentliche Energieträger für Heizung und Warmwasser	Heizöl
Erneuerbare Energien	Art: Keine Verwendung: Keine
Art der Lüftung/Kühlung	Frei (natürliche) Lüftung (wie Fensterlüftung)
Anlass der Ausstellung	Sonstiges

¹bei Wärmenetzen Baujahr der Übergabestation

Hinweise zu den Angaben über die energetische Qualität des Gebäudes

Die energetische Qualität eines Gebäudes kann durch die Berechnung des Energiebedarfs unter Annahme von standardisierten Randbedingungen oder durch die Auswertung des Energieverbrauchs ermittelt werden. Als Bezugsfläche dient die energetische Gebäudenutzfläche nach der EnEV, die sich in der Regel von den allgemeinen Wohnflächenangaben unterscheidet. Die angegebenen Vergleichswerte sollen überschlägige Vergleiche ermöglichen (Erläuterungen siehe Seite 5). Teil des Energieausweises sind die Modernisierungsempfehlungen (Seite 4).

- ☐ Der Energieausweis wurde auf der Grundlage von Berechnungen des Energiebedarfs erstellt (Energiebedarfsausweis). Die Ergebnisse sind auf Seite 2 dargestellt. Zusätzliche Informationen zum Verbrauch sind freiwillig.
- ☒ Der Energieausweis wurde auf der Grundlage von Auswertungen des Energieverbrauchs erstellt (Energieverbrauchsausweis). Die Ergebnisse sind auf Seite 3 dargestellt.

Datenerhebung Bedarf/Verbrauch durch ☒ Eigentümer ☐ Aussteller

- ☐ Dem Energieausweis sind zusätzliche Informationen zur energetischen Qualität beigelegt (freiwillige Angabe).

Hinweise zur Verwendung des Energieausweises

Der Energieausweis dient lediglich der Information. Die Angaben im Energieausweis beziehen sich auf das gesamte Wohngebäude oder den oben bezeichneten Gebäudeteil. Der Energieausweis ist lediglich dafür gedacht, einen überschlägigen Vergleich von Gebäuden zu ermöglichen.

Aussteller

Minol Messtechnik
W. Lehmann GmbH & Co. KG
Nikolaus-Otto-Straße 25
70771 Leinfelden-Echterdingen

11.01.2018

Datum



Oliver Korn, Dipl.-Ing. der Versorgungstechnik (FH)

Unterschrift des Ausstellers

Berechneter Energiebedarfs des Gebäudes

Energiebedarfsart

Bedarfskategorie

CO₂-Emissionen

kg/(m²·a)



Entfällt bei verbrauchsbasierten Energieausweisen

Anforderungen an den Gebäudeteil

Freiwilligkeitskriterium

Freiwilligkeitskriterium

Freiwilligkeitskriterium

Angebote zum BEV

Die Energieeinsparverordnung (EnEV) vom 21.11.2013 enthält die Anforderungen an den Energieausweis für Wohngebäude.

Vergleichswerte für den BEV



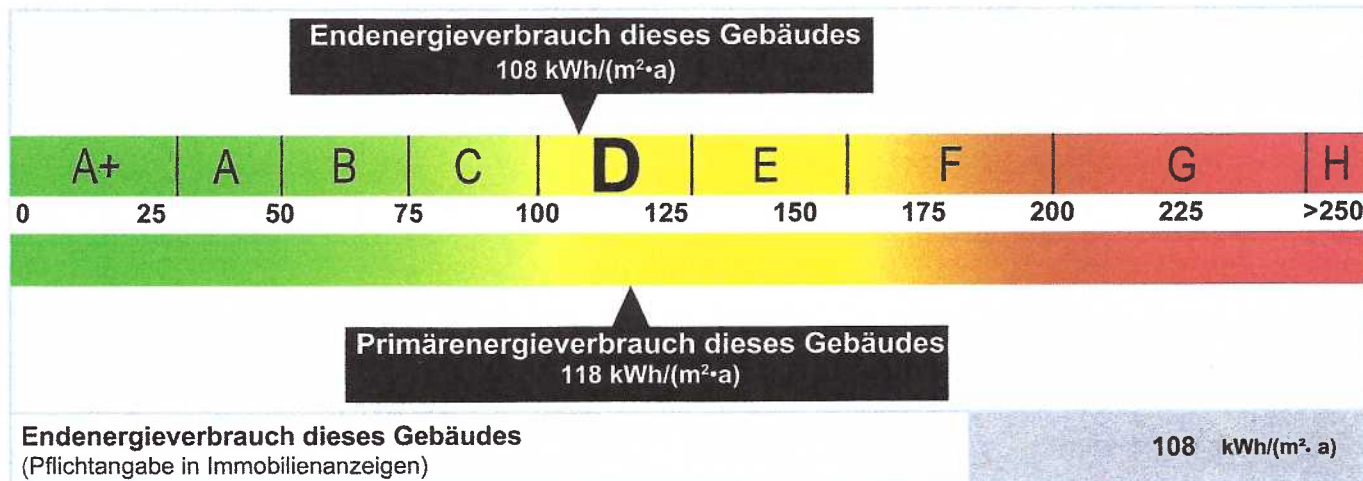
Erklärungen zum Berechnungsansatz

Die Energieeinsparverordnung (EnEV) vom 21.11.2013 enthält die Anforderungen an den Energieausweis für Wohngebäude. Der Energieausweis ist ein Dokument, das die Energieeffizienz eines Gebäudes darstellt. Er ist in zwei Teile unterteilt: den Energieausweis für den Eigentümer und den Energieausweis für den Mieter. Der Energieausweis für den Eigentümer enthält die Angaben zum Gebäude, zum Berechnungsansatz und zum Ergebnis. Der Energieausweis für den Mieter enthält die Angaben zum Gebäude, zum Berechnungsansatz und zum Ergebnis. Der Energieausweis ist ein Dokument, das die Energieeffizienz eines Gebäudes darstellt. Er ist in zwei Teile unterteilt: den Energieausweis für den Eigentümer und den Energieausweis für den Mieter. Der Energieausweis für den Eigentümer enthält die Angaben zum Gebäude, zum Berechnungsansatz und zum Ergebnis. Der Energieausweis für den Mieter enthält die Angaben zum Gebäude, zum Berechnungsansatz und zum Ergebnis.

Erfasster Energieverbrauch des Gebäudes

Energieverbrauchskennwert des Gebäudes

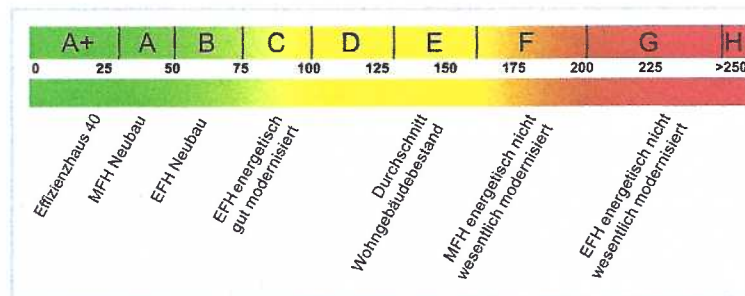
Registriernummer: **BW-2018-001630058**



Verbrauchserfassung - Heizung und Warmwasser

Abrechnungszeitraum		Energieträger	Primär-energie-faktor	Energiever-brauch (kWh)	Anteil Warmwasser (kWh)	Anteil Heizung (kWh)	Klima-faktor
von	bis						
01.10.13	31.12.14	Heizöl in Liter	1,1	85830	26303	59528	0,90
01.01.15	31.12.15	Heizöl in Liter	1,1	68720	19811	48909	1,07
01.01.16	31.12.16	Heizöl in Liter	1,1	88700	16552	72148	1,03
01.10.13	31.12.16	Leerstandszuschlag	1,1	0	0	0	0
01.10.13	31.12.16	Warmwasserpauschale	1,1	0	0	0	0
01.10.13	31.12.16	Kühlpauschale	1,8	0	0	0	0

Vergleichswerte Endenergie¹



Die modellhaft ermittelten Vergleichswerte beziehen sich auf Gebäude, in denen die Wärme für Heizung und Warmwasser durch Heizkessel im Gebäude bereitgestellt wird.

Soll ein Energieverbrauch eines mit Fern- oder Nahwärme beheizten Gebäudes verglichen werden, ist zu beachten, dass hier normalerweise ein um 15 bis 30% geringerer Energieverbrauch als bei vergleichbaren Gebäuden mit Kesselheizung zu erwarten ist.

Erläuterungen zum Verfahren

Das Verfahren zur Ermittlung des Energieverbrauchs ist durch die Energieeinsparverordnung vorgegeben. Die Werte der Skala sind spezifische Werte pro Quadratmeter Gebäudenutzfläche (A_{Nz}) nach der Energieeinsparverordnung, die im Allgemeinen größer ist als die Wohnfläche des Gebäudes. Der tatsächliche Energieverbrauch einer Wohnung oder eines Gebäudes weicht insbesondere wegen des Witterungseinflusses und sich ändernden Nutzerverhaltens vom angegebenen Energieverbrauch ab.

Empfehlungen des Ausstellers

Empfehlungen zur kostengünstigen Modernisierung

Registriernummer: **BW-2018-001630058**

Maßnahmen zur kostengünstigen Verbesserung der Energieeffizienz sind

☒ möglich

☐ nicht möglich

Empfohlene Modernisierungsmaßnahmen

Nr.	Bau- oder Anlagenteile	Maßnahmenbeschreibung in einzelnen Schritten	empfohlen		(freiwillige Angaben)	
			in Zusammenhang mit größerer Modernisierung	als Einzelmaßnahme	geschätzte Amortisationszeit	geschätzte Kosten pro eingesparte Kilowattstunde Endenergie
1	Heizanlage	Prüfen Sie, ob eine neuere Heizanlage eine effizientere Energienutzung ermöglicht.	<input checked="" type="checkbox"/>	<input type="checkbox"/>		
2	Dach	Prüfen Sie, ob eine Dämmung des Dachs Potenziale zur Energieeinsparung schafft.	<input checked="" type="checkbox"/>	<input type="checkbox"/>		
3	Außenwände	Prüfen Sie, ob eine zusätzliche Dämmung der Fassaden Energieverluste vermindert.	<input checked="" type="checkbox"/>	<input type="checkbox"/>		
4	Fenster		<input type="checkbox"/>	<input type="checkbox"/>		
5	Unterer Gebäudeabschluss	Prüfen Sie, ob eine Dämmung des unteren Gebäudeabschlusses sinnvoll ist.	<input checked="" type="checkbox"/>	<input type="checkbox"/>		

☐ Weitere Empfehlungen auf gesondertem Blatt

Genauere Angaben zu den Empfehlungen sind erhältlich bei /unter:

<http://www.bbsr-energieeinsparung.de>

Hinweis: Modernisierungsempfehlungen für das Gebäude sind nur kurz gefasste Hinweise und kein Ersatz für eine Energieberatung.

Ergänzende Erläuterungen zu den Angaben im Energieausweis (Angaben freiwillig)

Die Berechnung der Kennwerte und insbesondere die Empfehlung von Modernisierungsmaßnahmen in diesem Energieausweis erfolgt ohne Durchführung eines Vororttermins durch den Aussteller und ausschließlich aufgrund der vom Kunden zur Verfügung gestellten Angaben zum Objekt und zum Energieverbrauch. Daten zum Energiebedarf und der Gebäudesubstanz liegen dem Aussteller nicht vor und wurden nicht geprüft. Für die Feststellung von Umfang und Wirtschaftlichkeit konkreter Modernisierungsmaßnahmen empfehlen wir einen Vororttermin mit einem ortsansässigen Energieberater.