

Exposé

Einfamilienhaus in Fehring

Großes gepflegtes Ein- bzw Zweifamilienhaus *Provisionsfrei



Objekt-Nr. OM-424442

Einfamilienhaus

Verkauf: **226.000 €**

Ansprechpartner:
R.B.F

8350 Fehring
Steiermark
Österreich

Baujahr	1965	Zustand	gepflegt
Grundstücksfläche	970,00 m²	Badezimmer	3
Etagen	2	Garagen	1
Zimmer	7,00	Carports	1
Wohnfläche	190,00 m²	Stellplätze	3
Energieträger	Öl	Heizung	Zentralheizung
Übernahme	sofort		

Exposé - Beschreibung

Objektbeschreibung

Das sehr geräumige und gepflegte, in ziegelmassiv errichtete Ein- bzw. Zweifamilienhaus wurde von 1965-1970 erbaut. Im Nebengebäude befindet sich die Heizungsanlage, Lagerräumlichkeiten und eine Garage. Es gibt eine große Grünfläche mit Obstbäumen und einen großen Garten, ein Paradies für den einen oder anderen Hobbygärtner. Das Ein- bzw. Zweifamilienhaus ist mit dem Nebengebäude durch eine Überdachung verbunden, die als Carport, als Lagerplatz oder/und als Terrasse genutzt werden kann.

Dieses gepflegte Haus ist nur ca. 1 km von der Stadtgemeinde Fehring entfernt. Die Stadtgemeinde Fehring besitzt alle Vorteile einer gut strukturierten Kleinstadt mit einer Volksschule, Hauptschule und einen Kindergarten.

Der markante Hauptplatz, die zahlreichen Einkaufsmöglichkeiten, Gasthäuser und Cafe's sind ein Treffpunkt für Jung und Alt.

Öffentliche Verkehrsmittel vor Ort - Bahnhof 10 Gehminuten entfernt,

Bushaltestelle 200 m

Es gibt auch zahlreichen Spazier- und Wanderwege durch die hügelige, von ehemaligen Vulkanen geprägten Landschaft.

Extras und Ausstattung:

- 2 Wohneinheiten möglich
- 2 Bäder und 2 WCs
- 1 Waschküche
- 2 Küchen inkl. Einrichtung
- 7 Zimmer individuell einrichtbar
- Nebengebäude mit Garage und Lagerräume
- Zentralheizung mit festen Brennstoffen oder Öl
- Gewölbekeller

Ausstattung

Weitere Ausstattung:

Terrasse, Garten, Keller, Einbauküche, Gäste-WC

Lage

Infrastruktur:

Apotheke, Lebensmittel-Discount, Allgemeinmediziner, Kindergarten, Grundschule, Hauptschule, Öffentliche Verkehrsmittel

Exposé - Energieausweis

Energieausweistyp	Bedarfsausweis
Erstellungsdatum	ab 1. Mai 2014
Endenergiebedarf	211,14 kWh/(m²a)
Energieeffizienzklasse	E

Exposé - Galerie



Exposé - Galerie



Exposé - Galerie



Exposé - Galerie



Exposé - Galerie



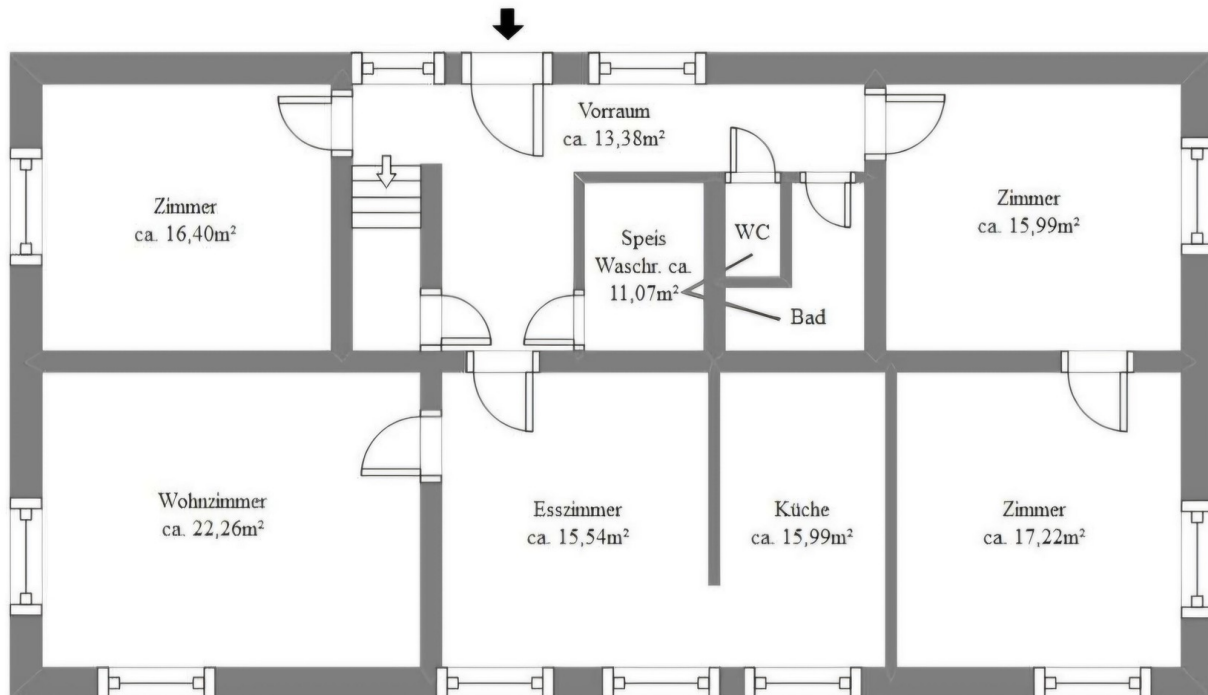
Exposé - Galerie



Exposé - Galerie

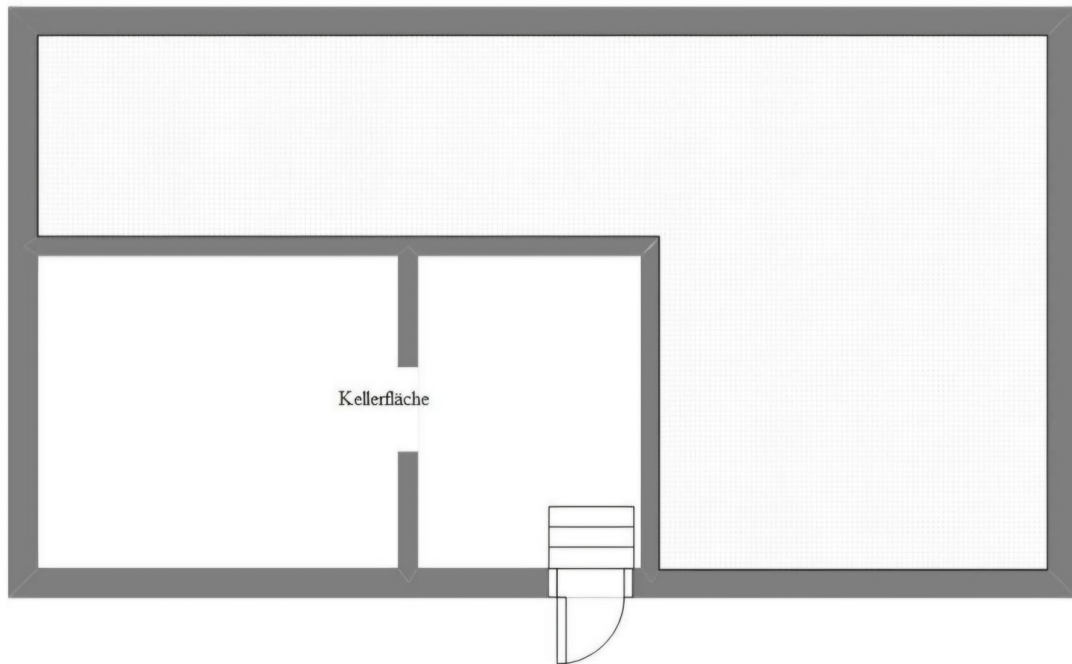


Erdgeschoss ca. 121,52m²



Exposé - Galerie

Kellergeschoss ca. 47m²



Obergeschoss ca. 68,63 m²

