

# Exposé

## Bürofläche in Dornbirn

### Flexible Gewerberäume im Zentrum von Dornbirn



Objekt-Nr. OM-422503

### Bürofläche

Vermietung: **2.000 € + NK**

Ansprechpartner:  
Fabian Hämmerle

Eisengasse 6A  
6850 Dornbirn  
Vorarlberg  
Österreich

Etagen	1
Energieträger	Fernwärme
Nebenkosten	485 €
Übernahme	Nach Vereinbarung
Zustand	saniert

Etage	1. OG
Büro-/Praxisfläche	150,00 m²
Gesamtfläche	150,00 m²
Stellplätze	3
Heizung	Zentralheizung

# Exposé - Beschreibung

## Objektbeschreibung

Gewerberäume flexibel nutzbar (Büro, Praxis, Studio, etc.)

Ca. 150m<sup>2</sup>

Miete ca. 2000€ netto

BK ca. 485€ netto

Barrierefrei

1.OG mit Lift

2 Eingänge (+Lift-Eingang)

Kleinere Änderungen sind möglich (zb. Wände versetzen, momentan 5,5 Zimmer)

Wände werden noch gestrichen, der Boden wird geschliffen

Parkplätze und Fahrradraum im Hof

2 WCs

Küche

Optional kann ein weiteres Zimmer (ca. 13m<sup>2</sup>, ca. 175€ netto) dazu gemietet werden

## Ausstattung

Küche

2 WCs

Lift

Komplett Barrierefrei

### **Fußboden:**

Parkett

### **Weitere Ausstattung:**

Keller, Aufzug, Einbauküche, Gäste-WC, Barrierefrei

## Sonstiges

Josef Kramer GmbH

Eisengasse 6A

## Lage

Im Zentrum von Dornbirn,

Gegenüber Kulturhaus

Bahnhof zu Fuß in 5-10min erreichbar,

Öffentliche Verkehrsmittel (Bus) ums Eck

2 Eingänge ins Haus

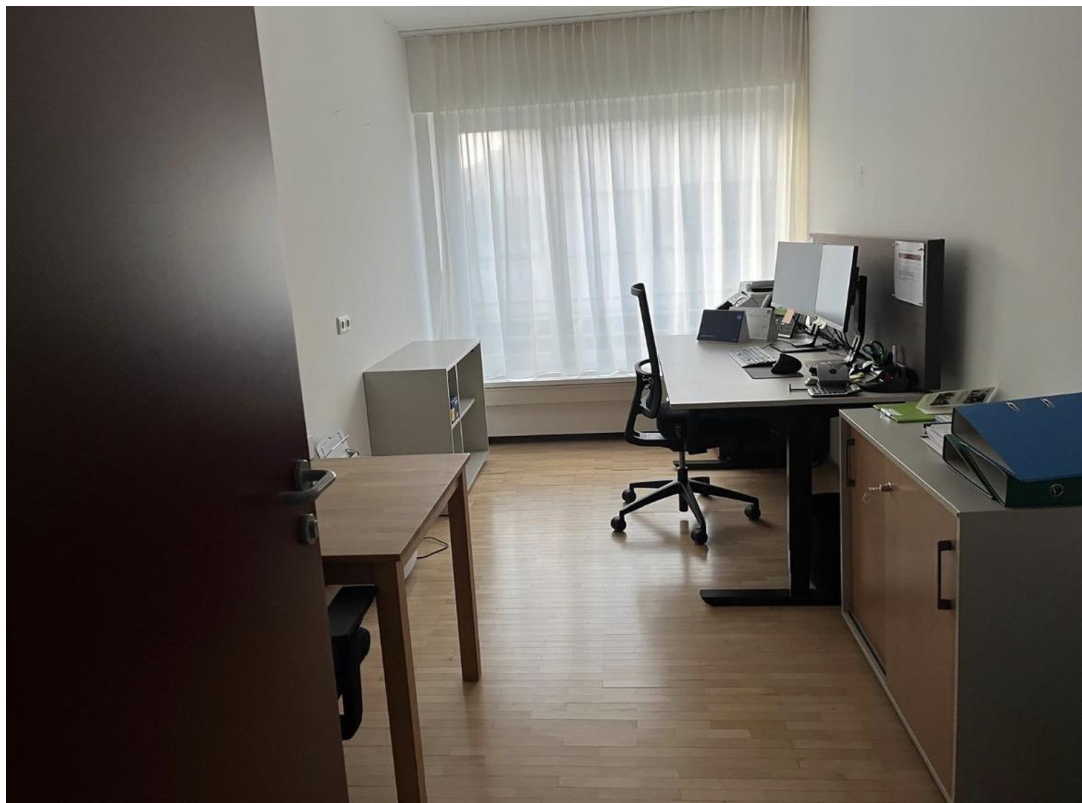
### **Infrastruktur:**

Apotheke, Lebensmittel-Discount, Allgemeinmediziner, Kindergarten, Grundschule, Hauptschule, Realschule, Gymnasium, Öffentliche Verkehrsmittel

# Exposé - Galerie

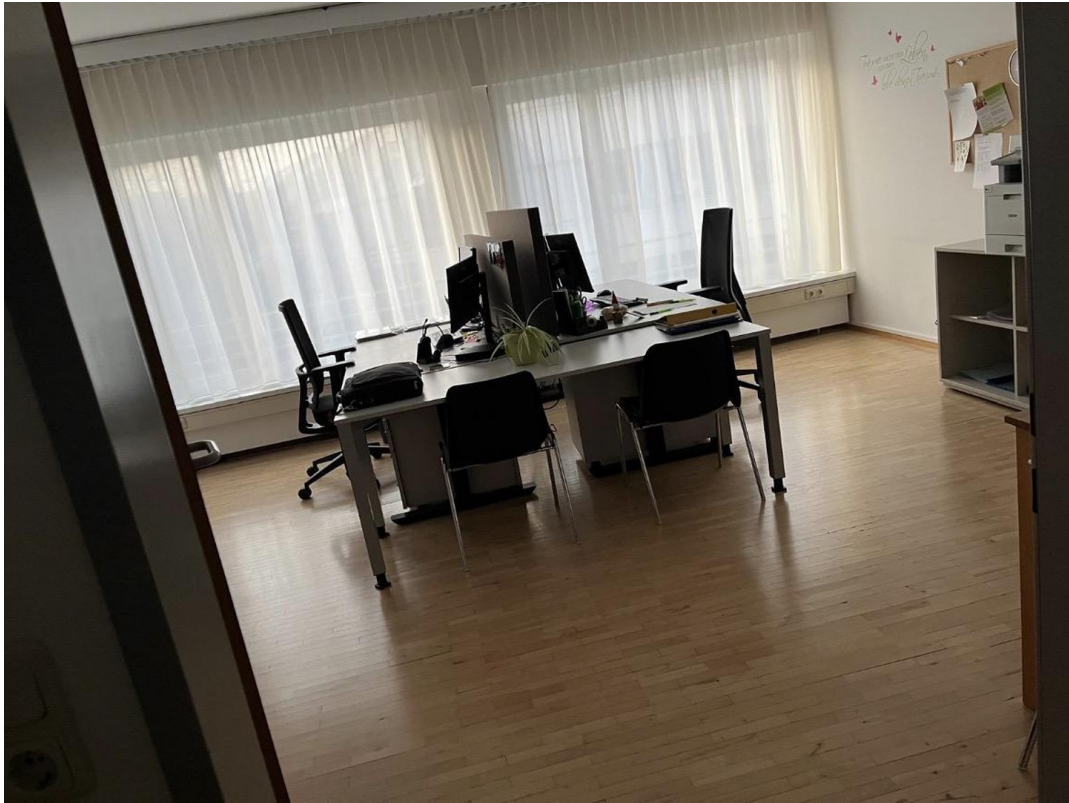


# Exposé - Galerie





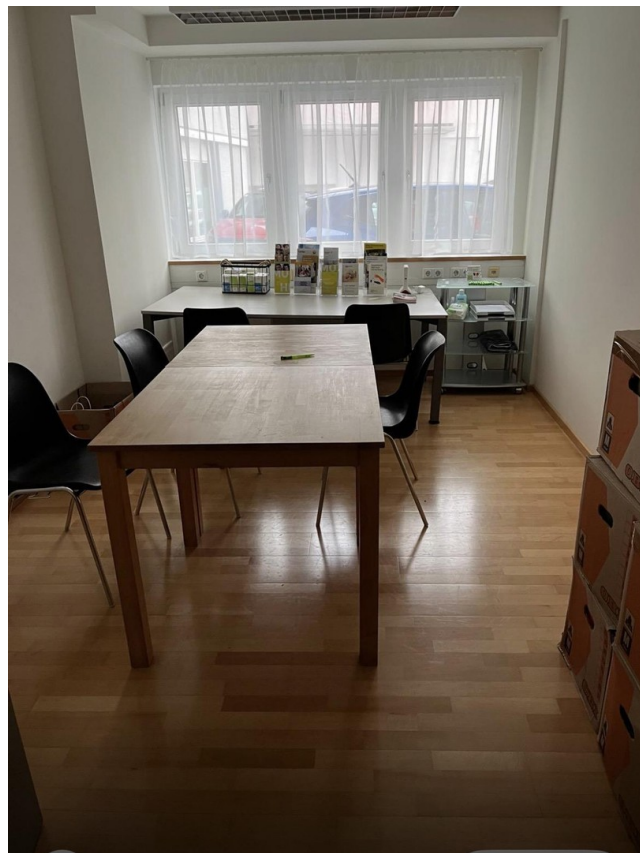
# Exposé - Galerie



# Exposé - Galerie



# Exposé - Galerie





# Exposé - Grundrisse

