

Exposé

Zweifamilienhaus in Probstdorf Streckhof mit Baugrund entwickelt



Objekt-Nr. OM-421185

Zweifamilienhaus

Verkauf: **855.000 €**

Ansprechpartner:
M. Kellner

2301 Probstdorf
Niederösterreich
Österreich

Baujahr	2012	Zustand	modernisiert
Grundstücksfläche	2.360,00 m²	Schlafzimmer	4
Etagen	2	Badezimmer	2
Zimmer	9,00	Garagen	1
Wohnfläche	264,00 m²	Carports	6
Nutzfläche	484,00 m²	Stellplätze	7
Energieträger	Gas	Heizung	Fußbodenheizung
Übernahme	sofort		

Exposé - Beschreibung

Objektbeschreibung

Streckhof von 1910, 2012 saniert und Zubau, 2 Wohneinheiten, Rohbau Lagerhalle 200 m² 7,5 m hoch, Büro 20 m²,

2 Sektionaltoore, beidseitige Zufahrt, 9 Zimmer, 2 Küchen, 2 Bäder, 3 WCs, Klimaanlage, Fußbodenheizung, elektr. Rollos, Keller, Brunnen, Garten

Baugrund entwickelt für 3 Häuser à 155 m², 6 Carports, 50 m³ Pool, Energieausweis, Architektenplanung

Ausstattung

Altbestand saniert und Zubau von 2012, Bauplanung entwickelt

Fußboden:

Parkett, Fliesen

Weitere Ausstattung:

Terrasse, Garten, Keller, Dachterrasse, Vollbad, Duschbad, Einbauküche, Gäste-WC, Kamin

Sonstiges

Altbestand gesondert vom Baugrund zu erwerben da Zufahrt von beiden Seiten möglich

Lage

7 km von Essling im Ortskern schräg vis a vis der Kirche und Bäckerei, Bushaltestelle nach Kagan, Häuser nach Süden ausgerichtet

Infrastruktur:

Apotheke, Lebensmittel-Discount, Allgemeinmediziner, Kindergarten, Grundschule, Hauptschule, Öffentliche Verkehrsmittel

Exposé - Energieausweis

Energieausweistyp	Bedarfsausweis
Erstellungsdatum	bis 30. April 2014
Endenergiebedarf	250,00 kWh/(m²a)

Exposé - Galerie



Exposé - Galerie



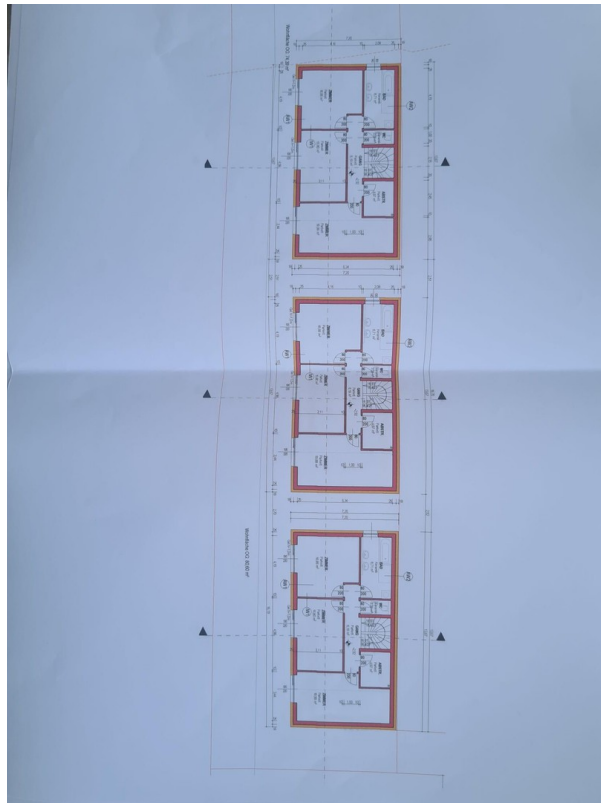
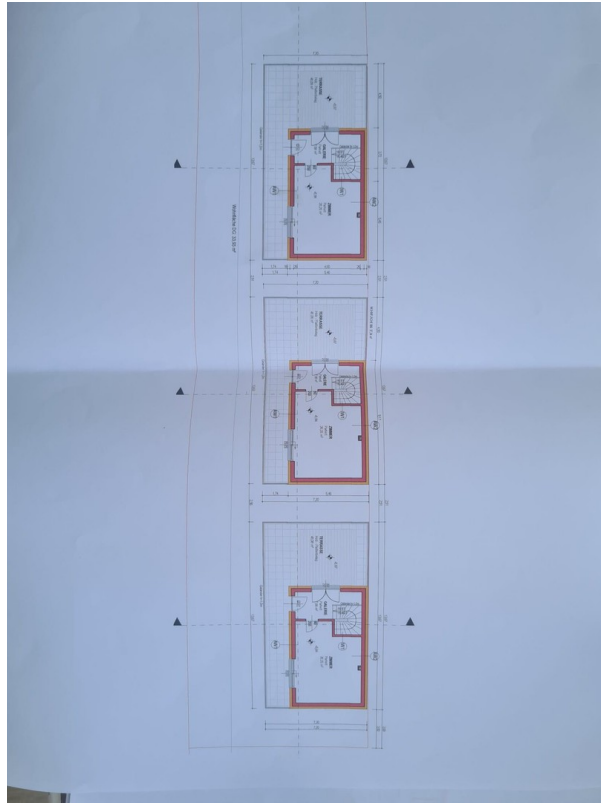
Exposé - Galerie



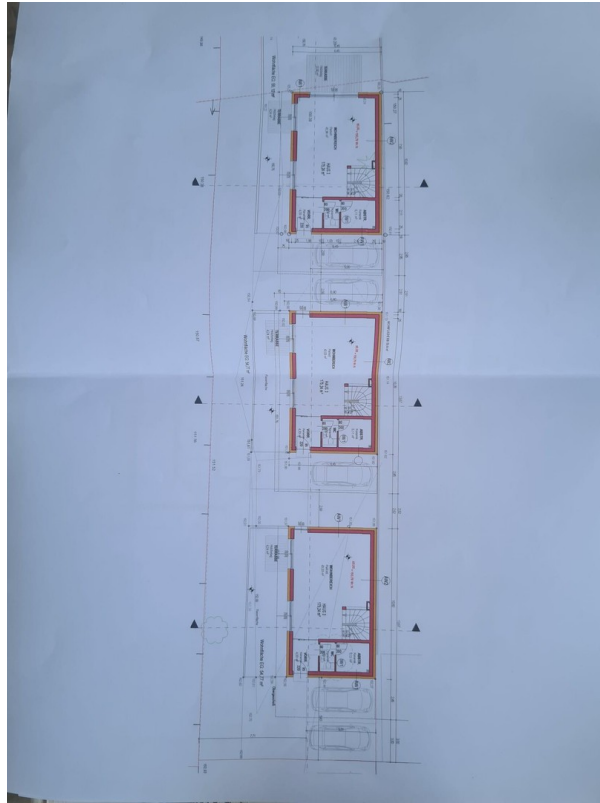
Exposé - Galerie



Exposé - Galerie



Exposé - Galerie



Exposé - Galerie



Exposé - Galerie

