

Exposé

Mehrfamilienhaus in Probstdorf

2 getrennte Wohneinheiten plus Lagerhalle



Objekt-Nr. OM-421182

Mehrfamilienhaus

Verkauf: **635.000 €**

Ansprechpartner:
Michael Kellner

2301 Probstdorf
Niederösterreich
Österreich

Baujahr	2012	Zustand	renoviert
Grundstücksfläche	900,00 m²	Schlafzimmer	4
Etagen	2	Badezimmer	2
Zimmer	9,00	Garagen	1
Wohnfläche	280,00 m²	Carports	1
Nutzfläche	480,00 m²	Stellplätze	6
Energieträger	Gas	Heizung	Fußbodenheizung
Übernahme	sofort		

Exposé - Beschreibung

Objektbeschreibung

Streckhof von 1910, 2012 Zubau und Sanierung, Rohbau mit 7,5 m Innenhöhe als Lagerhalle 200 m² plus 20 m² Büro und Garage, 2 Sektionaltoore, Starkstrom

2 Bäder, 2 Küchen, 3 WCs

Klimaanlage, Fußbodenheizung, elektr. Sonnenrollos, Innenhof uneinsichtig

Dachterasse, Keller, Brunnen

Ausstattung

Altbestand saniert, Parkettboden, Klimaanlage, elektr. Sonnenrollos,

Brunnen

Fußboden:

Parkett, Fliesen

Weitere Ausstattung:

Garten, Keller, Dachterasse, Vollbad, Duschbad, Einbauküche, Gäste-WC, Kamin

Sonstiges

Dahinter gibt es noch ein 2. Baugrundstück ca 1400 m² mit Architektenplanung extra zu erwerben, Einfahrt von 2 Seiten

Lage

Vis a vis der Kirche und der Bäckerei, Bushaltestelle nach Kagran, unverbaubarer Fernblick, Eingang zum Marchfeld, 7 Km von Essling

Infrastruktur:

Apotheke, Lebensmittel-Discount, Allgemeinmediziner, Kindergarten, Grundschule, Hauptschule, Öffentliche Verkehrsmittel

Exposé - Galerie



Exposé - Galerie



Exposé - Galerie



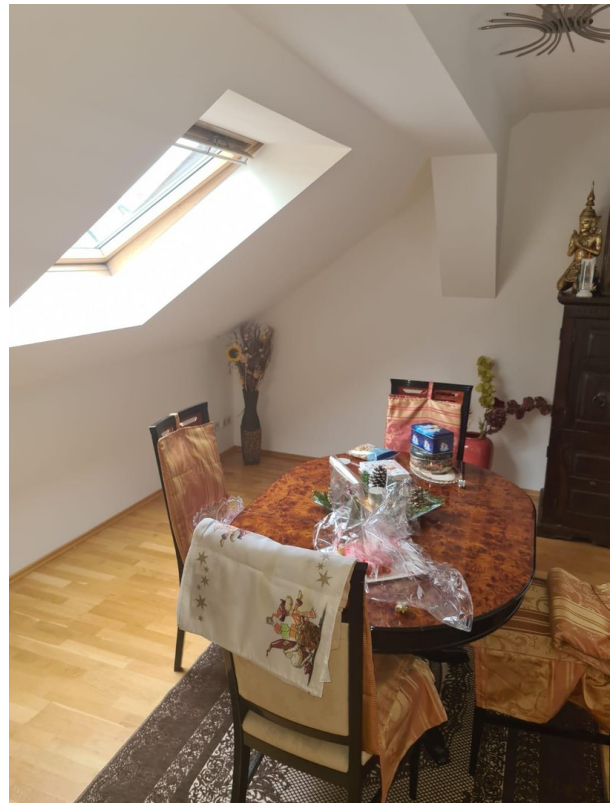
Exposé - Galerie



Exposé - Galerie



Exposé - Galerie



Exposé - Galerie



Exposé - Galerie

