

Exposé

Wohnen in Probstdorf

Bauträgergrundstück entwickelt



Objekt-Nr. OM-421181

Wohnen

Verkauf: **450.000 €**

Ansprechpartner:
Hr. Kellner

2301 Probstdorf
Niederösterreich
Österreich

| | |
|-------------------|-------------------------|
| Grundstücksfläche | 1.400,00 m ² |
|-------------------|-------------------------|

| | |
|-----------|--------|
| Übernahme | sofort |
|-----------|--------|

Exposé - Beschreibung

Objektbeschreibung

Sonniger Baugrund mit Architektenplanung für 3 Häuser à 155 m², 6 Carports plus Pool

Unverbaubare Fernsicht

Eingang ins Marchfeld

Lage

Ortsgebiet 2301, schräg vis a vis der Kirche und Bäckerei, Bushaltestelle nach Kagan

7 Km von Essling

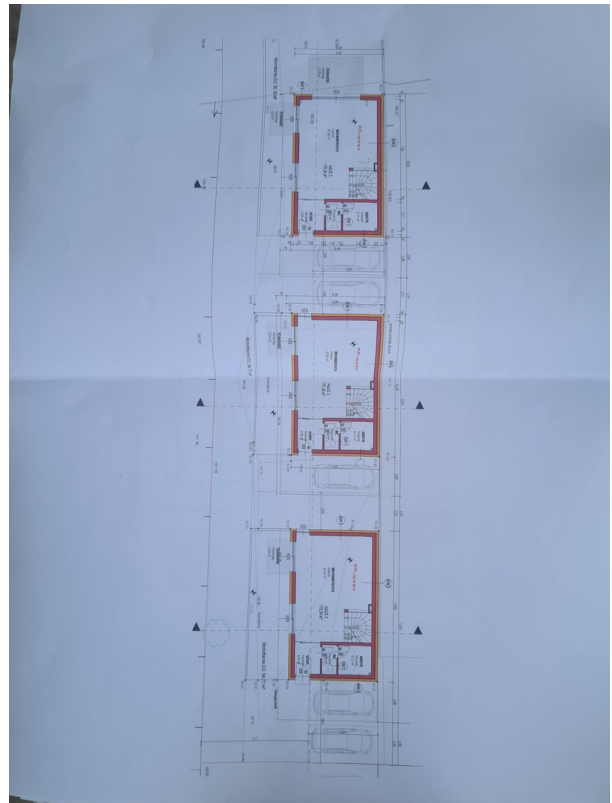
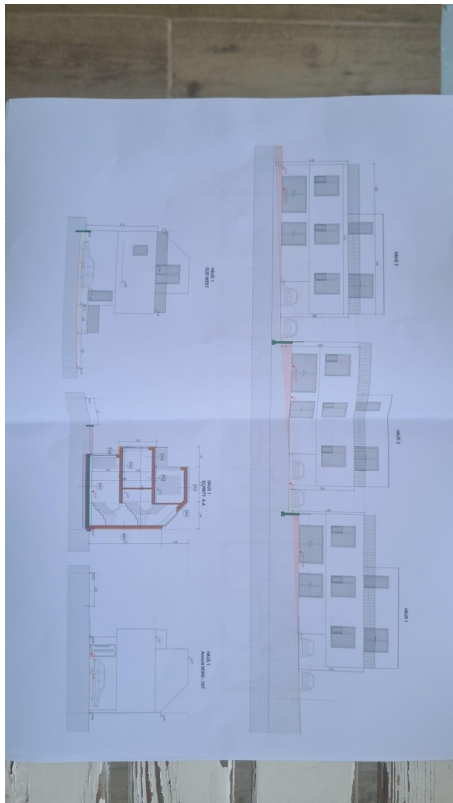
Infrastruktur:

Lebensmittel-Discount, Allgemeinmediziner, Kindergarten, Grundschule, Hauptschule,
Öffentliche Verkehrsmittel

Exposé - Galerie



Exposé - Galerie



Exposé - Galerie

