

Exposé

Wohnung in Kufstein

Wohnung Kufstein Zentrum



Objekt-Nr. OM-420647

Wohnung

Vermietung: **850 € + NK**

6330 Kufstein
Tirol
Österreich

Zimmer	1,00
Wohnfläche	24,00 m²

Übernahme	sofort

Exposé - Beschreibung

Objektbeschreibung

Urbanes Smart-Living: Erstbezug mit höchster Flexibilität

Vergessen Sie klassische Raumgrenzen. Dieses voll möblierte Apartment definiert modernes Wohnen neu und passt sich exakt dem jeweiligen Bedarf an. Das Herzstück ist ein innovatives Raumkonzept, das sich ideal für eine Person eignet, aber jederzeit die komfortable Unterbringung einer zweiten Person ermöglicht. Dank eines blickdichten, stilvollen Vorhangsystems lässt sich der Bereich im Handumdrehen strukturieren, um maximale Privatsphäre bei gemeinsamer Nutzung der modernen Infrastruktur zu garantieren.

Die lichtdurchflutete Einheit besticht durch ihr hochwertiges, fabrikneues Interieur, das speziell für den unkomplizierten Lifestyle von Studierenden und Berufstätigen ausgewählt wurde. Ein privater Sonnenbalkon erweitert den Wohnraum nach draußen und bietet einen freien Blick in den gepflegten Garten des Innenhofs sowie auf das beeindruckende Kufsteiner Bergmassiv.

Die Vorteile kompakt:

Neuzustand: Erstbezug nach umfassender Modernisierung.

Plug & Play: Komplett möbliert inklusive ausgestatteter Küche (Geschirr, Geräte) und TV-Bildschirm.

Freiraum: Gemeinschaftsbalkon mit Bergblick als Rückzugsort.

Struktur: Harmonisches Zusammenleben durch getrennte Wohnbereiche bei gemeinsamer Bad- und Balkonnutzung.

Flexibilität: Passend für Singles, Paare oder Studenten-WGs.

Ausstattung

Resümee: Ein bezugsfertiges Wohnerlebnis für anspruchsvolle Mieter, die urbanes Leben mit privater Ruhe kombinieren möchten.

Fußboden:

Laminat

Weitere Ausstattung:

Balkon, Garten, Aufzug, Einbauküche

Lage

Top-Lage in Kufstein:

Kurze Wege: FH Kufstein und Stadtzentrum sind in wenigen Schritten erreichbar.

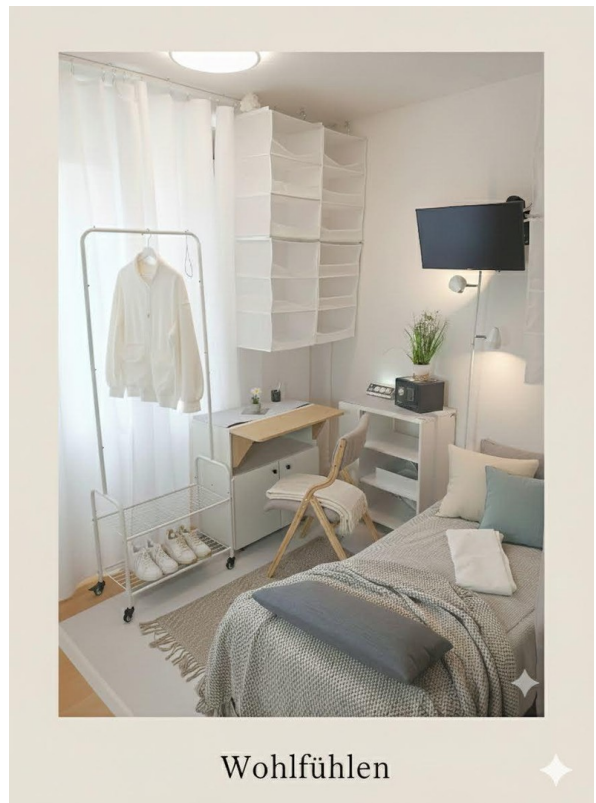
Perfekte Anbindung: Bahnhofsnähe mit direkten Verbindungen nach Innsbruck und München (ca. 45-50 Min.).

Lifestyle: Stadtpark, Gastronomie und Nahversorger befinden sich direkt im Umkreis.

Infrastruktur:

Apotheke, Lebensmittel-Discount, Allgemeinmediziner, Kindergarten, Grundschule, Hauptschule, Gymnasium, Gesamtschule, Öffentliche Verkehrsmittel

Exposé - Galerie



Wohlfühlen



Exposé - Galerie

