

Exposé

Bürofläche in Bübingen

Moderne Büroflächen – Exklusive Lage bei Saarbrücken



Objekt-Nr. OM-420474

Bürofläche

Vermietung: **1.380 € + NK**

Ansprechpartner:
Hans-Lothar Werth

Industriegebiet 6
66129 Bübingen
Saarland
Deutschland

Übernahme	Nach Vereinbarung	Gesamtfläche	200,00 m ²
Büro-/Praxisfläche	200,00 m ²		

Exposé - Beschreibung

Objektbeschreibung

Zur Vermietung steht eine moderne Bürofläche in einem Neubau im Industriegebiet 6 . Die großzügige Fläche von 200 m² eignet sich ideal für Internetunternehmen, sowie auch Unternehmen, die ein modernes und flexibles Arbeitsumfeld suchen.

Im gleichen Gebäude kann auch eine Geschäftsinhaberwohnung mit ca. 80m² und Lagerhallen mit 400 bis 700 m² gemietet werden.

Fläche: 200 m² (auch teilbar)

Miete: 6,90 € / m² zzgl. 0,40 € Nebenkosten

Bäder: 2 exklusive Bäder

Kostenlose Parkplätze direkt am Objekt

Günstige Stromkosten durch eigene Photovoltaikanlage auf dem Gebäude

Besonderheiten:

Die Bürofläche befindet sich in einem neu errichteten Gebäude, das mit modernster Technik ausgestattet ist. Besonders hervorzuheben sind die niedrigen Betriebskosten, da der Strom durch die eigene Photovoltaikanlage vor Ort erzeugt wird. Dies ermöglicht Ihnen nicht nur eine umweltfreundliche Energieversorgung, sondern auch eine erhebliche Reduzierung Ihrer Betriebskosten. Darüber hinaus bieten kostenlose Parkplätze direkt am Gebäude einen praktischen Vorteil für Mitarbeiter und Besucher.

Lage

Das Büro liegt verkehrsgünstig nur wenige Kilometer von Saarbrücken und Zweibrücken entfernt, was eine schnelle Anbindung an andere Wirtschaftsregionen der Saar-Region gewährleistet. Die Nähe zu den Autobahnen A6 und A620 sorgt für eine hervorragende Erreichbarkeit des Büros aus Richtung Saarbrücken, Kaiserslautern und Zweibrücken sowie Saargemünd (F)

Anbindung:

Saarbrücken: ca. 20 Minuten

Kaiserslautern: ca. 40 Minuten

Zweibrücken: ca. 30 Minuten

Frankreich/Saargemünd: ca. 20 Minuten

Nutzen Sie die Vorteile dieser attraktiven Bürofläche in einer ausgezeichneten Lage und vereinbaren Sie noch heute einen Besichtigungstermin! Tel.: 0171 657 8000

Exposé - Galerie



Exposé - Galerie



Exposé - Galerie



Exposé - Galerie



Exposé - Galerie



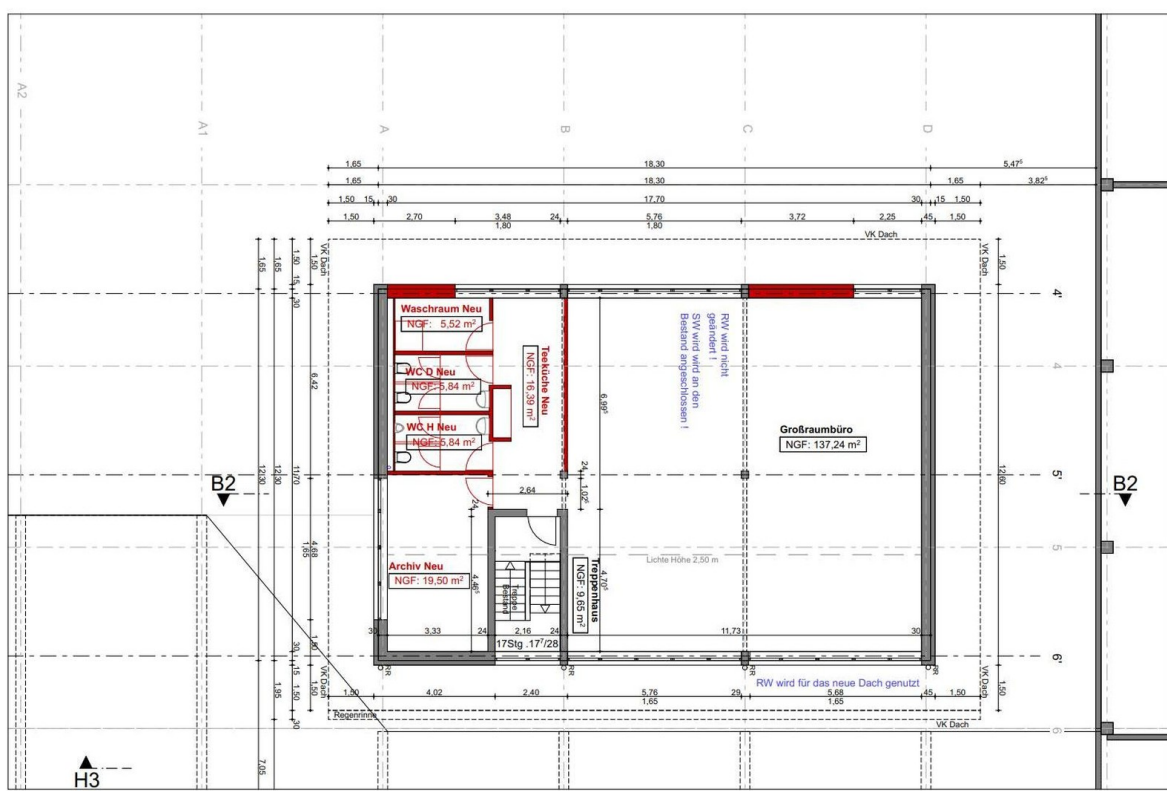
Exposé - Galerie



Exposé - Galerie



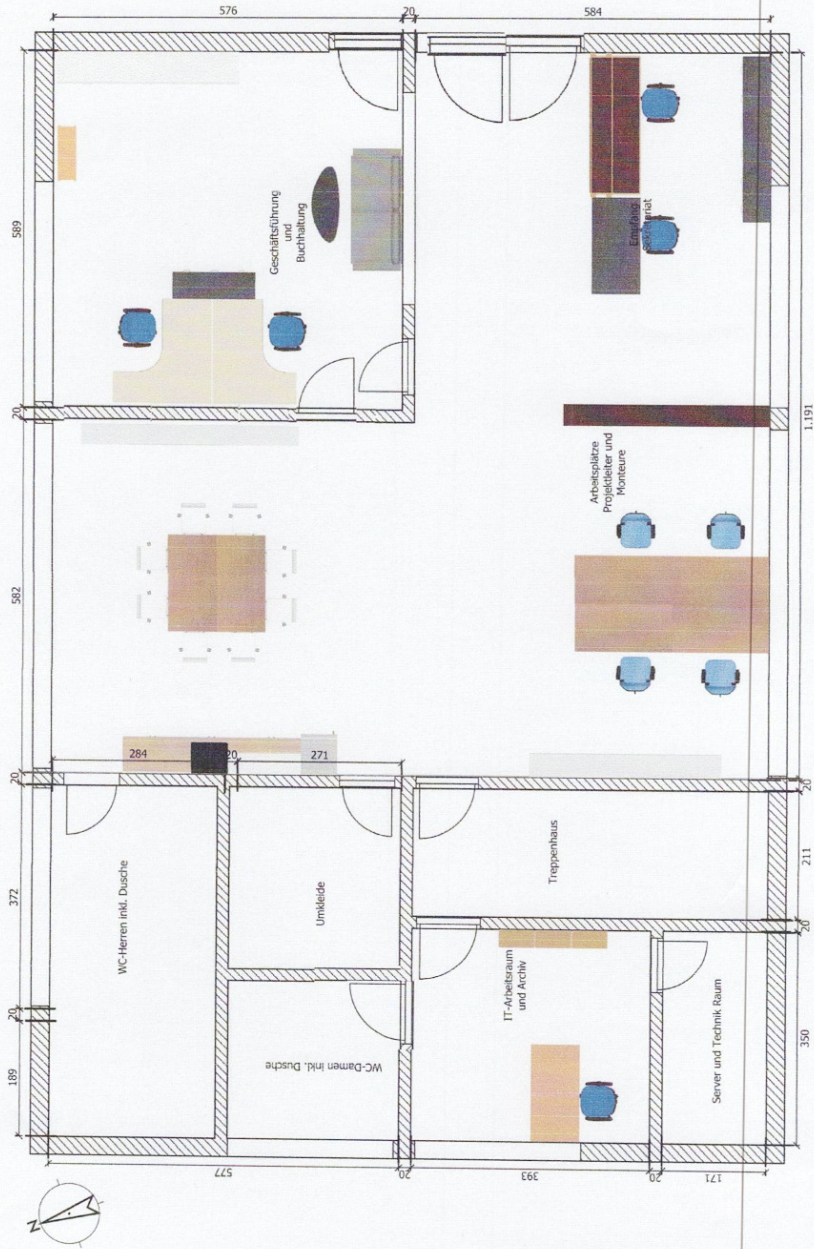
Exposé - Grundrisse



Exposé - Grundrisse

file:///C:/Users/Schmal/AppData/Local/Microsoft/Windows/NetCache/Content.Outlook/X2BJL...

Lofbüro mit Möbel (003).jpg (JPEG-Grafik, 3508 x 2481 Pixel) - Skaliert (51%)



22.01.2026, 15:48

1 von 2