

Exposé

Mehrfamilienhaus in Tumeltsham

Mehrparteienhaus mit vielseitigen Nutzungsmöglichkeiten (Einfamilienhaus + Zweifamilienhaus)



Objekt-Nr. OM-420356

Mehrfamilienhaus

Verkauf: **720.000 €**

Ansprechpartner:
sedin zuna

4911 Tumeltsham
Oberösterreich
Österreich

Baujahr	2011	Zustand	Neuwertig
Grundstücksfläche	1.500,00 m ²	Schlafzimmer	8
Zimmer	11,00	Badezimmer	4
Wohnfläche	400,00 m ²	Garagen	5
Nutzfläche	750,00 m ²	Stellplätze	7
Energieträger	Holzpellets	Heizung	Zentralheizung
Übernahme	Nach Vereinbarung		

Exposé - Beschreibung

Objektbeschreibung

PRIVATVERKAUF

Mehrparteienhaus mit großem Grundstück, Garagen & vielseitigen Nutzungsmöglichkeiten

Objektart: Mehrparteienhaus (Einfamilienhaus + Zweifamilienhaus)

Lage: Tumeltsham / Nähe Ried im Innkreis

Grundstück: großzügig mit mehreren Gärten, Terrassen & Zufahrten

Objektbeschreibung

Zum Verkauf steht ein äußerst gepflegtes und vielseitig nutzbares Mehrparteienhaus, bestehend aus: -

einem großzügigen Einfamilienhaus sowie - einem angrenzenden Zweifamilienhaus mit zwei eigenständigen Wohneinheiten.

Die Liegenschaft eignet sich ideal für Großfamilien, Mehrgenerationenwohnen, Wohnen & Arbeiten oder als Anlageobjekt mit Vermietungspotenzial.

Einfamilienhaus:

Erdgeschoss:

Großzügiges Wohnzimmer mit angrenzender Küche

Schlafzimmer mit eigenem Badezimmer

Flur mit Gäste-WC

Obergeschoss:

2 große Kinderzimmer

Badezimmer mit WC

Zugang zur großen Dachterrasse – ideal zum Entspannen

Zusätzliche Flächen:

2 Garagen

Abstellräume

Nebengebäude mit:

Garage

Werkstatt

großzügiger Dachboden

Zweifamilienhaus(sanierter Altbau 2012 mit zwei großzügigen Wohnungen)

Wohnung 1 – Erdgeschoss (teilunterkellert):

Eigene Einfahrt und Garage

Wohnzimmer mit großer, angrenzender Küche

1 Schlafzimmer

2 Kinderzimmer

Bad mit WC

Terrasse

Teilweise unterkellert

Wohnung 2 – Obergeschoss:

Eigener Eingang

Große Wohnküche

1 Schlafzimmer

3 Kinderzimmer

Bad mit WC

Großer Balkon

Außenbereiche:

Mehrere Gartenflächen mit viel Platz für Freizeit & Erholung

Große Terrassen und Balkon

Mehrere Zufahrten & Parkmöglichkeiten

Einfamilienhaus + Zweifamilienhaus

Ideal für Großfamilien oder Vermietung

Mehrere Garagen & Nebengebäude

Große Dachterrasse & Balkon

Sehr gute Lage & Infrastruktur

Verfügbarkeit: nach Vereinbarung

Gerne übermitteln wir Ihnen weitere Unterlagen oder vereinbaren einen Besichtigungstermin.

Tel.Nr +43 650 8114938

Ausstattung

Fußboden:

Laminat, Fliesen

Weitere Ausstattung:

Terrasse, Keller, Duschbad, Einbauküche, Gäste-WC, Kamin

Lage

Einkaufsmöglichkeiten: ca. 1 km

Ried im Innkreis – Zentrum: ca. 2 km

Autobahnanschluss: ca. 1 km

Ruhige Wohnlage mit sehr guter Infrastruktur und Verkehrsanbindung.

Highlights auf einen Blick

Infrastruktur:

Apotheke, Lebensmittel-Discount, Allgemeinmediziner, Kindergarten, Grundschule, Hauptschule, Realschule, Gymnasium, Gesamtschule, Öffentliche Verkehrsmittel

Exposé - Galerie



Exposé - Galerie



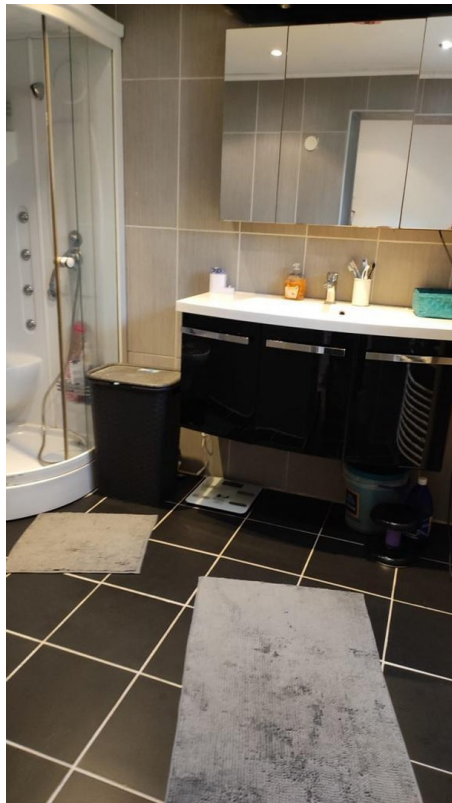
Exposé - Galerie



Exposé - Galerie



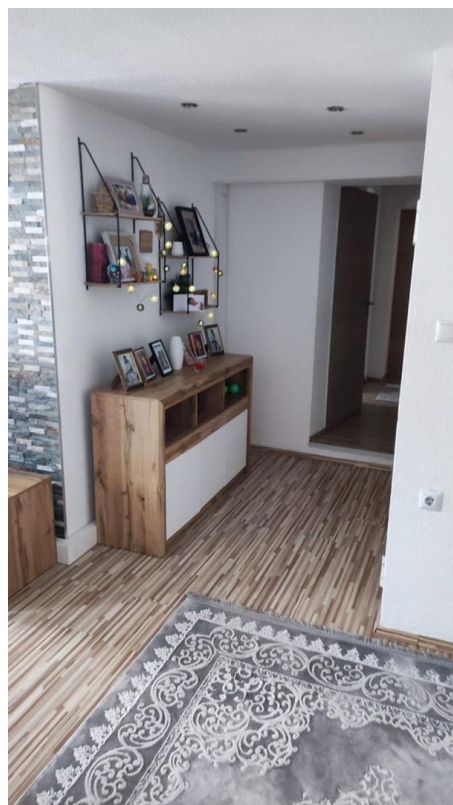
Exposé - Galerie



Exposé - Galerie



Exposé - Galerie



Exposé - Galerie



Exposé - Galerie



Exposé - Galerie



Exposé - Galerie



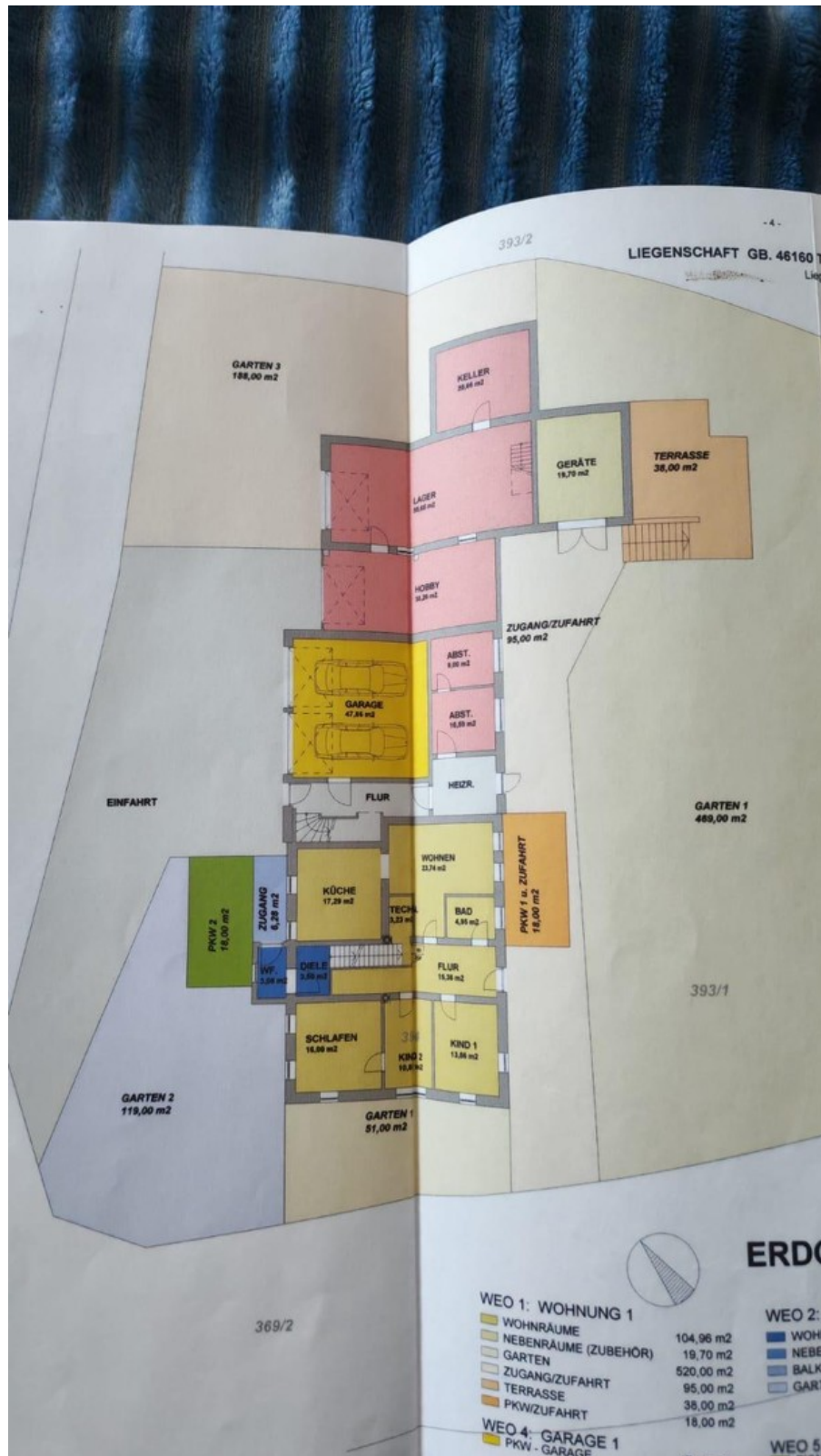
Exposé - Galerie



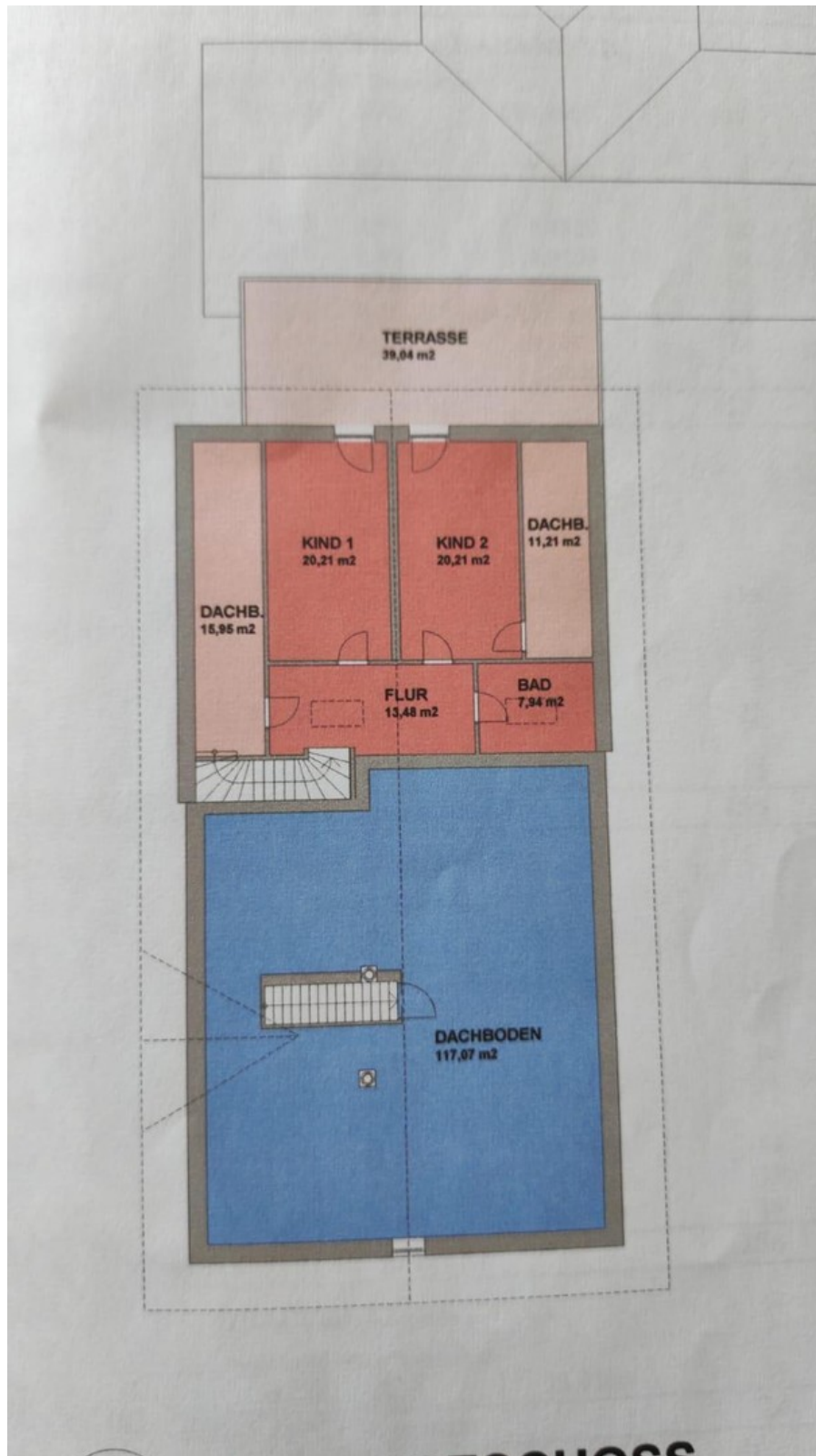
Exposé - Galerie



Exposé - Grundrisse



Exposé - Grundrisse



Exposé - Grundrisse

