

Exposé

Penthouse in Dornbirn

**Penthouse-WG statt Einzimmerwohnung – gut wohnen
aber nicht allein, Homeoffice-tauglich**



Objekt-Nr. OM-419484

Penthouse

Vermietung: **628 € + NK**

Ansprechpartner:
Sebastian E.

Schulgasse
6850 Dornbirn
Vorarlberg
Österreich

Baujahr	1972	Mietsicherheit	2.700 €
Etagen	5	Übernahme	ab Datum
Zimmer	5,00	Übernahmedatum	15.05.2026
Wohnfläche	187,10 m ²	Zustand	modernisiert
Nutzfläche	212,99 m ²	Schlafzimmer	4
Energieträger	Fernwärme	Badezimmer	1
Nebenkosten	361 €	Etage	4. OG
Heizkosten	246 €	Heizung	Zentralheizung
Summe Nebenkosten	607 €		

Exposé - Beschreibung

Objektbeschreibung

Du suchst eigene vier Wände – aber die Vorstellung jeden Abend allein nach Hause zu kommen gefällt dir nicht wirklich?

Diese WG bietet beides: ein eigenes Zimmer als privaten Rückzugsort – und eine 187 m² Penthousewohnung mit Panoramablick, zwei überdachten Balkonen und großzügigen Gemeinschaftsbereichen als gemeinsames Zuhause. Für den Preis einer kleinen Einzimmerwohnung wohnst du hier in einer der schönsten Lagen Dornbirns.

Ich bin Sebastian, Ende 20, Student, wohne selbst hier und freue mich auf Menschen die gemeinsam mit mir eine besondere WG gestalten wollen. Ich starte diese WG neu und suche drei Mitbewohner, die sie gemeinsam mit mir zu einem echten Zuhause machen. Ruhig, gepflegt, erwachsen – berufstätig, 25–45 Jahre.

Zimmer verfügbar:

Hauptzimmer 26 m² mit Ankleidebereich und direktem Balkonzugang – 850 € warm

Helles Zimmer 22 m² – 791 € warm

Die ehemalige Bibliothek 14 m² – 667 € warm

Alle Preise inkl. BK-Vorauszahlung, Heizung, Internet, Strom – jährliche Abrechnung nach Verbrauch.

Ausstattung

Großzügiges Wohnzimmer mit Panoramablick – bewusst offen für gemeinsame Gestaltung als Homeoffice-Bereich, Esstisch oder Loungeecke. Zwei überdachte Balkone – 12 und 14 m², auch bei Regen nutzbar – für gemeinsame Abende, Hochbeete oder Kräutergarten. Hochwertiges Marmorbad, gepflegte Einbauküche, Parkettböden, maßgefertigte Einbaumöbel, Aufzug. Waschküche in der Wohnung, Wäscheleinen im Keller, Fahrradkeller, Garage optional mietbar.

Fußboden:

Parkett, Sonstiges (s. Text)

Weitere Ausstattung:

Balkon, Keller, Aufzug, Vollbad, Duschbad, Einbauküche, Gäste-WC, Barrierefrei

Sonstiges

Mindestmietdauer 6 Monate. Die ersten 6 Monate verstehe ich als gemeinsame Kennenlernzeit – passt es für beide Seiten, freue ich mich über ein langfristiges Miteinander. Energieausweis wird nachgereicht.

Lage

Zentrale Lage in Dornbirns Schulgasse – ideal für alle die in der Nähe arbeiten oder pendeln. Mitarbeiter des Krankenhauses Dornbirn, der FH Vorarlberg und umliegender Schulen sowie Grenzgänger in die Schweiz finden hier eine der besten Wohnlagen der Stadt: alles fußläufig, der Bahnhof in zehn Gehminuten, mehrere Bushaltestellen direkt vor der Tür.

Trotzdem ruhig: Grünflächen und der Dornbirner Stadtfluss direkt in der Nähe – urbane Infrastruktur und Erholung im Alltag in unmittelbarer Nachbarschaft.

Infrastruktur:

Apotheke, Lebensmittel-Discount, Allgemeinmediziner, Kindergarten, Grundschule, Hauptschule, Realschule, Gymnasium, Öffentliche Verkehrsmittel

Exposé - Galerie



KI: ... und großzügig Platz



Küchen- und Schlafzimmerbalkon

Exposé - Galerie



Hauptzimmer mit Balkonzugang



... und vorgelagerter Ankleide

Exposé - Galerie



KI: Helles 22 m²-Zimmer



KI: Ehemalige Bibliothek

Exposé - Galerie



Wohnzimmerbalkon



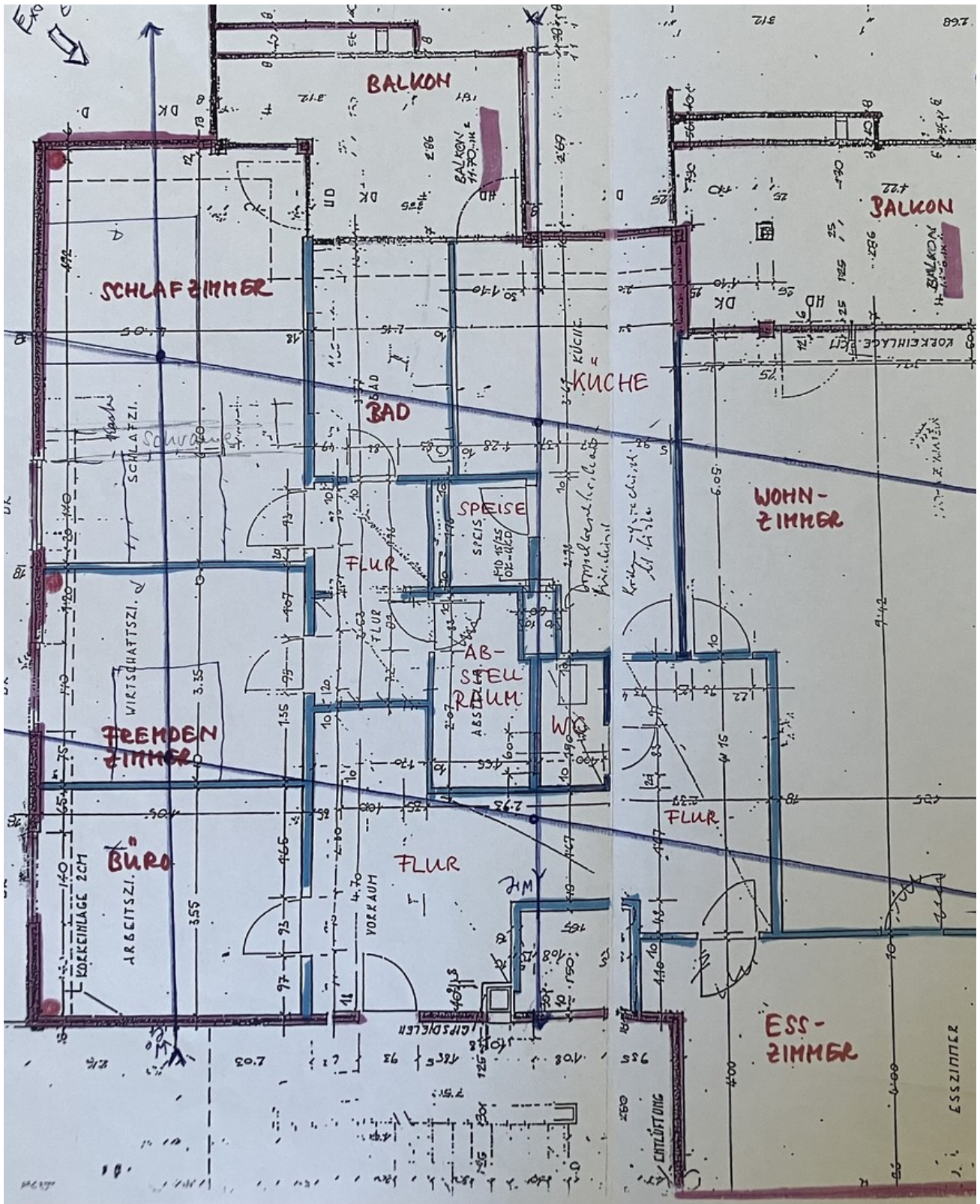
Küche mit Balkon, Speisekammer

Exposé - Galerie



Badezimmer

Exposé - Grundrisse



Grundriss