

Exposé

Bürofläche in Wien

Moderne, helle Büroflächen in ruhigen Lage - ideal für Verein, Verwaltung oder Schulungszwecke

MIETFLÄCHE



BÜRO //
2. OG - PLUNK

Mietfläche:
Nettomiete:
BK:
HK + WW AGENTS

Objekt-Nr. OM-419416

Bürofläche

Vermietung: **auf Anfrage + NK**

Ansprechpartner:
Ahmet Sayar

Plunkergasse 13-15
1150 Wien
Wien
Österreich

| | | | |
|---------------|---------------------|---------------------|-----------------------|
| Baujahr | 2002 | Etage | 2. OG |
| Energieträger | Fernwärme | Büro- /Praxisfläche | 346,00 m ² |
| Übernahme | sofort | Gesamtfläche | 425,00 m ² |
| Zustand | Erstbez. n. Sanier. | Heizung | Zentralheizung |

Exposé - Beschreibung

Objektbeschreibung

Zur Vermietung gelangen großzügige, frisch sanierte Büroflächen im Obergeschoss eines gepflegten Gebäudes.

Ausstattung

- 12 helle, separate begehbare Büroräume
- Große Fenster für optimale Lichtverhältnisse
- Moderne Bodenbeläge
- Abgehängte Decken mit integrierter Beleuchtung
- Neue Küchenzeile vorhanden
- WC- Anlage
- Klimageräte in vielen Räumen
- Sehr gepflegter Zustand
- Barrierefrei

Fußboden:

Fliesen, Vinyl / PVC

Lage

Die Liegenschaft befindet sich im 15. Wiener

Gemeindebezirk Rudolfsheim-Fünfhaus, direkt an

der Hütteldorfer Straße – einer der zentralen

Verkehrsachsen des Bezirks.

Wien selbst bildet das politische, wirtschaftliche und kulturelle Zentrum Österreichs. Als größte Stadt des

Landes ist sie ein bedeutender Verkehrsknotenpunkt

– national und international.

Die Kombination aus zentraler Lage, urbaner Vielfalt

und internationaler Vernetzung macht die

Liegenschaft zu einem attraktiven Standort für

Gewerbeflächen und Geschäftslokale

Infrastruktur:

Apotheke, Lebensmittel-Discount, Allgemeinmediziner, Kindergarten, Grundschule, Hauptschule, Realschule, Gymnasium, Gesamtschule, Öffentliche Verkehrsmittel

Exposé - Galerie



Exposé - Galerie



Exposé - Galerie



Exposé - Galerie



Exposé - Galerie



Exposé - Galerie



Exposé - Galerie

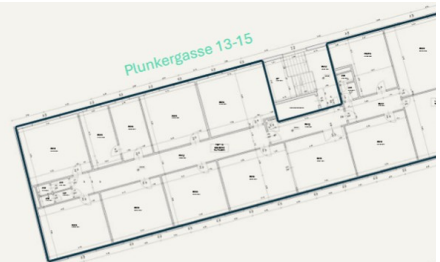


Exposé - Galerie



Exposé - Grundrisse

MIETFLÄCHE



BÜRO // TOP 2. OG - PLUNKERGASSE 13 - 15

| | |
|-----------------------------|------------------------|
| Mietfläche: | ca. 425 m ² |
| Nettomiete: | 12,5 €/m ² |
| BK: | 2,04 €/m ² |
| HK + WW _{AKONTO} : | 1,70 €/m ² |

AZİZYİE

