

Exposé

Wohnung in höflein

88 m2 Eigentumswohnung – sonnig gelegen, ideal für Naturfreunde. Privatverkauf



Objekt-Nr. OM-417431

Wohnung

Verkauf: **185.000 €**

Ansprechpartner:
stefan

2732 höflein
Niederösterreich
Österreich

Zimmer	3,50	Badezimmer	1
Wohnfläche	88,00 m ²	Garagen	1
Übernahme	Nach Vereinbarung	Stellplätze	1
Schlafzimmer	2	Heizung	Zentralheizung

Exposé - Beschreibung

Objektbeschreibung

Ich grüße dich. Stell dir vor, du wohnst direkt in der Natur, sonnig gelegen und mit Blick auf den Schneeberg – klingt das gut? Dann könnte diese Wohnung in Höflein an der Hohen Wand genau das Richtige für dich sein.

In einem gepflegten 4-Parteien-Haus erwartet dich eine helle, zentral aufgeteilte Wohnung und größer für ländliche Verhältnisse mit Fenstern nach Süden und Norden. Die Anlage verfügt über einen Waschraum sowie einen Aufenthalts-/Trockenraum.

Die Wohnung bietet 88 m² Wohnfläche und teilt sich wie folgt auf:

Fenster werden im April neu gemacht

zentrales Vorzimmer

3 separate Zimmer

Küche

Bad und separates WC

Abstellraum

Die Räume bieten viel Platz, um sich gemütlich einzurichten und ein echtes Zuhause zu schaffen. Zusätzlich gehören ein Kellerabteil sowie eine geräumige Garage mit eigener Zufahrt dazu.

Die Wohnung wird nach Absprache voll möbliert übergeben – praktisch für alle, die sofort einziehen möchten.

Dank guter Isolierung ist die Wohnung im Winter warm (Zentralheizung) und im Sommer angenehm kühl. Auf der Südseite befindet sich außerdem ein Balkon, von dem du die Sonne genießen kannst.

Ausstattung

Zentralheizung

Kellerabteil vorhanden

Garage vorhanden

Abstellraum vorhanden

Waschküche vorhanden

Ausstattung

Fazit

Ein lebenswerter, sonniger Wohnplatz in ruhiger Natur, gleichzeitig gut angebunden:

Die Bezirkshauptstadt Neunkirchen mit A2- und S6-Anschluss liegt ca. 13 km entfernt. Vom

Bahnhof Unterhöflein gelangst du in rund 30 Minuten nach Wiener Neustadt, von wo aus es beste Verbindungen nach Wien gibt.

Bei Fragen einfach melden :-)

LG, Stefan

Fußboden:

Laminat, Fliesen

Weitere Ausstattung:

Balkon, Keller, Sauna

Lage

Infrastruktur (fußläufig erreichbar)

Kindergarten: 300 m

Volksschule: 300 m

Musikschule: 300 m

Billa: 1.100 m

Gemeindeamt: 1.300 m

ÖBB-Bahnhof: 1.200 m

Allgemeinmediziner: 1.400 m

Lage & Umgebung

Die Gemeinde Höflein an der Hohen Wand (Bezirk Neunkirchen, Region Schneebergland) umfasst die Ortschaften Oberhöflein, Unterhöflein und Zweiersdorf. Vor Ort befinden sich Kindergarten, Volks- und Musikschule, Nahversorgung sowie Gastronomie.

Die Umgebung ist ideal für Naturbegeisterte: Zahlreiche Sport- und Wanderwege, Klettersteige und Freizeitmöglichkeiten befinden sich direkt vor der Haustüre. Die wunderschöne Johannesbachklamm liegt nur ca. 5 km entfernt. Auch die Ski- und Freizeitgebiete am Schneeberg erreichst du in wenigen Minuten.

Infrastruktur:

Apotheke, Lebensmittel-Discount, Allgemeinmediziner, Kindergarten, Grundschule, Hauptschule

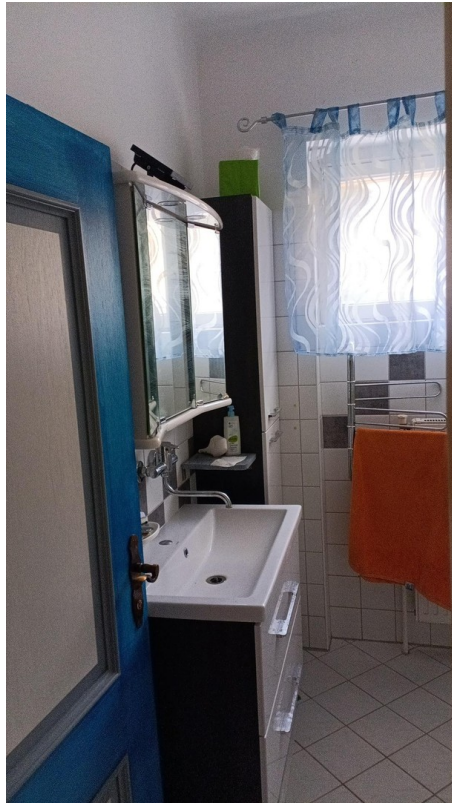
Exposé - Galerie



Exposé - Galerie



Exposé - Galerie



Exposé - Galerie



Exposé - Galerie

