

Exposé

Lager in Sankt Veit im Pongau

Businesspark B311 Gewerbe-, Werkstatt-, Büro-, Lager-, Garagen-, und Freiflächen direkt an der B311



1 Kamera



2 Kamera



3 Kamera



4 Kamera

3D-Mc

Objekt-Nr. OM-415823

Lager

Vermietung: **auf Anfrage + NK**

Ansprechpartner:
Businesspark B311

5621 Sankt Veit im Pongau
Salzburg
Österreich

Etagen	2
Übernahme	Nach Vereinbarung
Zustand	Erstbezug

Gesamtfläche	1.200,00 m ²
Freifläche	1.000,00 m ²

Exposé - Beschreibung

Objektbeschreibung

Das Neubauprojekt "Businesspark B311" mit Gewerbe-, Werkstatt-, Büro-, und Lagerflächen sowie Garagen und Freiflächen direkt an der B311 befindet sich derzeit in Planung und die Bauarbeiten sollen im Frühjahr 2026 beginnen. Es ist optimaler Verkehrsanschluss für Gewerbebetriebe durch die in nächster Nähe befindliche B311 gegeben. Derzeit besteht noch die Möglichkeit zur Beteiligung an der Planung bzw. dem Einbringen von Sonderwünschen. Die Miethöhe richtet sich nach dem tatsächlichem Flächenbedarf. Die Übergabe kann im Edelrohbau oder fertiggestellten Zustand erfolgen. Die Umsetzung des Projektes erfolgt auf einem modernen Standard mit E-Schnelladestationen, Photovoltaik,

Aufzug, Gemeinschaftsräumen sowie Parkplätzen. Die Anlieferung mittels LKW ist sehr gut möglich.

Verfügbar sind:

- Freiflächen für Freilager, Parkplatz, Container usw.
- Büroflächen im 1. und 2. Obergeschoss samt Aufzug und Gemeinschaftsräumen, ab ca. 30 m² - 600 m² Fläche
- Werkstattflächen im Erdgeschoss mit ca. 4,00 Meter Raumhöhen, ab ca. 122 - 600 m² Fläche
- Lager-/Garagenflächen, Raumhöhe ca. bis 4 Meter, ab ca. 12 - 46 m² Fläche (bei Bedarf auch mehr).

Sonstiges

b&h Immo GmbH

Gewerbestraße 8c

5621 St. Veit

Kontaktinformationen:

E-Mail: info@businesspark-b311.at

Website: www.businesspark-b311.at

Vertretungsberechtigte Person:

Georg Bürgler und Roland Höller

(Geschäftsführer)

Unternehmensregistrierung:

Gerichtsstand: St. Johann im Pongau

Firmenbuchnummer: FN 358300m

Umsatzsteuer-ID: ATU66268503

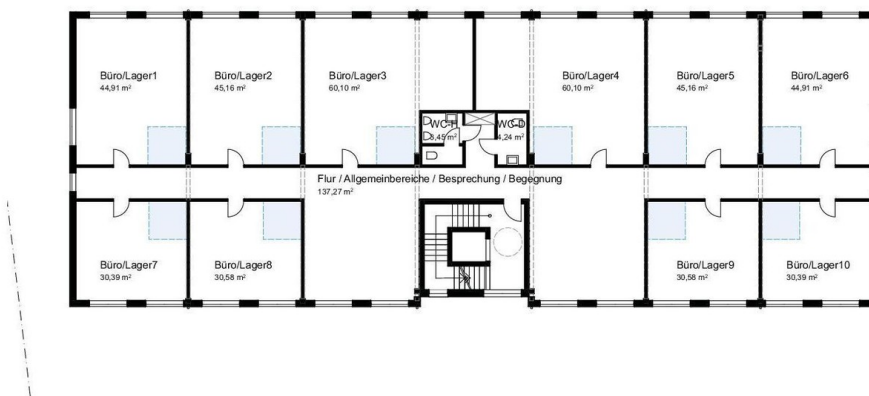
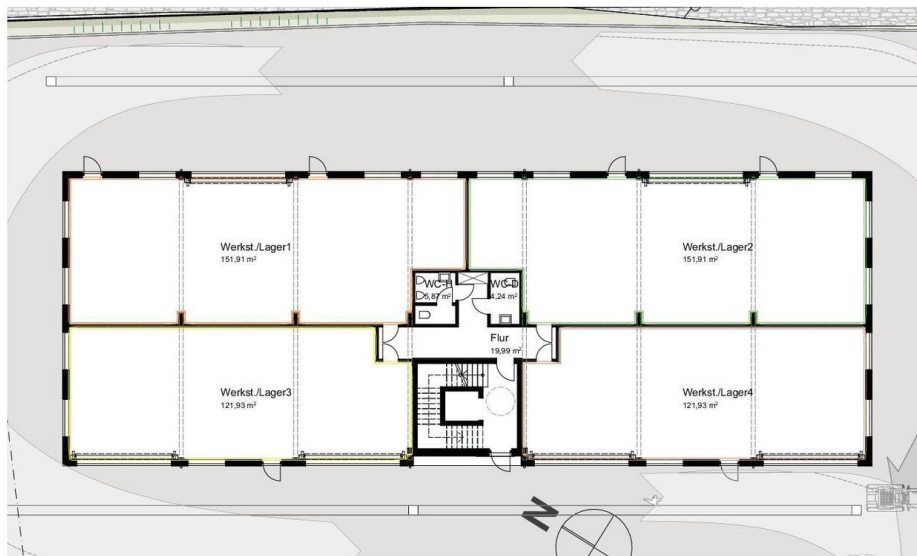
Lage

Sankt Veit im Pongau liegt im Bezirk St. Johann im Pongau im Bundesland Salzburg auf einer sonnigen Hochterrasse über dem Salztal in etwa 764 m Seehöhe. Die Gemeinde befindet sich rund 60 km südlich der Landeshauptstadt Salzburg und grenzt an St. Johann im Pongau, Schwarzach im Pongau und Goldegg. Durch die Nähe zur B311 und den Bahnhof Schwarzach-St. Veit ist der Ort verkehrsgünstig erreichbar. Das Gewerbegebiet befindet sich unmittelbar an der B311 am Talboden nahe der Salzach und direktem Anschluss nach St. Johann oder Schwarzach im Pongau. Der Anschluss zur A10 liegt ca. 15 km entfernt und ist schnell über B311 erreichbar.

Infrastruktur:

Lebensmittel-Discount, Öffentliche Verkehrsmittel

Exposé - Grundrisse



Exposé - Grundrisse

