

Exposé

Wohnung in St. Martin

Schöne 1-Zi-Whg. im Schlosspark im idyllischen Lofer



Objekt-Nr. OM-413909

Wohnung

Verkauf: **145.000 €**

Ansprechpartner:
Jürgen Brixel

Grubhofsiedlung
Lofer St. Martin
Salzburg
Österreich

Baujahr	1974	Hausgeld mtl.	250 €
Etagen	3	Übernahme	Nach Vereinbarung
Zimmer	1,00	Zustand	gepflegt
Wohnfläche	30,00 m²	Etage	1. OG
Energieträger	Öl	Stellplätze	1
Preis Garage/Stellpl.	1 €	Heizung	Zentralheizung

Exposé - Beschreibung

Objektbeschreibung

Unser Apartment liegt in der idyllischen Grubhofsiedlung gleich neben dem bekannten Schloss. Das Familienskigebiet Loferer-Alm ist bequem per Bus vom naheliegenden Campingplatz aus zu erreichen. Wanderwege und Bikerouten in direkter Umgebung

Ausstattung

Das Apartment verfügt über eine Küche mit Kühlschrank, 2 Herdplatten, Geschirr und Besteck, eine Mikrowelle und Cafemaschine

Fußboden:

Laminat

Weitere Ausstattung:

Balkon, Garten, Aufzug, Pool / Schwimmbad, Einbauküche, Barrierefrei

Lage

Wunderschön im Schlosspark gelegen

Infrastruktur:

Apotheke, Lebensmittel-Discount, Allgemeinmediziner, Grundschule, Gesamtschule, Öffentliche Verkehrsmittel

Exposé - Galerie



Couch & Bett



Wohnwand

Exposé - Galerie



Essecke



Bad

Exposé - Galerie



Kühlschrank



Exposé - Anhänge

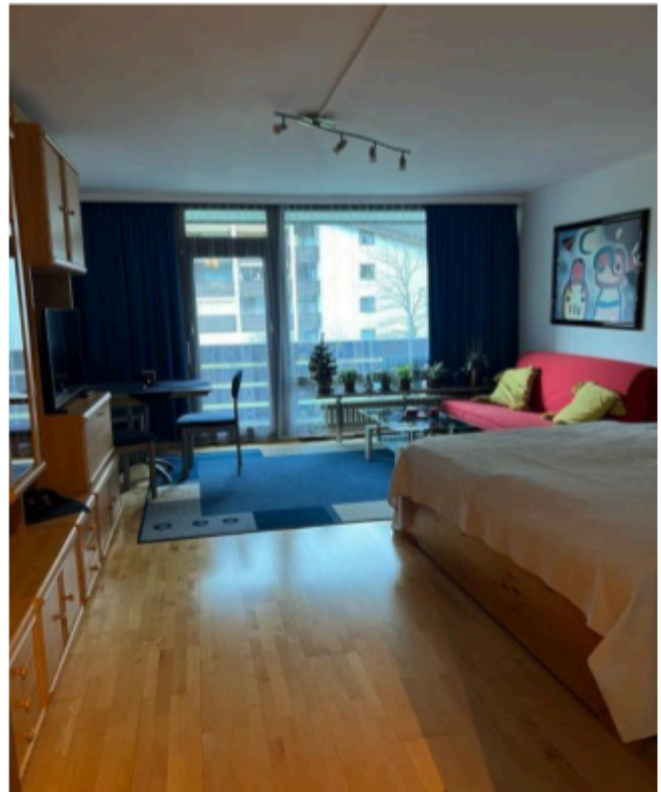
1.



VERKAUF APARTMENT

VB: 145.000 €

- Gepflegtes Apartment
- 30qm² Wfl
- Bad mit WC und Dusche
- Küche mit 2 Kochplatten und Spüle
- Wohnzimmer mit Doppelbett, Schrank, ausziehbarer Couch und gemütlichem Essbereich



Fam. Brixel. +49162 2589 /
+49 179 54 88629 – e-mail:
jbrixel@gmx.de / zvd1@gmx.de

