

Exposé

Einfamilienhaus in Lambach

NATUR- UND GARTENFREUNDE AUFGEPASST!



Objekt-Nr. OM-412450

Einfamilienhaus

Vermietung: **1.299 € + NK**

Ansprechpartner:
Ulla Enzenberger
Telefon: +43 676 5160315

Styriasiedlung 2
4650 Lambach
Oberösterreich
Österreich

Baujahr	1980	Übernahme	Nach Vereinbarung
Grundstücksfläche	700,00 m²	Zustand	gepflegt
Etagen	3	Schlafzimmer	3
Zimmer	4,00	Badezimmer	2
Wohnfläche	110,00 m²	Carports	1
Energieträger	Holzpellets	Stellplätze	1
Nebenkosten	100 €	Heizung	Zentralheizung
Mietsicherheit	5.000 €		

Exposé - Beschreibung

Objektbeschreibung

Dieses herrliche Einfamilienhaus mit seinem traumhaft schönen angelegten Garten sucht nach neuen Mietern! Die Lage kombiniert perfekte Infrastruktur mit naturverbundenem Leben. Die großzügige Terrasse ist von einer wundervollen Weinrebe umwachsen, im hinteren Teil des Gartens befinden sich Obstbäume, die an heißen Tagen wohltuenden Schatten spenden. Die Küche ist eingebaut und wird ablösefrei übernommen. Das Gebäude vollständig unterkellert, wodurch man über ausreichend Stauraum verfügt.

Ausstattung

schöner Eigengarten, Carports, Küche eingebaut und ablösefrei

Fußboden:

Parkett

Weitere Ausstattung:

Terrasse, Garten, Keller, Einbauküche, Kamin

Lage

am Ortsrand von Lambach

Infrastruktur:

Apotheke, Lebensmittel-Discount, Allgemeinmediziner, Kindergarten, Grundschule, Hauptschule, Öffentliche Verkehrsmittel

Exposé - Energieausweis

Energieausweistyp	Verbrauchsausweis
Erstellungsdatum	ab 1. Mai 2014
Endenergieverbrauch	142,70 kWh/(m²a)
Energieeffizienzklasse	B

Exposé - Galerie



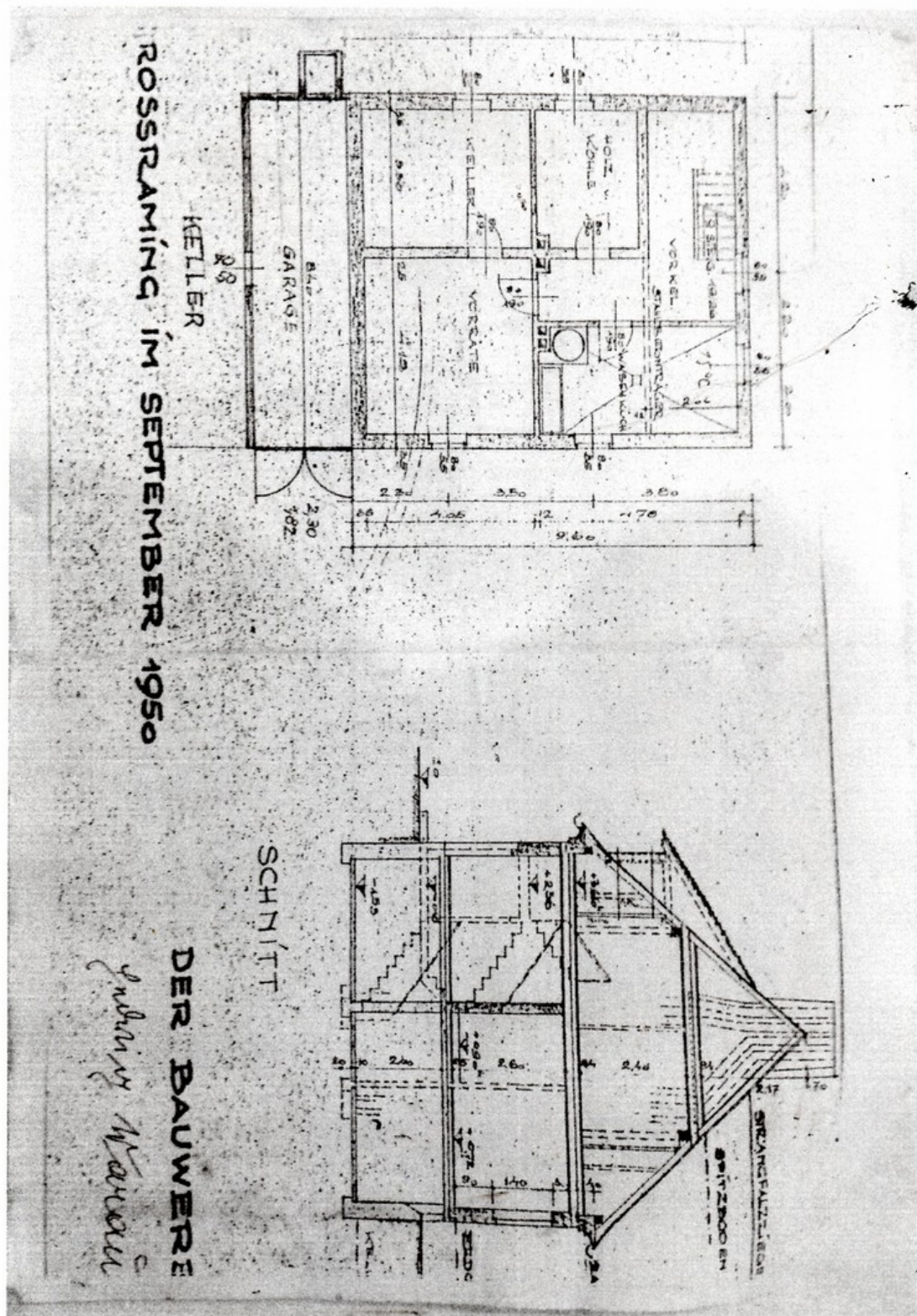
Exposé - Galerie



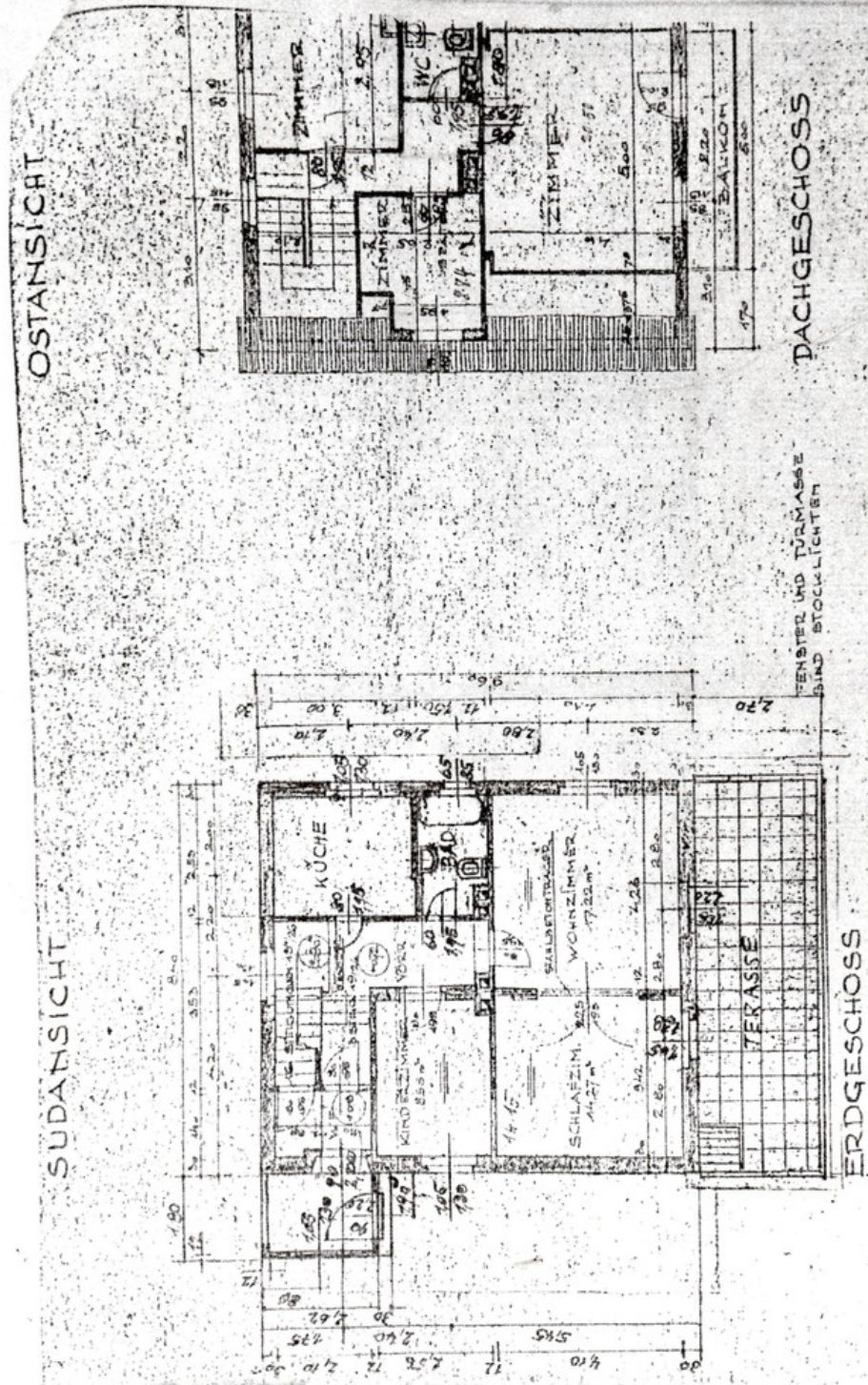
Exposé - Galerie



Exposé - Grundrisse



Exposé - Grundrisse



Exposé - Grundrisse

