

Exposé

Einfamilienhaus in Mittelberg

Möbliertes Haus in Österreich – ideal für Auswanderer



Objekt-Nr. OM-411780

Einfamilienhaus

Vermietung: **1.400 € + NK**

Mittelberg 69
3550 Mittelberg
Niederösterreich
Österreich

Baujahr	1997	Mietsicherheit	4.200 €
Grundstücksfläche	600,00 m²	Übernahme	Nach Vereinbarung
Etagen	2	Zustand	gepflegt
Zimmer	5,00	Schlafzimmer	4
Wohnfläche	216,00 m²	Badezimmer	2
Energieträger	Öl	Garagen	1
Nebenkosten	300 €	Stellplätze	5
Heizkosten	200 €	Heizung	Fußbodenheizung
Summe Nebenkosten	500 €		

Exposé - Beschreibung

Objektbeschreibung

Gesamtmiete: € 1.900 inkl. Betriebskosten

Zur Vermietung steht ein gepflegtes, möbliertes Einfamilienhaus mit ca. 216 m² Wohnfläche und rund 600 m² Gartenfläche in ruhiger Lage von Mittelberg bei Langenlois.

Das Haus bietet eine große Wohnküche, Wohnzimmer, 4 Zimmer, 2 Bäder, 2 WCs, Doppelgarage, Terrasse (36 m²), große Feuerstelle, 2 Balkone und einen Kellerraum.

Ausstattung: möbliert, Fußbodenheizung (Öl), Kachelofen, Glasfaser-Internetanschluss möglich, SAT-TV, Whirlpool und Feuerstelle im Außenbereich.

Ausstattung

Fußboden:

Laminat, Fliesen, Sonstiges (s. Text)

Weitere Ausstattung:

Balkon, Terrasse, Garten, Keller, Vollbad, Duschbad, Einbauküche, Gäste-WC, Kamin

Sonstiges

Bevor wir uns für jemanden entscheiden – wir möchten unser Haus in verlässliche Hände geben – benötigen wir die Einkommensnachweise der letzten 3 Monate.

Für die Besichtigung reicht uns vorab eine kurze Information:

Wer seid ihr, was macht ihr beruflich – einfach, damit wir einen ersten Eindruck von euch bekommen.

Zur Mietdauer:

Das Mietverhältnis ist zunächst auf 2 Jahre befristet.

Die Mindestmietdauer beträgt 1 Jahr.

Nach Ablauf des ersten Jahres kann das Mietverhältnis mit einer Kündigungsfrist von 3 Monaten zum Monatsende beendet werden.

Eine Verlängerung über die 2 Jahre hinaus ist jederzeit möglich, wenn es für beide Seiten passt.

Lage

Ruhige Lage, nur wenige Minuten nach Langenlois, ca. 15 Minuten nach Krems

Infrastruktur:

Apotheke, Lebensmittel-Discount, Allgemeinmediziner, Kindergarten, Grundschule, Hauptschule, Öffentliche Verkehrsmittel

Exposé - Energieausweis

Energieausweistyp	Bedarfsausweis
Erstellungsdatum	ab 1. Mai 2014
Endenergiebedarf	298,00 kWh/(m²a)
Energieeffizienzklasse	D

Exposé - Galerie



Bad_EG

Exposé - Galerie



Bad_OG



Balkon EG

Exposé - Galerie



Balkon OG



Vorraum Keller

Exposé - Galerie



Esszimmer1



Esszimmer2



Esszimmer3

Exposé - Galerie



Garten1



Esszimmer4

Exposé - Galerie



Garten_Feuerstelle



Küche1

Exposé - Galerie



Küche2



Küche3

Exposé - Galerie



Schlafzimmer1_EG



Schlafzimmer2_OG

Exposé - Galerie



Vorraum EG



Vorraum OG

Exposé - Galerie



WC1_EG



WC2_OG

Exposé - Galerie



Garten



Whirlpool

Exposé - Galerie



Terrasse1



Terrasse2

Exposé - Galerie



Terrasse3



Wohnzimmer 1(ohne Bett)

Exposé - Galerie



Wohnzimmer2



Schlafzimmer1,Bild2



Bad OG Bild2

Exposé - Galerie

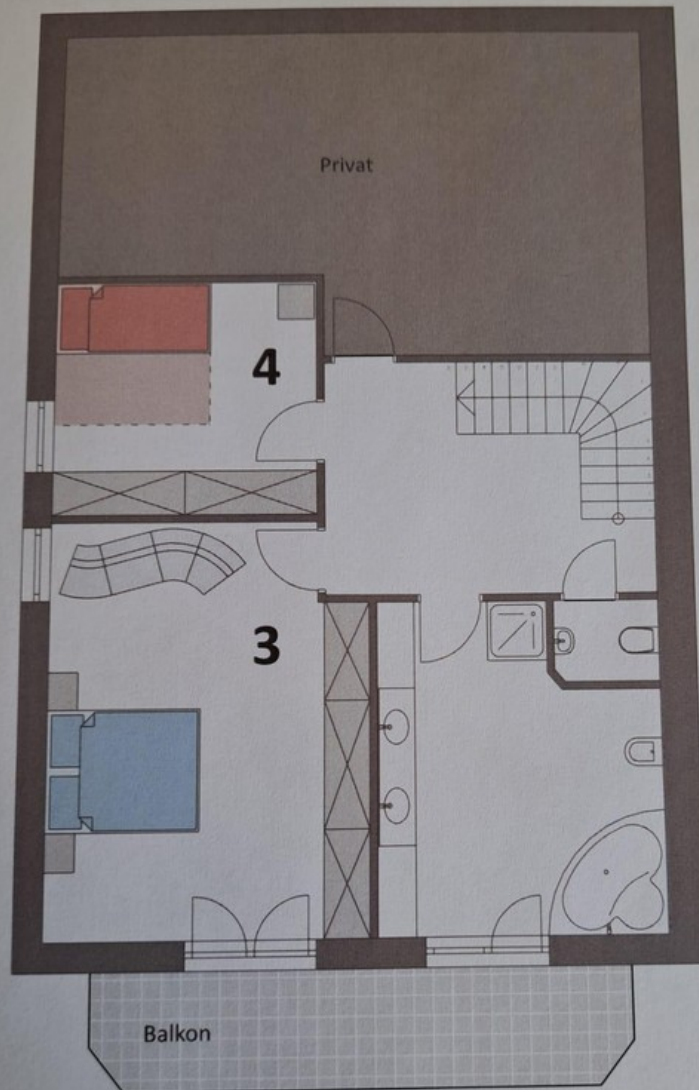


Terrasse4



Zimmer3_OG

Exposé - Grundrisse



OBERGESCHOSS

Exposé - Grundrisse

