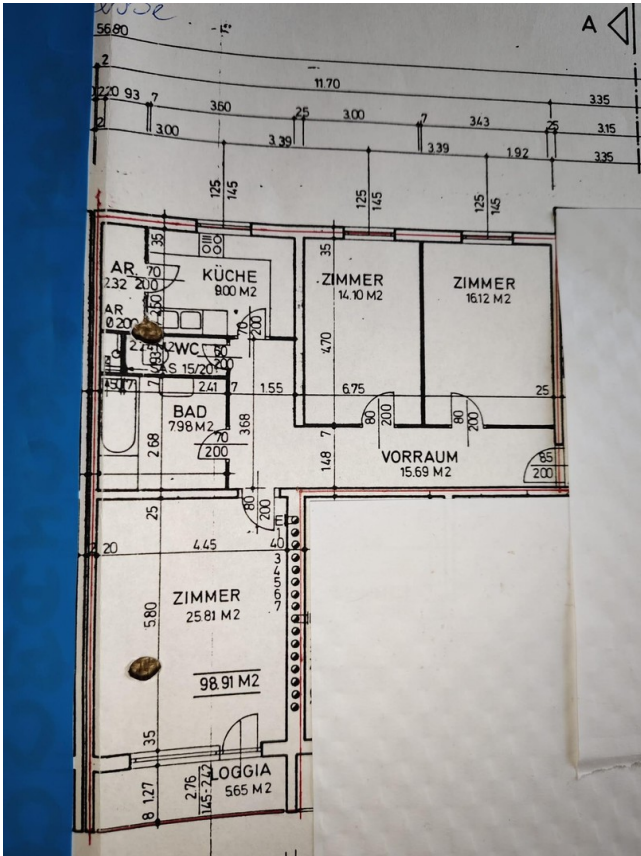


Exposé

Wohnung in Krems

Top 100m2 Wohnung mit Aussicht



Objekt-Nr. OM-410272

Wohnung

Verkauf: **245.000 €**

Ansprechpartner:
Thomas Fletzberger

3500 Krems
Niederösterreich
Österreich

Baujahr	1981	Übernahme	Nach Vereinbarung
Etagen	7	Zustand	modernisiert
Zimmer	3,00	Badezimmer	1
Wohnfläche	94,00 m²	Etage	Höher als 5. OG
Nutzfläche	99,00 m²	Stellplätze	1
Energieträger	Fernwärme	Heizung	Sonstiges

Exposé - Beschreibung

Objektbeschreibung

Top Wohnung, Infrarotkabine, tolle Aussicht, wenige Meter zum Park bzw. zur Donau, lange Rampe

Krankenhaus Nähe,

Ideal für Familien, WG, Praxis oder Behandlungen

Ausstattung

Einbauküche, Vorzimmerverbau, Bad mit Mosaik, Infrarotkabine

Fußboden:

Parkett, Laminat, Fliesen

Weitere Ausstattung:

Wintergarten, Keller, Aufzug, Einbauküche, Barrierefrei

Sonstiges

Koffer packen und einziehen!

Lage

Lage in Sackgasse der Mitterau

Unverbaubare Aussicht

Helle Wohnung bei jedem Wetter ☼,

da im Obergeschoss

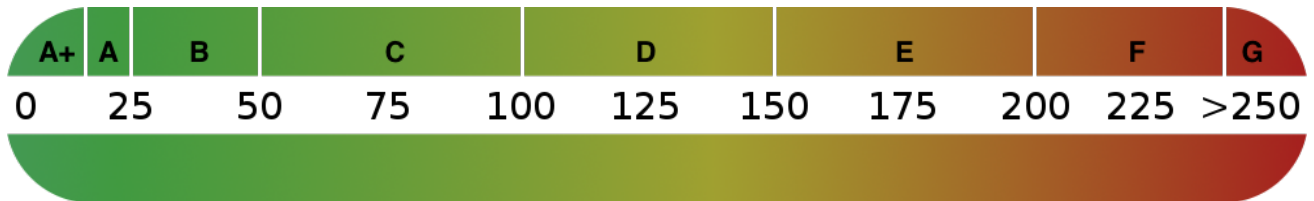
Günstige Betriebskosten!

Infrastruktur:

Apotheke, Lebensmittel-Discount, Allgemeinmediziner, Kindergarten, Grundschule, Hauptschule, Realschule, Gymnasium, Gesamtschule, Öffentliche Verkehrsmittel

Exposé - Energieausweis

Energieausweistyp	Bedarfsausweis
Erstellungsdatum	ab 1. Mai 2014
Endenergiebedarf	24,00 kWh/(m²a)
Energieeffizienzklasse	B



Exposé - Galerie



Exposé - Galerie



Exposé - Galerie

