

Exposé

Wohnung in Salzburg

perfekte STARTER oder ANLEGERWohnung am nördlichen Stadtrand - NEUBAUPROJEKT



Objekt-Nr. OM-410015

Wohnung

Verkauf: **310.000 €**

Ansprechpartner:
COCCON GmbH

5020 Salzburg
Salzburg
Österreich

Baujahr	2026	Zustand	Erstbezug
Zimmer	2,00	Schlafzimmer	1
Wohnfläche	42,30 m ²	Badezimmer	1
Energieträger	Erdwärme	Etage	1. OG
Preis Garage/Stellpl.	25.000 €	Heizung	Zentralheizung
Übernahme	Nach Vereinbarung		

Exposé - Beschreibung

Objektbeschreibung

Im Vorstadtort Mayrwies bei Salzburg wird 2026 diese wunderbare 2-Zimmer Wohnung errichtet.

Die Wohnung liegt in ruhiger und sonniger Lage in einem kleinem Mehrfamilienhaus mit nur 5 Wohnungen.

- * Ruhige Lage am nördlichen Stadtrand
- * Optimale Verkehrsanbindung und Stadtnähe
- * Zentral gelegen - alle Besorgungen des täglichen Lebens können zu Fuß erledigt werden.
- * hochwertige Ausstattung , z.Bsp. Böden in Landausdiele Eiche.
- * niedrigste Heizkosten durch modernes Heizsystem

Ein Tiefgaragenplatz kostet zusätzlich 25.000,- €.

Ein Stellplatz ist verpflichtend zu erwerben.

Hohe Wohnbauförderung !

Nicht rückzahlbarer Direktzuschuss von 52.000,-€ möglich !

- * Auch für Einzelpersonen ohne Familie.

Ausstattung

mehr Information auf unserer Website:

COCCON.at

Für telefonische Auskünfte:

Christoph Stangl 0676 5867373

Fußboden:

Sonstiges (s. Text)

Weitere Ausstattung:

Terrasse, Garten, Keller

Sonstiges

Genauere Informationen finden Sie auf unserer WEBSITE.

inklusive eines animierten Rundflugs

Für telefonische Auskünfte:

Christoph Stangl 0676 5867373

COCCON GMBH

Mayrwiesstraße 27

5300 Hallwang/Mayrwies

UID-Nummer: ATU 67841259

Lage

Willkommen in Mayrwies – einem charmanten Vorstadtörtchen am nördlichen Stadtrand von Salzburg.

- * zentrale, aber ruhige und sonnige Lage
- * kurze Wege - alle Besorgungen des täglichen Lebens können zu Fuß erledigt werden.
- * OBus Haltestelle - 150 m
- * Tankstelle - 120 m
- * Metzger - 150 m

Infrastruktur:

Apotheke, Lebensmittel-Discount, Allgemeinmediziner, Kindergarten, Grundschule, Hauptschule, Öffentliche Verkehrsmittel

Exposé - Energieausweis

Energieausweistyp	Verbrauchsausweis
Erstellungsdatum	ab 1. Mai 2014
Endenergieverbrauch	26,70 kWh/(m²a)
Energieeffizienzklasse	A+, A



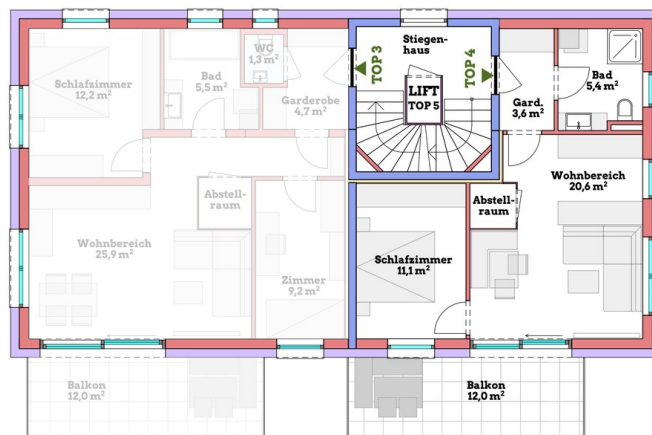
Exposé - Galerie



Exposé - Galerie



Exposé - Grundrisse



TOP 4 - WOHNUNG

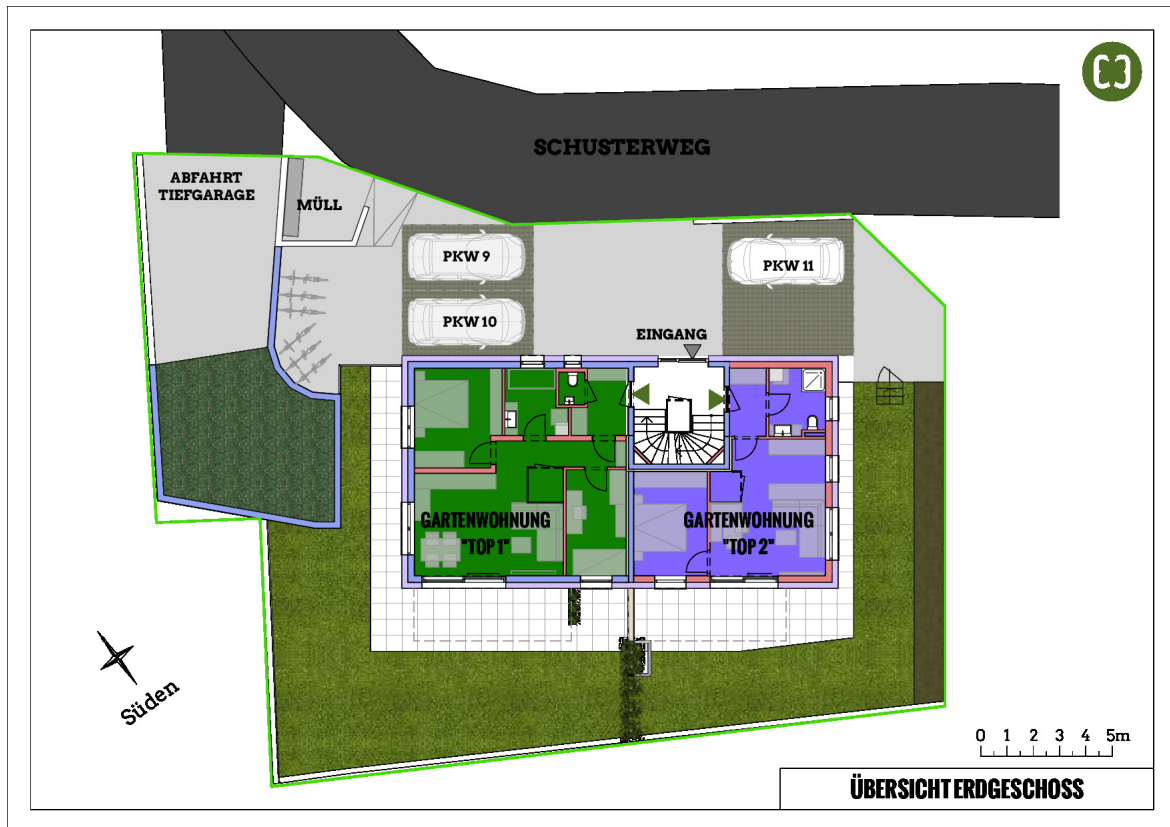
OBERGESCHOSS

Wohnnutzfläche - 42,3 m²

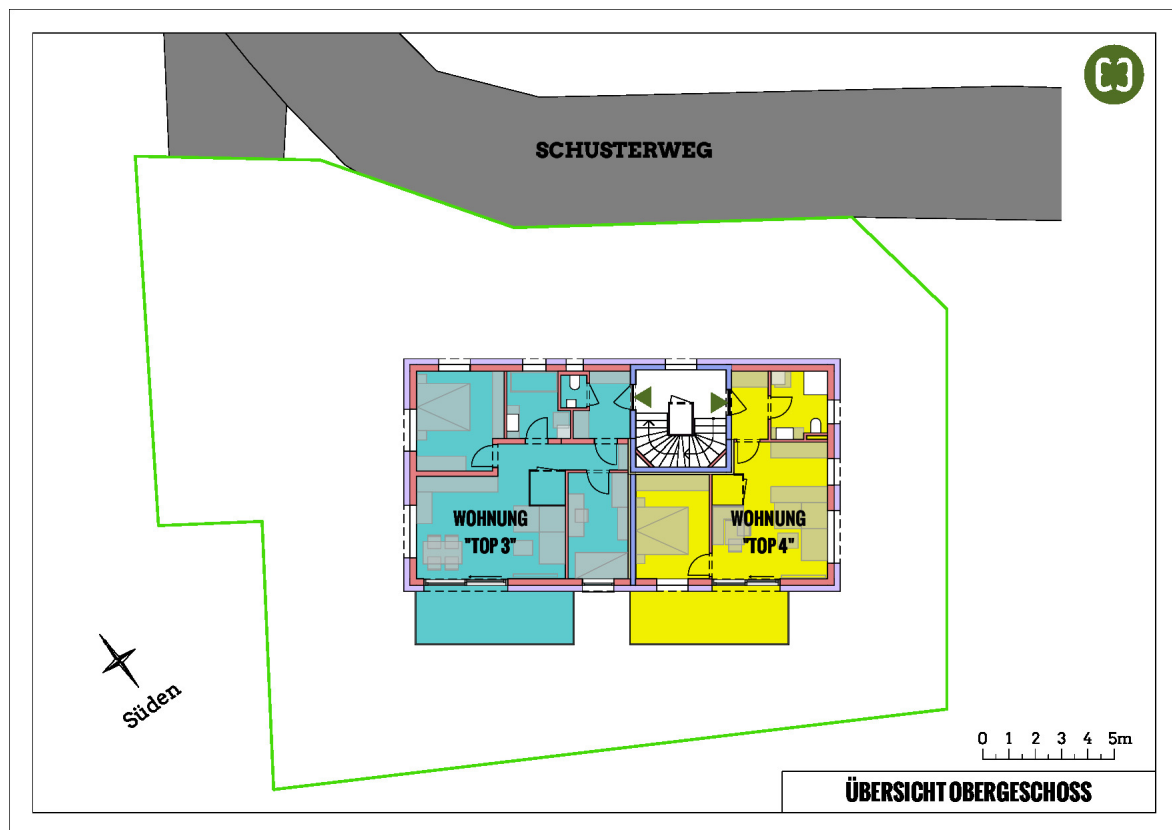
M = 1:100

Grundrissplan

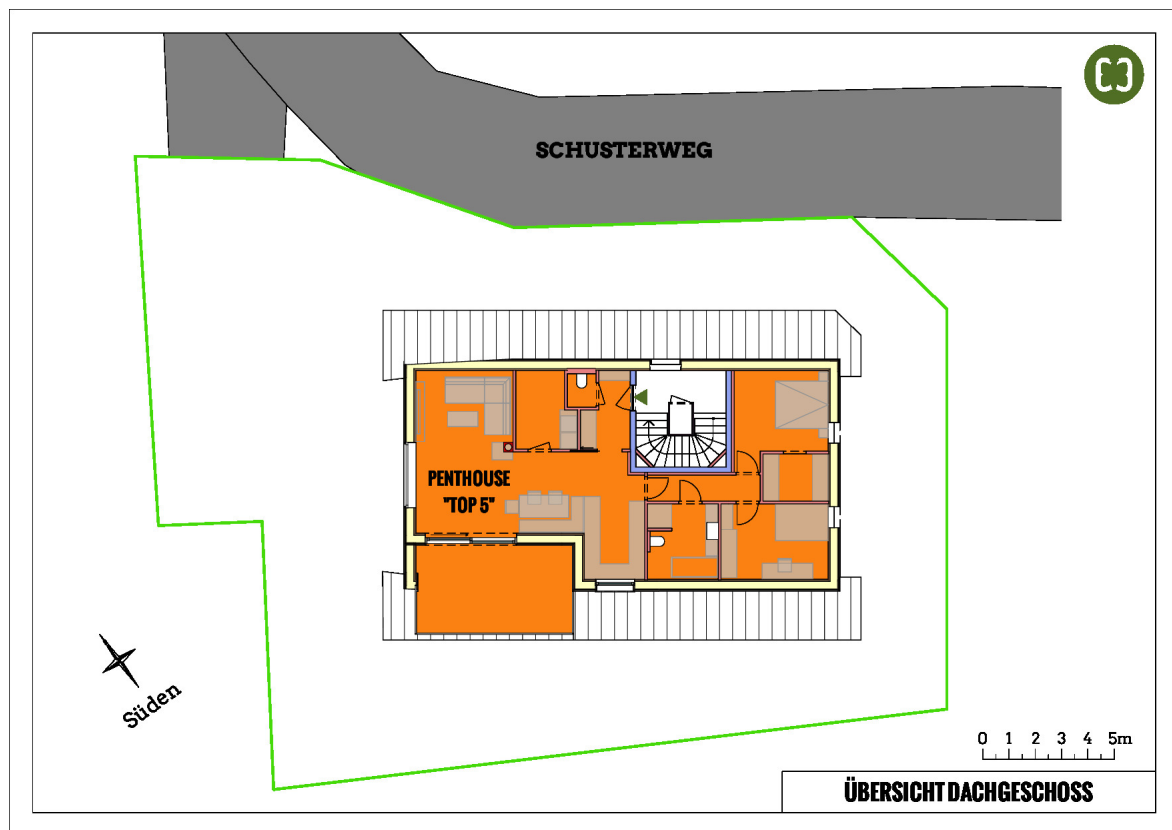
Exposé - Grundrisse



Exposé - Grundrisse



Exposé - Grundrisse



Exposé - Grundrisse

