

Exposé

Halle in Berlin

Gewerbehalle mit Rolltoren, Büroflächen und großer Freifläche zu vermieten



Objekt-Nr. OM-409494

Halle

Vermietung: **3.780 € + NK**

Ansprechpartner:
Tevak GmbH

Niemetzstr. 47-49
12055 Berlin
Berlin
Deutschland

Grundstücksfläche	1.000,00 m ²	Etage	Erdgeschoss
Etagen	1	Gesamtfläche	485,22 m ²
Nebenkosten	550 €	Lager-/Prod.fläches	270,22 m ²
Summe Nebenkosten	550 €	Freifläche	215,00 m ²
Mietsicherheit	12.990 €	Garagen	10
Übernahme	sofort	Carports	10
Zustand	keine Angaben		

Exposé - Beschreibung

Objektbeschreibung

Zur Vermietung steht eine vielseitig nutzbare Gewerbehalle mit ca. 270,22 m² überdachter Innenfläche sowie zusätzlich ca. 215 m² Außenfreifläche, ideal für Lager, Werkstatt oder andere gewerbliche Nutzungen.

Die Halle verfügt über 4 Zugänge: eine Tür, ein kleines Rolltor sowie zwei große Rolltore, die auch mit Autos, Transportern oder größeren Fahrzeugen befahren werden können. Das Grundstück ist zudem mit LKW befahrbar, wodurch Anlieferungen und Rangieren problemlos möglich sind.

Vor der Halle befinden sich Parkmöglichkeiten für etwa 10 Fahrzeuge.

Das Grundstück ist über zwei abschließbare Außenzäune gesichert: ein Zugang über das Tor Niemetzstraße 47-49 sowie ein weiterer Zugang über den Gewerbehof.

Ausstattung

Im Objekt befinden sich zwei Handwaschbecken, ein kleines WC sowie eine Dusche.

Zusätzlich stehen zwei Büroräume zur Verfügung.

Die Deckenhöhe beträgt ca. 3,5 m und ermöglicht eine flexible Nutzung, zb. für Fahrzeuge oder Lagerregale.

Fußboden:

Sonstiges (s. Text)

Weitere Ausstattung:

Duschbad, Barrierefrei

Sonstiges

Der zweite, abschließbare Zugang im Gewerbehof wird mit einer benachbarten Autowerkstatt genutzt.

Aus Gründen des Wettbewerbsschutzes ist eine Vermietung an eine Autowerkstatt ausgeschlossen.

Wir nehmen Ihre Anfrage gerne entgegen.

Besichtigungstermine können kurzfristig vereinbart werden.

Anfragen/ Bewerbungen bitte per E-Mail.

anzeigen @ tevak.de

Tevak GmbH

Niemetzstr. 47-49* D- 12055 Berlin

Lage

Das Objekt befindet sich in der Niemetzstraße 47-49 im Berliner Bezirk Neukölln in einem gewerblich geprägten Umfeld mit guter Verkehrsanbindung.

Mit dem Auto ist der Standort sehr gut erreichbar. Die Autobahn A100 sowie die A113 sind in wenigen Fahrminuten erreichbar und bieten eine schnelle Verbindung zur Berliner Innenstadt, zum Berliner Ring (A10) sowie zum Flughafen BER.

Auch mit öffentlichen Verkehrsmitteln ist der Standort gut angebunden. In der Umgebung befinden sich Busverbindungen sowie S- und U-Bahn-Stationen, wodurch der Standort für Mitarbeiter und Kunden gut erreichbar ist.

Infrastruktur:

Apotheke, Lebensmittel-Discount, Allgemeinmediziner, Kindergarten, Grundschule, Hauptschule, Realschule, Gymnasium, Gesamtschule, Öffentliche Verkehrsmittel

Exposé - Galerie



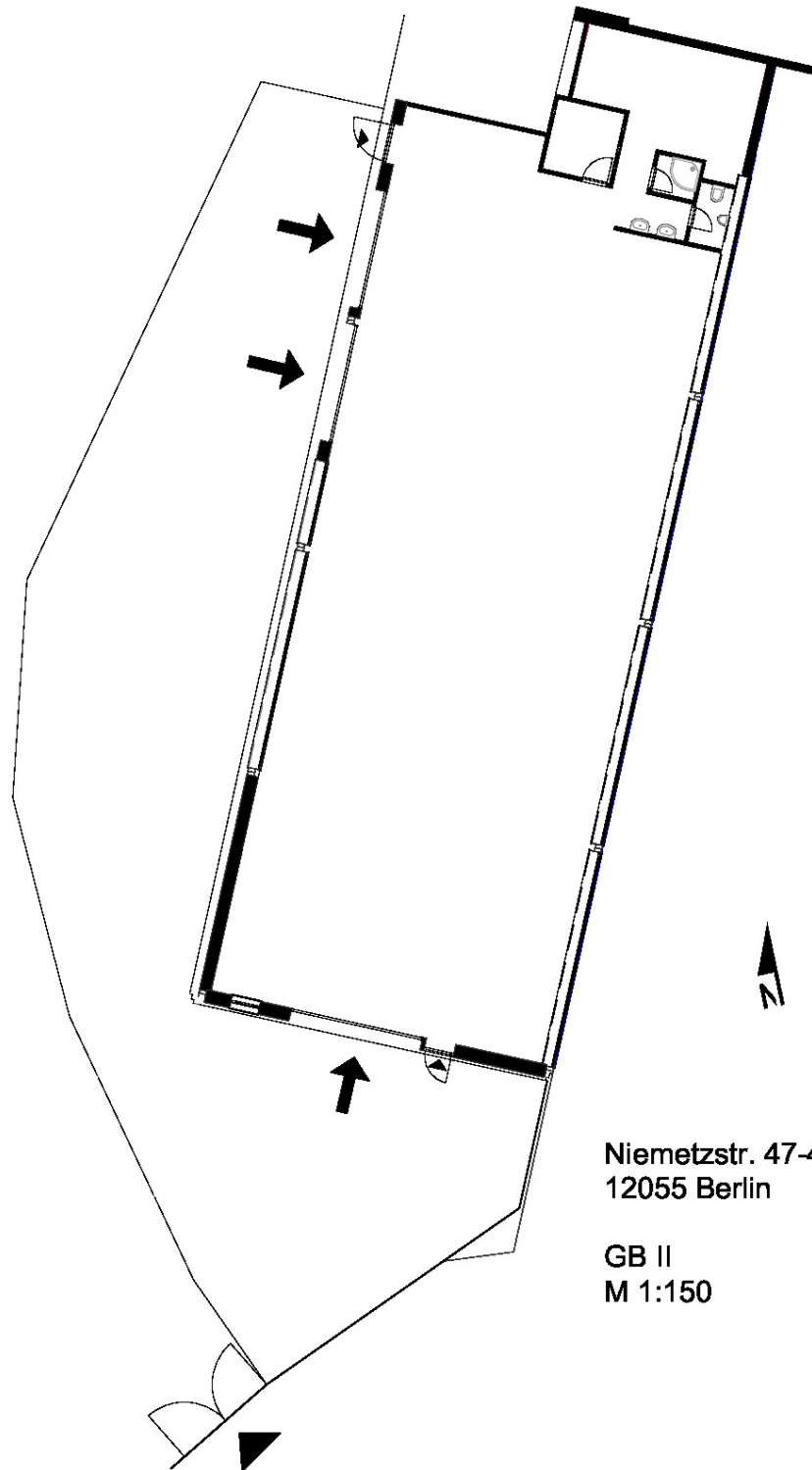
Exposé - Galerie



Exposé - Galerie



Exposé - Grundrisse



Niemetzstr. 47-49
12055 Berlin

GB II
M 1:150