

Exposé

Einfamilienhaus in Hallstatt

Hallstatt Einfamilienhaus



Objekt-Nr. OM-401921

Einfamilienhaus

Verkauf: **400.000 €**

Ansprechpartner:
Fritz Reisenauer

Gosauzwang 2
4830 Hallstatt
Oberösterreich
Österreich

Baujahr	1799	Übernahme	Nach Vereinbarung
Grundstücksfläche	866,00 m²	Zustand	renovierungsbedürftig
Etagen	2	Schlafzimmer	2
Zimmer	6,00	Badezimmer	1
Wohnfläche	88,00 m²	Stellplätze	2
Nutzfläche	866,00 m²	Heizung	Ofenheizung
Energieträger	Holz		

Exposé - Beschreibung

Objektbeschreibung

Altes sanierungsbedürftiges Haus am Ufer des Hallstättersees - 150 Meter vom See entfernt. Ruhige Lage.

Ausstattung

Fußboden:

Laminat, Fliesen, Vinyl / PVC

Weitere Ausstattung:

Einbauküche, Kamin

Lage

Alleinstehendes Haus mit Garten und Holzhütte. 866 m2 Grundstücksfläche am Rande von Hallstatt.

Infrastruktur:

Apotheke, Allgemeinmediziner, Kindergarten, Grundschule, Hauptschule, Öffentliche Verkehrsmittel

Exposé - Galerie

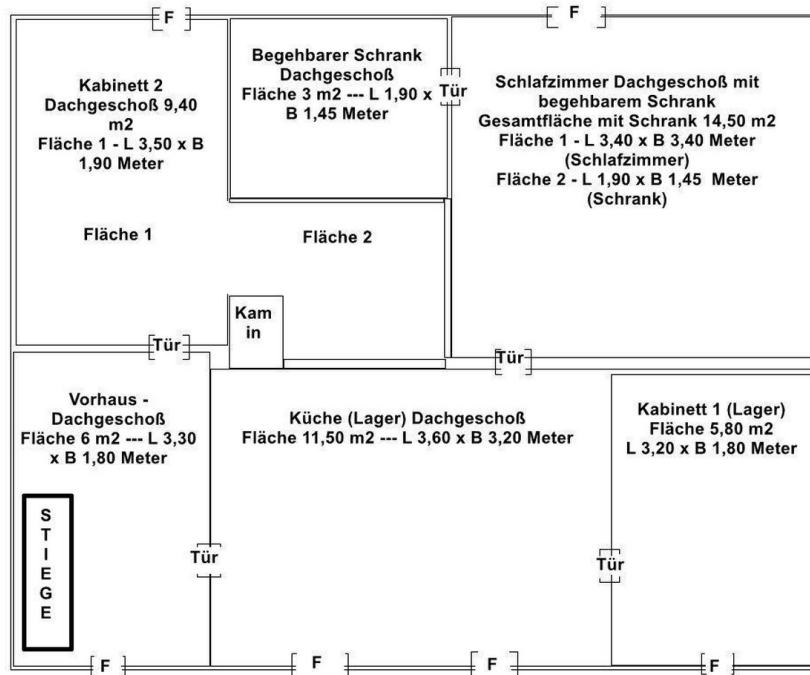


Exposé - Galerie

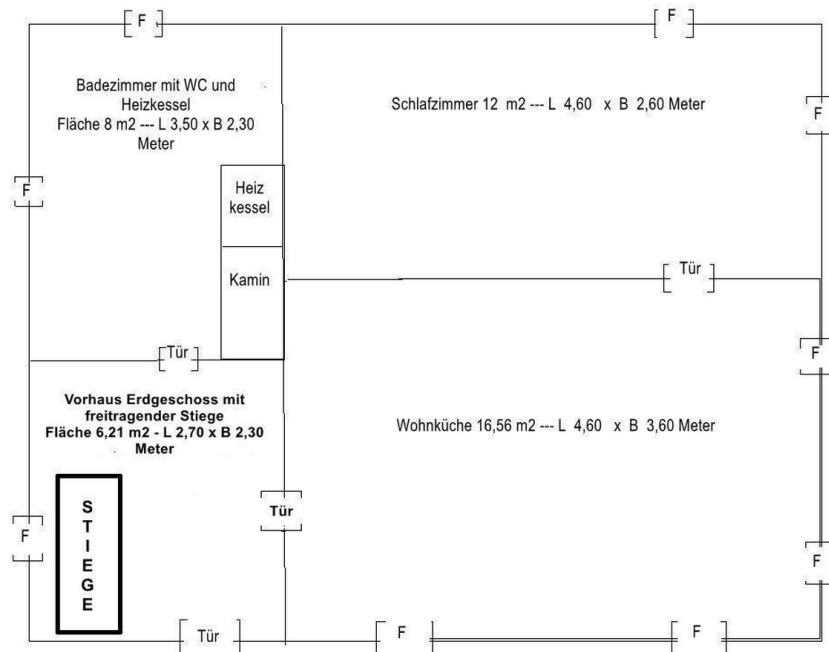


Exposé - Galerie

Dachgeschoß Skizze Haus Gosaumühle 2
saniert 1988 - neue Fenster, Fassade, Wasser, Elektro



Erdgeschoß Skizze Haus Gosaumühle (Gosauzwang) Nr. 2
Vorderseite/Hinterseite Länge 8,00 Meter - Seiten links und rechts 7,00 Meter



Exposé - Galerie



Haus Gosaumühle 2
Hinterseite - Ostseite
Richtung Hallstättersee

Exposé - Galerie



Exposé - Galerie



Exposé - Galerie



Kabinett 2 Dachgeschoß mit Leiter zum Dachboden

Exposé - Galerie



Lagerraum im Kabinett 1 Dachgeschoß



Lagerraum in der ehemaligen Wohnküche im Dachgeschoß

Exposé - Galerie



Exposé - Galerie



Exposé - Galerie

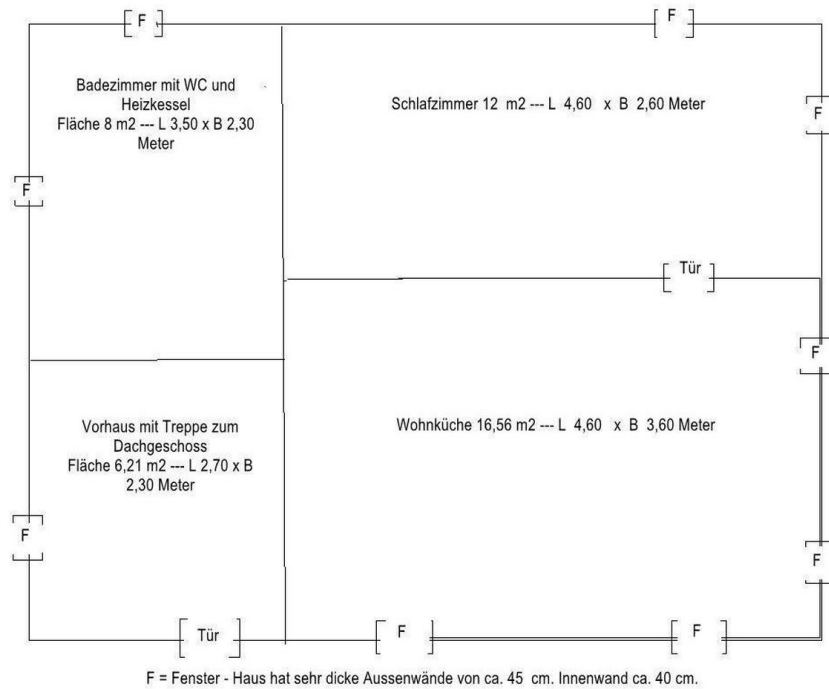


Exposé - Galerie



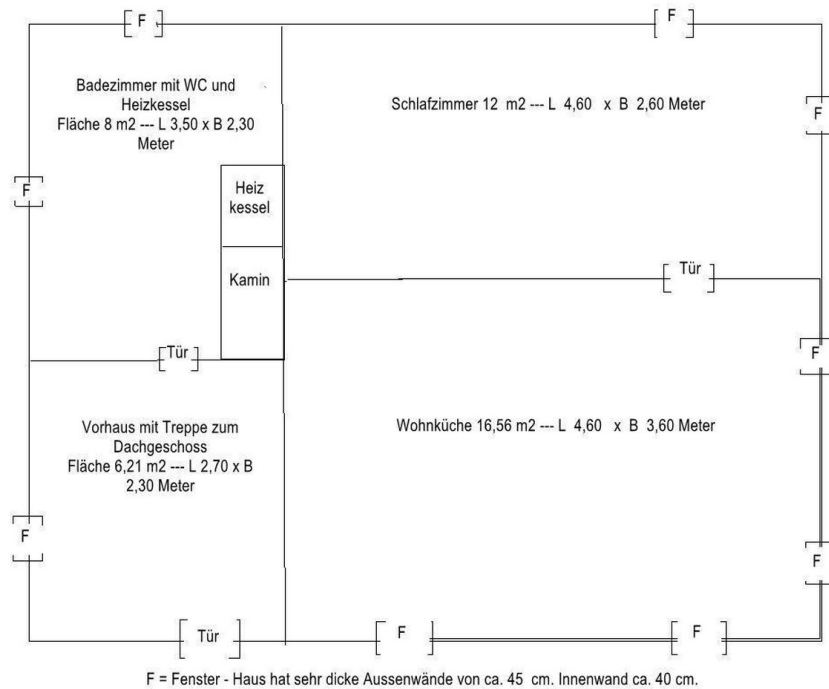
Exposé - Grundrisse

Erdgeschoß Haus Gosaumühle - Gosauzwang Nr. 2



Erdgeschoss Skizze

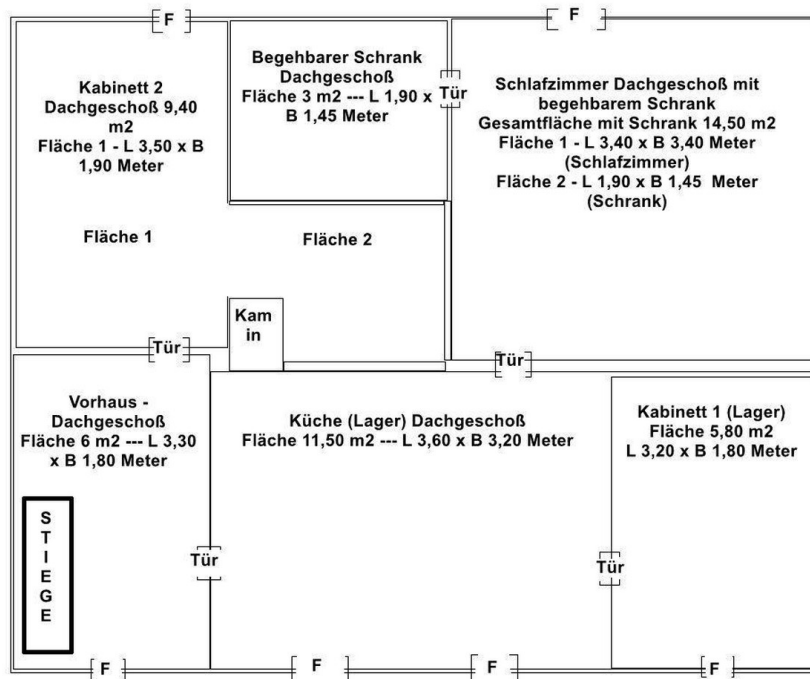
Erdgeschoß Haus Gosaumühle (Gosauzwang 2)
Das Haus wurde 1988 saniert - Alle Fenster ausgetauscht.



Erdgeschoss Skizze

Exposé - Grundrisse

Dachgeschoß Skizze Haus Gosaumühle 2
saniert 1988 - neue Fenster, Fassade, Wasser, Elektro



Obergeschoss Skizze