

Exposé

Dachgeschosswohnung in Hallein

2 Zimmer Dachgeschosswohnung mit XXL Sonnenterrasse



Objekt-Nr. OM-400799

Dachgeschosswohnung

Verkauf: **310.000 €**

Ansprechpartner:
Telefonisch 0676/4027707 - Stifter

5400 Hallein
Salzburg
Österreich

Baujahr	2015
Etagen	4
Zimmer	2,00
Wohnfläche	55,00 m ²
Energieträger	Fernwärme
Preis Garage/Stellpl.	25.000 €

Hausgeld mtl.	235 €
Übernahme	Nach Vereinbarung
Zustand	Neuwertig
Etage	4. OG
Tiefgaragenplätze	1
Heizung	Fußbodenheizung

Exposé - Beschreibung

Objektbeschreibung

Die helle, hochwertig ausgestattete Wohnung (Baujahr 2015) liegt sehr zentral zur Altstadt von Hallein und ist perfekt für Jung und Alt geeignet.

Sie verfügt über eine Fußbodenheizung (Fernwärme), Parkettböden, Insektengitter an allen Fenstern, elektrische Rollos bzw. -Jalousien, eine zeitlose, moderne Küche mit Induktionsherd.

Besonderes Highlight: die großzügige, sonnige 29 m² Dachterrasse mit Markise und traumhaftem Blick auf die Salzach und die umliegende Bergwelt.

Ausstattung

TG-Stellplatz ist direkt neben dem Aufzug. Elektronische Vorbereitung für die Nachrüstung mit einer Wallbox vorhanden.

Übernahme der Wohnbauförderung (ca. EUR 25.000,-) möglich.

Fußboden:

Parkett, Fliesen

Weitere Ausstattung:

Keller, Dachterrasse, Aufzug, Vollbad, Einbauküche, Barrierefrei

Lage

Die Wohnung liegt fußläufig zur schönen Halleiner Altstadt, direkt an der Salzach bzw. Tauernradweg, der zum Genießen der Natur und Sport einlädt.

Einkaufsmöglichkeiten, Ärzte, Bushaltestelle, Schulen und Gastronomie sind sehr gut zu erreichen.

Infrastruktur:

Apotheke, Lebensmittel-Discount, Allgemeinmediziner, Kindergarten, Hauptschule, Öffentliche Verkehrsmittel

Exposé - Energieausweis

Energieausweistyp	Verbrauchsausweis
Erstellungsdatum	ab 1. Mai 2014
Endenergieverbrauch	25,90 kWh/(m²a)
Energieeffizienzklasse	B



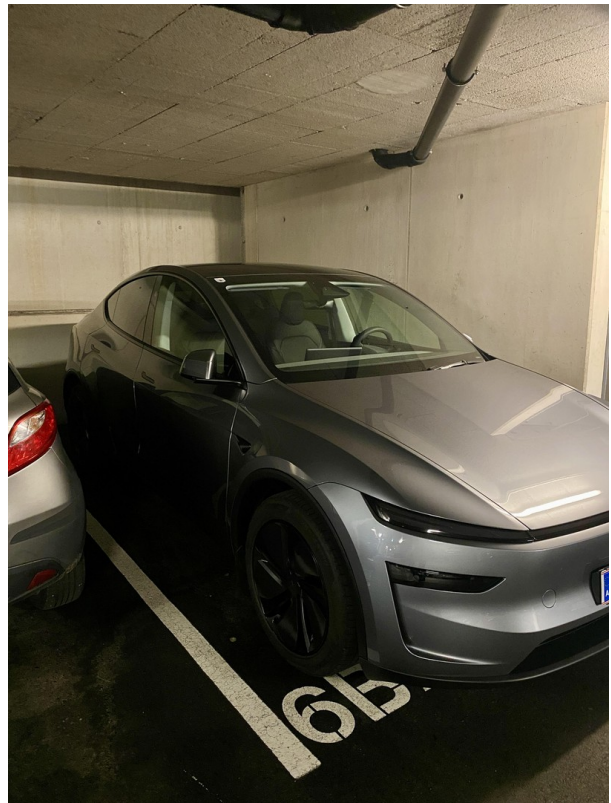
Exposé - Galerie



Exposé - Galerie



Exposé - Galerie



Exposé - Galerie



Exposé - Grundrisse



NEUES UFER HALLEIN

EIN PROJEKT DER
SALZBURG WOHNBAU GRUPPE

HAUS 3 - TOP 15 4. OBERGESCHOSS

WOHNNUTZFLÄCHE 54,87 m²
TERRASSE
KELLERABTEIL >3,00 m

1m 2m 3m 4m 5m

