

# Exposé

## Einfamilienhaus in Feldkirch

**sehr gepflegtes Eigenheim in sonniger Lage**



Objekt-Nr. OM-400618

### Einfamilienhaus

Verkauf: **1.035.000 €**

Ansprechpartner:  
Karin Metenko

6800 Feldkirch  
Vorarlberg  
Österreich

Baujahr	2004	Übernahme	Nach Vereinbarung
Grundstücksfläche	414,00 m²	Zustand	gepflegt
Etagen	2	Schlafzimmer	3
Zimmer	5,00	Badezimmer	1
Wohnfläche	120,00 m²	Carports	1
Energieträger	Gas	Heizung	Zentralheizung

# Exposé - Beschreibung

## Objektbeschreibung

Das Haus ist auf Basis eines Hanlo Fertighauses, sehr gut ausgeführt in sehr gut gepflegtem Zustand

Preis auf VHB !

## Ausstattung

die Ausstattung ist modern, zeitgerecht und funktionell

### **Fußboden:**

Parkett, Laminat, Fliesen

### **Weitere Ausstattung:**

Terrasse, Garten, Keller, Vollbad, Einbauküche, Gäste-WC

## Sonstiges

Infrarotkabine

Kellerbar

Pellet Ofen

Rasenroboter

## Lage

ruhige, sonnige Lage in Zentrumsnähe und an einer Sackgasse, daher keinen unmittelbaren Durchgangsverkehr - Umgebung, Wiesen und Einfamilienhäuser

### **Infrastruktur:**

Apotheke, Lebensmittel-Discount, Allgemeinmediziner, Kindergarten, Grundschule, Hauptschule, Realschule, Gymnasium, Gesamtschule, Öffentliche Verkehrsmittel

# Exposé - Energieausweis

Energieausweistyp	Verbrauchsausweis
Erstellungsdatum	ab 1. Mai 2014
Endenergieverbrauch	82,60 kWh/(m²a)
Energieeffizienzklasse	C



## Exposé - Galerie



Terrasse

# Exposé - Galerie



Küchenzeile



Küche und Essbereich



# Exposé - Galerie



Schlafzimmer



Wohnzimmer

# Exposé - Galerie

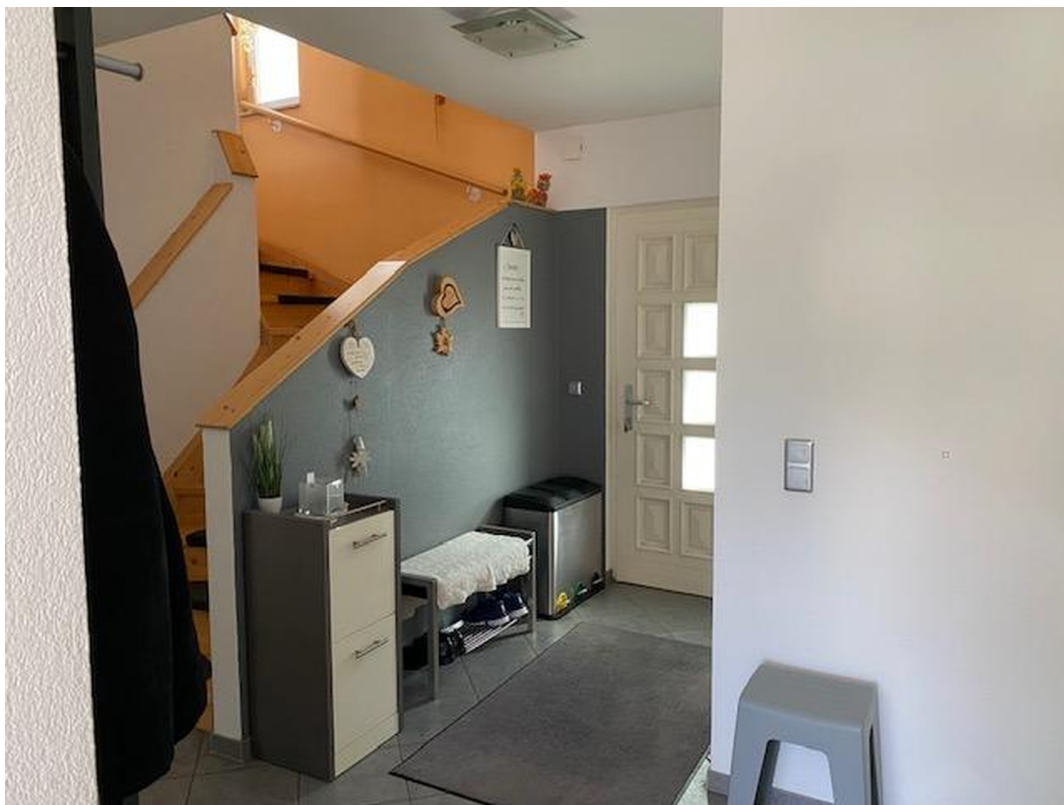


Bad



Haus von Einfahrt

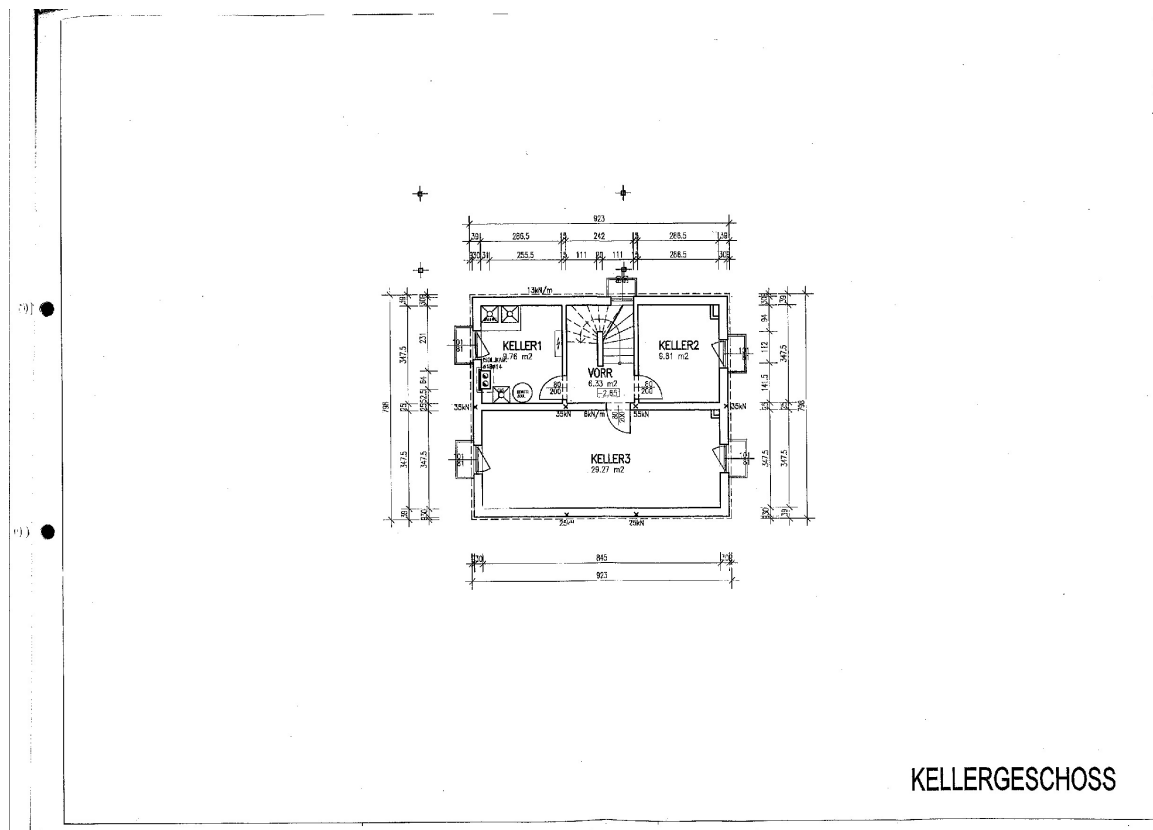
# Exposé - Galerie



Eingangsbereich



# Exposé - Grundrisse



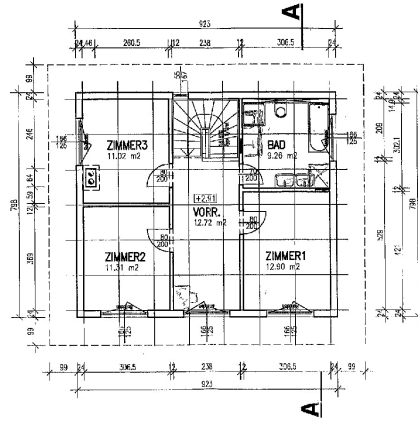


The architectural drawing shows the ground floor plan of a building. The layout includes several functional areas:

- LAGER**: A storage area located at the top left.
- CARPORT**: An open parking space adjacent to the storage area.
- HWR**: Heating/Water Room, situated near the center-left.
- VORBAUM**: Entrance porch, located centrally below the HWR.
- WOHNEN/KÖCHEN**: Living and kitchen area, occupying the central part of the plan.
- TERRASSE**: Terrace area at the bottom of the main living space.

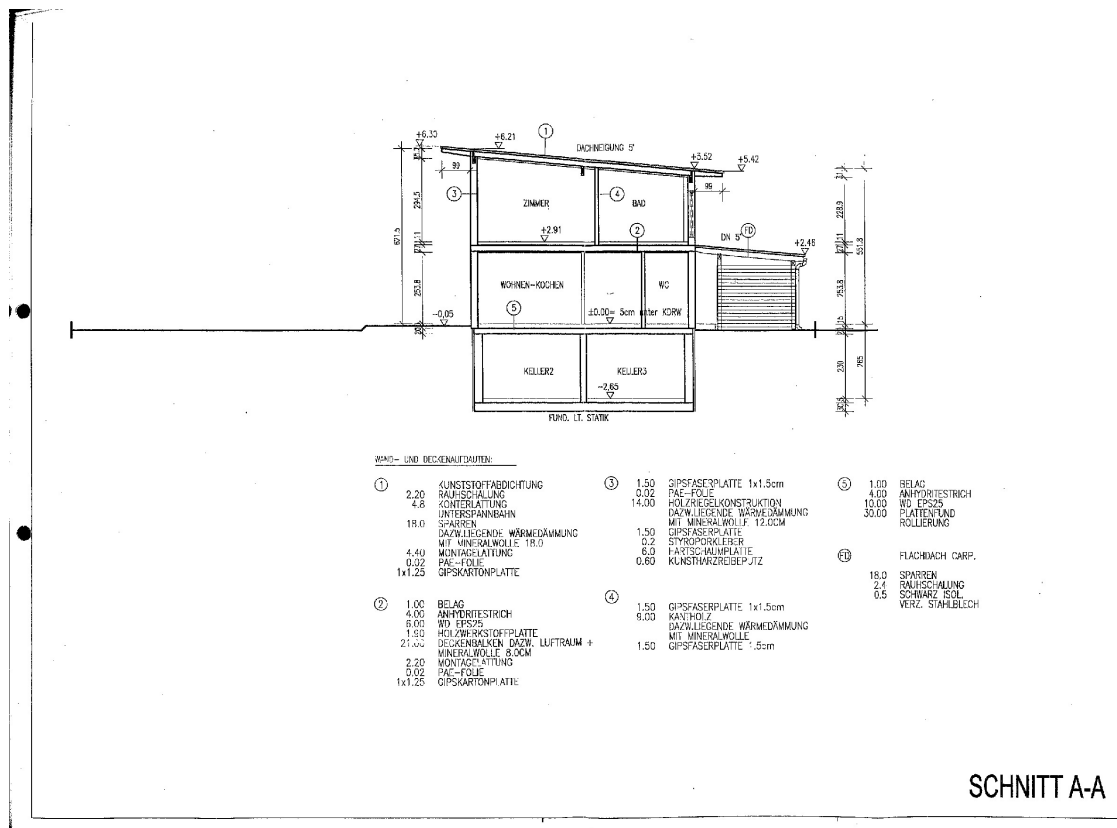
The plan is annotated with numerous dimensions in meters (m), indicating room sizes and overall building footprint. A north arrow labeled "NORD" is positioned in the lower-left corner of the drawing area. The title "ERDGESCHOSS" (Ground Floor) is printed in large capital letters at the bottom right.

# Exposé - Grundrisse

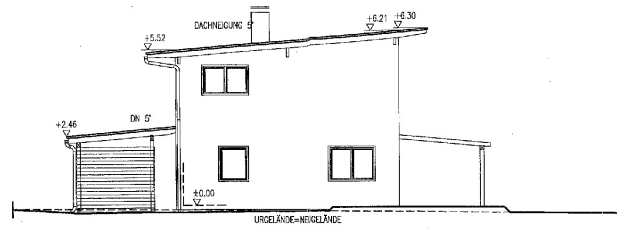


DACHGESCHOSS

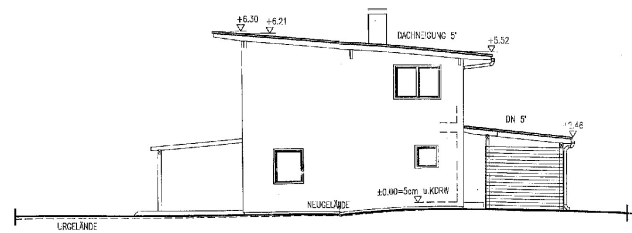
# Exposé - Grundrisse



# Exposé - Grundrisse



NORDWEST ANSICHT



SÜDOST ANSICHT



# Exposé - Grundrisse

