

Exposé

Penthouse in Mondsee

Modernes Penthouse mit Altstadtflair



Objekt-Nr. OM-396158

Penthouse

Verkauf: **585.000 €**

Ansprechpartner:
Sabine Huemer

5310 Mondsee
Oberösterreich
Österreich

Etagen	3	Übernahme	sofort
Zimmer	5,00	Zustand	saniert
Wohnfläche	127,00 m²	Schlafzimmer	3
Nutzfläche	144,00 m²	Badezimmer	1
Energieträger	Strom	Etage	3. OG
Preis Garage/Stellpl.	76 €	Garagen	1
Hausgeld mtl.	640 €	Heizung	Sonstiges

Exposé - Beschreibung

Objektbeschreibung

Moderne, top removierte 5-Zimmer Wohnung, verfügt über ein geräumiges Wohnzimmer mit traditionellen architektonischen Merkmalen inkl. Kachelofen und Tagesbett, eine voll ausgestattete DAN-Küche mit Kochfeld, Herd, Geschirrspüler, Mikrowelle.

Spektakuläres Bad mit Fußbodenheizung, freistehender Badewanne mit Fenster in den Himmel, eine XL-Dusche und praktischen Ablageplatz. Ein WC-Zimmer und Waschbecken sind separat. Klimaanlage.

Zwei große Schlafzimmer, eines mit Einbauschränk. Ein drittes, kleineres Schlafzimmer kommt ebenfalls mit Einbauschränk und moderner Kommode.

Es gibt zusätzliche Einbauschränke aus Vollholz im zweiten Flur, der zum Wintergarten und Balkon führt, einer friedlichen Oase, in der Sie die Sonnenuntergänge über den Bergen genießen können. Im gesamten Haus gibt es Holzböden und Fliesen in den Badezimmern.

Zusätzlicher allgemeiner Stauraum befindet sich im 1. Stock (abschließbar, z.B. Fahrrad) und im Dachgeschoss (z.B Sportgeräte, Schi, Snowboard, Paddelboard).

Ein privater Parkplatz in der Parkgarage vom Schlosshotel wenige Gehminuten entfernt kann auf Anfrage weitergegeben werden (monatl. Miete extra). Ansonsten gibt es öffentliche Parkmöglichkeiten vorm Haus und der Umgebung.

Ausstattung

Klimaanlage, Aussenrollos and tw. Fliegengitter, Fenster tw. Velux.

DAN-Küche mit Kochfeld, Herd, Geschirrspüler, Mikrowelle. Kühlschrank, Gefriertruhe.

Kachelofen und Tagesbett, eine voll ausgestattete DAN-Küche mit Kochfeld, Herd, Geschirrspüler, Mikrowelle.

Bad mit Fußbodenheizung, freistehender Badewanne mit Fenster in den Himmel, eine XL-Dusche und praktischen Ablageplatz.

Einbauschränke mit viel Stauraum.

Wintergarten, Balkon

Holzböden und Fliesen in den Badezimmern.

Zusätzlicher allgemeiner Stauraum befindet sich im 1. Stock (abschließbar, z.B. Fahrrad) und im Dachgeschoss (z.B Sportgeräte, Schi, Snowboard, Paddelboard).

Ein privater Parkplatz in der Parkgarage vom Schlosshotel wenige Gehminuten entfernt kann auf Anfrage weitergegeben werden (monatl. Miete extra). Ansonsten gibt es öffentliche Parkmöglichkeiten vorm Haus und der Umgebung.

Öffentliches Bussystem mit Bussen nach Salzburg und ins Salzkammergut etc. Haltestelle 3 min. entfernt.

Möblierung kann auf Anfrage mitverkauft werden. Alle Betten und Matratzen sind neu (August 25), 2 große Schränke mit IKEA-Systemen im Vorraum und Schlafzimmer 1, Schreibtisch, Schminktisch, Ess und Wohnzimmermöbel (neu), Loggia-Möbel (neu).

Fußboden:

Parkett, Fliesen

Weitere Ausstattung:

Balkon, Wintergarten, Vollbad, Duschbad, Einbauküche, Kamin

Lage

Die Wohnung befindet sich in der Altstadt von Mondsee in ruhiger Lage, fußläufiger zum Bäcker, zu Cafés, Geschäften, der malerische Marktplatz ist ums Eck, der See ein paar Gehminuten entfernt. Allgemeine und Spezialärzte inkl. Kinderarzt, Augenärzte, Frauenarzt, Internist, Zahnarzt, HNO Arzt, Apotheke alles in Gehweite -- ebenso Kindergärten. Schulen, Gemeindeverwaltung, Parks, die Seepromenade, das Alpengassebad, und ein modernes grosses Fitnesscenter (Vita Club) mit großzügigem Wellnessbereich.

Um die Ecke befindet sich ein Busbahnhof mit Bussen, die nach Salzburg und in andere umliegende Städte fahren. Da Mondsee direkt an der A1-Autobahn liegt, sind Sie in 20 Minuten in Salzburg. München ist 90 Minuten Autofahrt entfernt, Wien liegt etwa zwei Stunden im Osten und Italien etwa zwei Stunden im Süden.

Infrastruktur:

Apotheke, Lebensmittel-Discount, Allgemeinmediziner, Kindergarten, Grundschule, Hauptschule, Realschule, Gesamtschule, Öffentliche Verkehrsmittel

Exposé - Galerie



Essbereich



DAN-Kueche mit Espressobar

Exposé - Galerie



Bad mit Wanne



Wohnzimmer Kachelofen

Exposé - Galerie



Wohnzimmer Tagesbett



XL Dusche

Exposé - Galerie



Schlafzimmer 1



Schlafzimmer 1



Schlafzimmer 1

Exposé - Galerie



Schlafzimmer 2



Schlafzimmer 2

Exposé - Galerie



Schlafzimmer 3



Vorraum

Exposé - Galerie



Gang



WC-Raum mit Waschbecken

Exposé - Galerie



Loggia offen zu Balkon



Loggia geschlossen



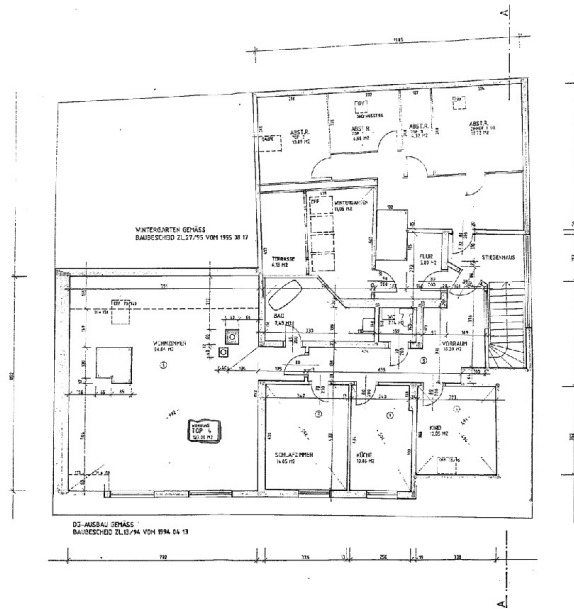
Marktplatz ums Eck

Exposé - Galerie



Mondseeufer in 5 min. zu Fuss

Exposé - Grundrisse



GRUNDRISS DACHGESCHOSS
M 1:100