

Exposé

Einfamilienhaus in Ebergassing

Baugenehmigtes Grundstück-Baubewilligtes Projekt



Objekt-Nr. OM-390953

Einfamilienhaus

Verkauf: **220.000 €**

Ansprechpartner:
Ich

2435 Ebergassing
Niederösterreich
Österreich

| | | | |
|-------------------|-----------|--------------|-------------------|
| Grundstücksfläche | 346,00 m² | Übernahme | Nach Vereinbarung |
| Etagen | 1 | Zustand | Neuwertig |
| Zimmer | 6,00 | Schlafzimmer | 5 |
| Wohnfläche | 141,00 m² | Badezimmer | 2 |
| Nutzfläche | 141,00 m² | Garagen | 1 |

Exposé - Beschreibung

Objektbeschreibung

Mit einer Fläche von 346 m² eröffnet sich Ihnen hier die Möglichkeit, Ihre individuellen Wohnträume zu verwirklichen. Ob Sie ein modernes Einfamilienhaus, - die Baubewilligung / Haus Projekt liegt bereits vor, sodass Sie sofort mit der Umsetzung beginnen können.

Grundstücksdaten

- * Bebauungsweise- offene Bauweise
- * Bauklasse: II
- * Bebaubare Fläche: Dichte bis 40 %

Im Wohnhaus entstehen:

-Im Erdgeschoss ein Vorraum mit Stiegenaufgang in den Keller, ein Abstellraum, ein Bad, eine Wohnküche mit Zugang zu einer Terrasse sowie einem Stiegenaufgang ins Obergeschoss,

Im Obergeschoss ein Flur, ein Bad und 4 Zimmer.

Im Keller wird ein Flur, ein Vorraum mit Treppe zur Garage, ein Technikraum, eine Kellerraum und ein Abstellraum errichtet.

Eine Garage

Es werden 2 PKW Stellplätze vorgesehen.

Allen Baukosten sind eingerichtet. Für den Käufer entsteht kein Baukosten oder Baueinrichtungen kosten mehr, alle Kosten sind in den Preis inkludiert.

Lage

Das Grundstück liegt in Ebergassing (ca 700m von Zentrum), einer familienfreundlichen Gemeinde mit exzellenter Infrastruktur und Verkehrsanbindung. Einkaufsmöglichkeiten, Schulen und Kindergärten, alles in unmittelbarer Nähe. Mit der S-Bahn erreichen Sie den Wiener Hauptbahnhof in nur 16 Minuten - ideal für Pendler und Stadtliebhaber. Der Flughafen Wien ist in nur 20 Autominuten erreichbar, was das Reisen besonders komfortabel macht.

Sonstiges

Nutzen Sie diese einmalige Gelegenheit, sich und Ihrer Familie ein idyllisches Zuhause in Ebergassing zu schaffen. Wir freuen uns auf Ihre Anfrage und stehen Ihnen bei der Verwirklichung Ihres Wohntraums gerne zur Seite.

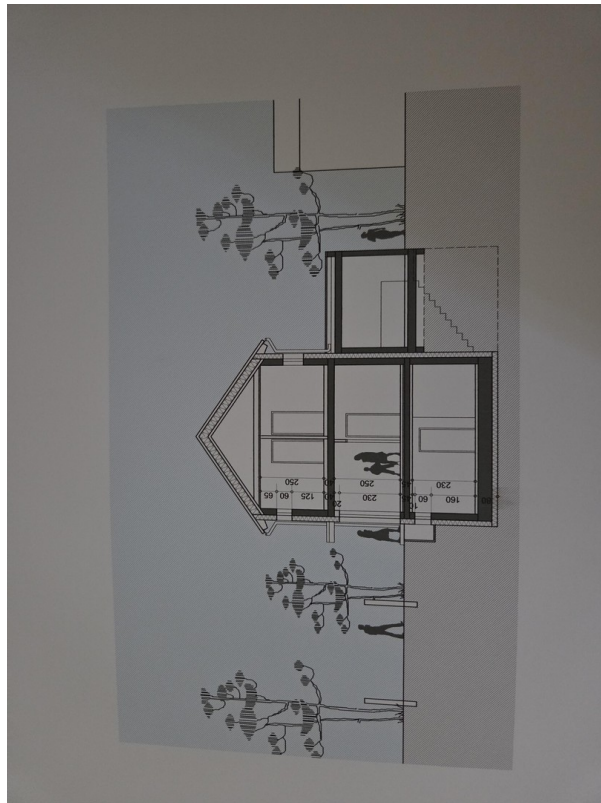
Sonstiges

Nutzen Sie diese einmalige Gelegenheit, sich und Ihrer Familie ein idyllisches Zuhause in Ebergassing zu schaffen. Wir freuen uns auf Ihre Anfrage und stehen Ihnen bei der Verwirklichung Ihres Wohntraums gerne zur Seite.

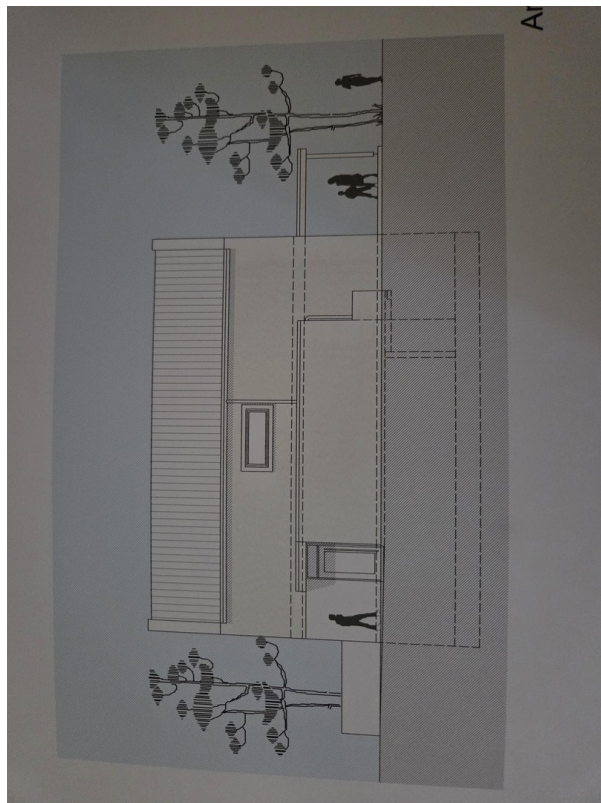
Lage

Das Grundstück liegt in Ebergassing (ca 700m von Zentrum), einer familienfreundlichen Gemeinde mit exzellenter Infrastruktur und Verkehrsanbindung. Einkaufsmöglichkeiten, Schulen und Kindergärten, alles in unmittelbarer Nähe. Mit der S-Bahn erreichen Sie den Wiener Hauptbahnhof in nur 16 Minuten - ideal für Pendler und Stadtliebhaber. Der Flughafen Wien ist in nur 20 Autominuten erreichbar, was das Reisen besonders komfortabel macht.

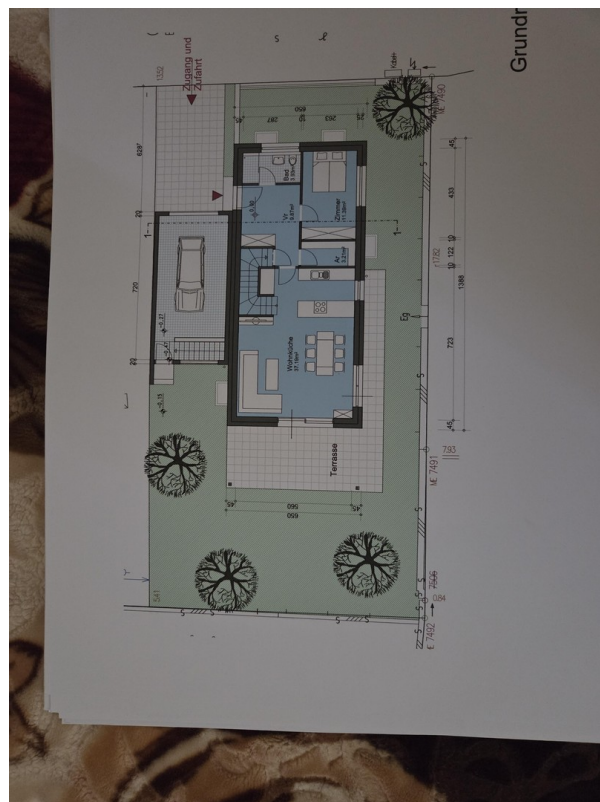
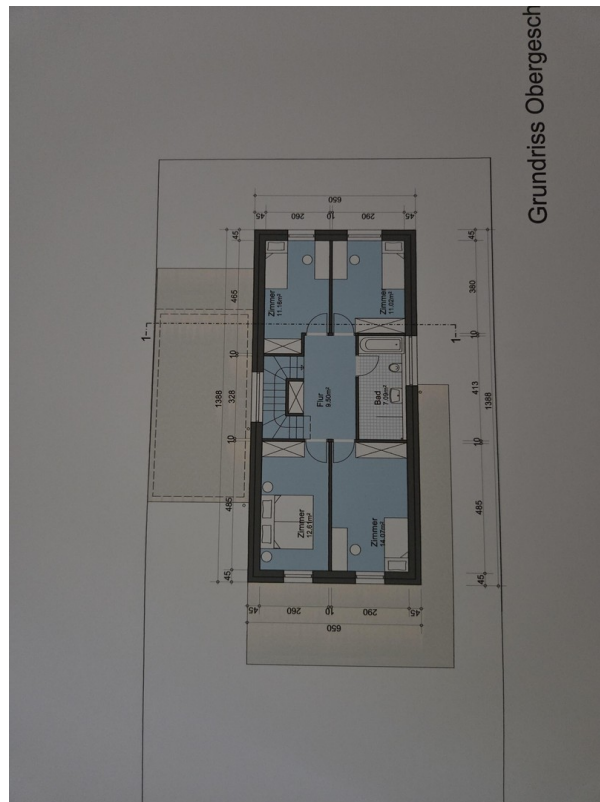
Exposé - Galerie



Exposé - Galerie



Exposé - Galerie



Exposé - Galerie

