

Exposé

Wohnung in Wien

DC-Living: Modernes City Apartment mit 10m²Loggia inkl. Fitness/Wellness bei UNO City



Objekt-Nr. OM-386799

Wohnung

Vermietung: **1.155 € + NK**

Ansprechpartner:
Garry Balter
Telefon: +43 676 3901171
Mobil: +43 676 3901171

Donau City Straße 12
1220 Wien
Wien
Österreich

Baujahr	2015
Etagen	16
Zimmer	2,00
Wohnfläche	52,41 m ²
Nutzfläche	62,65 m ²
Energieträger	Fernwärme
Nebenkosten	167 €
Heizkosten	129 €

Summe Nebenkosten	296 €
Mietsicherheit	4.800 €
Übernahme	sofort
Zustand	Erstbez. n. Sanier.
Schlafzimmer	1
Badezimmer	1
Etage	Höher als 5. OG
Heizung	Zentralheizung

Exposé - Beschreibung

Objektbeschreibung

Der Wohnkomplex DC Living, im Zentrum der Donau City, wurde vom renommierten Architekturbüro Baumschlager Hutter Partners aus Wien entworfen.

Baumschlager Hutter Partners ist ein angesehenes und etabliertes Büro in Österreich, bekannt für innovative und urbane Architekturprojekte. Ihre Arbeit zeichnet sich durch hohe gestalterische Qualität und durchdachte Nutzung des städtebaulichen Kontexts aus.

Jede Wohnung ist mit französischen Fenstern sowie einer vorgelagerten Freifläche, Loggia ausgestattet, die von jedem Zimmer aus begehbar ist. Alle Wohnungen sind alarmgesichert und verfügen über eine Videogegensprechanlage.

Im Erdgeschoß des Hauses 2 befinden sich:

- Concierge (Früh-/Abenddienst),
- Wellnessbereich mit Fitnesszone und Ruheraum inkl. erforderlicher Nebenräume (Benutzung ist bereits im Preis inkludiert, es entstehen keine Zusatzkosten)

Jede Stiege verfügt über einen Kinderwagenabstellraum. Der Freiraum zwischen beiden Gebäuden ist als halböffentlicher Grün- und Aufenthaltsraum mit Spielbereichen für Kinder realisiert. Darin eingebunden ist ein externer Zugang zur Tiefgarage.

Ausstattung

Fußboden:

Parkett, Fliesen

Weitere Ausstattung:

Terrasse, Keller, Aufzug, Duschbad, Sauna, Einbauküche, Barrierefrei

Lage

DC LIVING liegt im Herzen der Donau-City.

Hier finden Sie zahlreiche Freizeitangebote wie:

- Donauinsel (Strandbars, Sport, Freizeit, Essen)
- Alte Donau
- Kaiserwasser oder auch der Donaupark.

Alles ist sehr schnell und einfach zu Fuß oder mit dem Rad erreichbar. In der Donau-City, Europas größter Fußgängerzone, wird der Autoverkehr unterirdisch geführt, dies erhöht maßgeblich die Wohnqualität und das Wohlbefinden.

Auch innerhalb von DC LIVING gibt es viele Möglichkeiten, sich zu entspannen: egal ob auf der Grünfläche zwischen beiden Gebäuden oder im hochwertigen, hauseigenen Spa- und Fitnessbereich, der nach einem anstrengenden Arbeitstag zum Entspannen einlädt.

Sämtliche Nahversorgung, Banken, Geschäfte, Ärzte finden Sie in Gehdistanz vor.

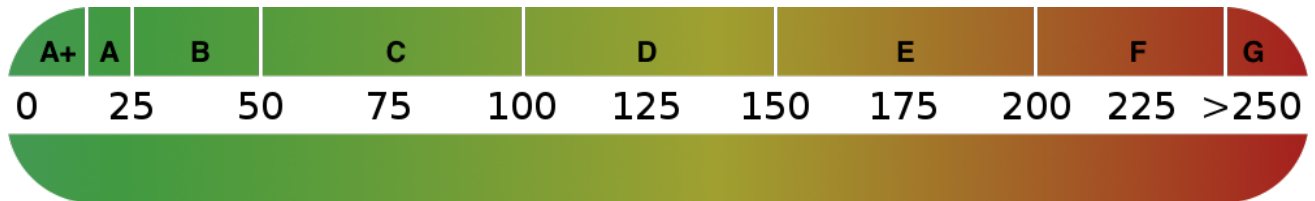
Mit der U1 sind Sie ca. in 8 Minuten in der Wiener Innenstadt.

Infrastruktur:

Apotheke, Lebensmittel-Discount, Allgemeinmediziner, Kindergarten, Grundschule, Hauptschule, Gymnasium, Öffentliche Verkehrsmittel

Exposé - Energieausweis

Energieausweistyp	Verbrauchsausweis
Erstellungsdatum	ab 1. Mai 2014
Endenergieverbrauch	20,00 kWh/(m²a)
Energieeffizienzklasse	A



Exposé - Galerie



Exposé - Galerie



Einbauküche



Duschbad

Exposé - Galerie



Abstellraum



Blick Richtung Kahlenberg

Exposé - Galerie



Wohnküche



Wohnküche

Exposé - Galerie



Eingang/ Vorzimmer



Loggia

Exposé - Galerie



Schlafzimmer

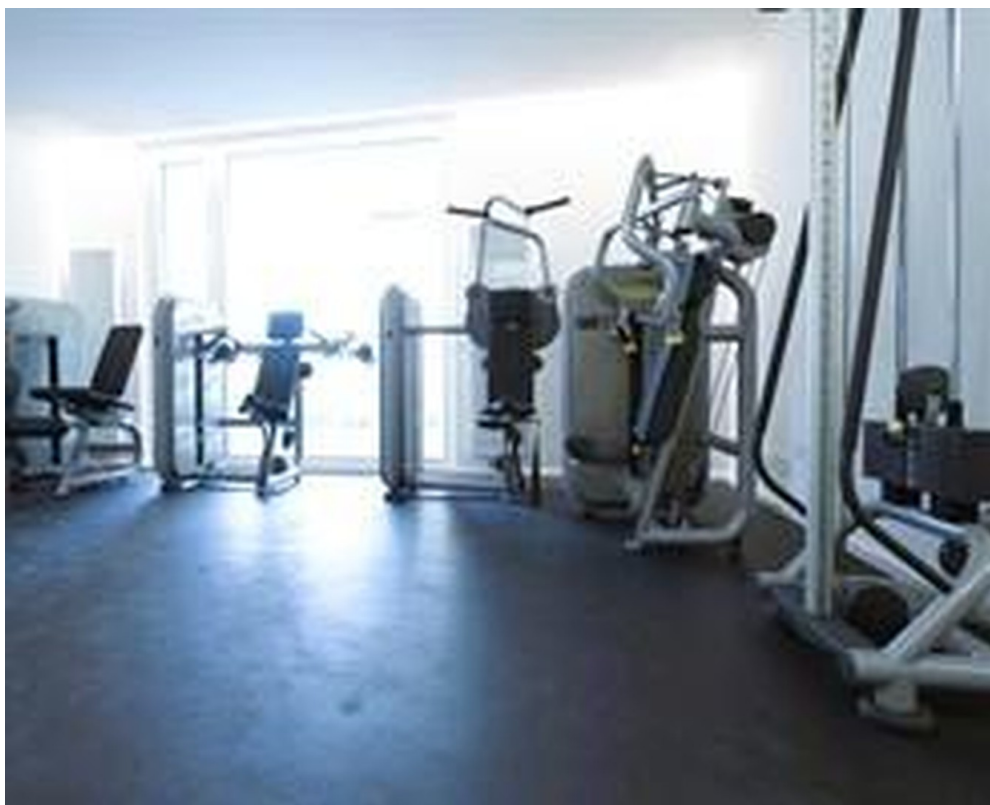


Gang

Exposé - Galerie



Aufzüge



Exposé - Galerie



Exposé - Galerie



Exposé - Galerie

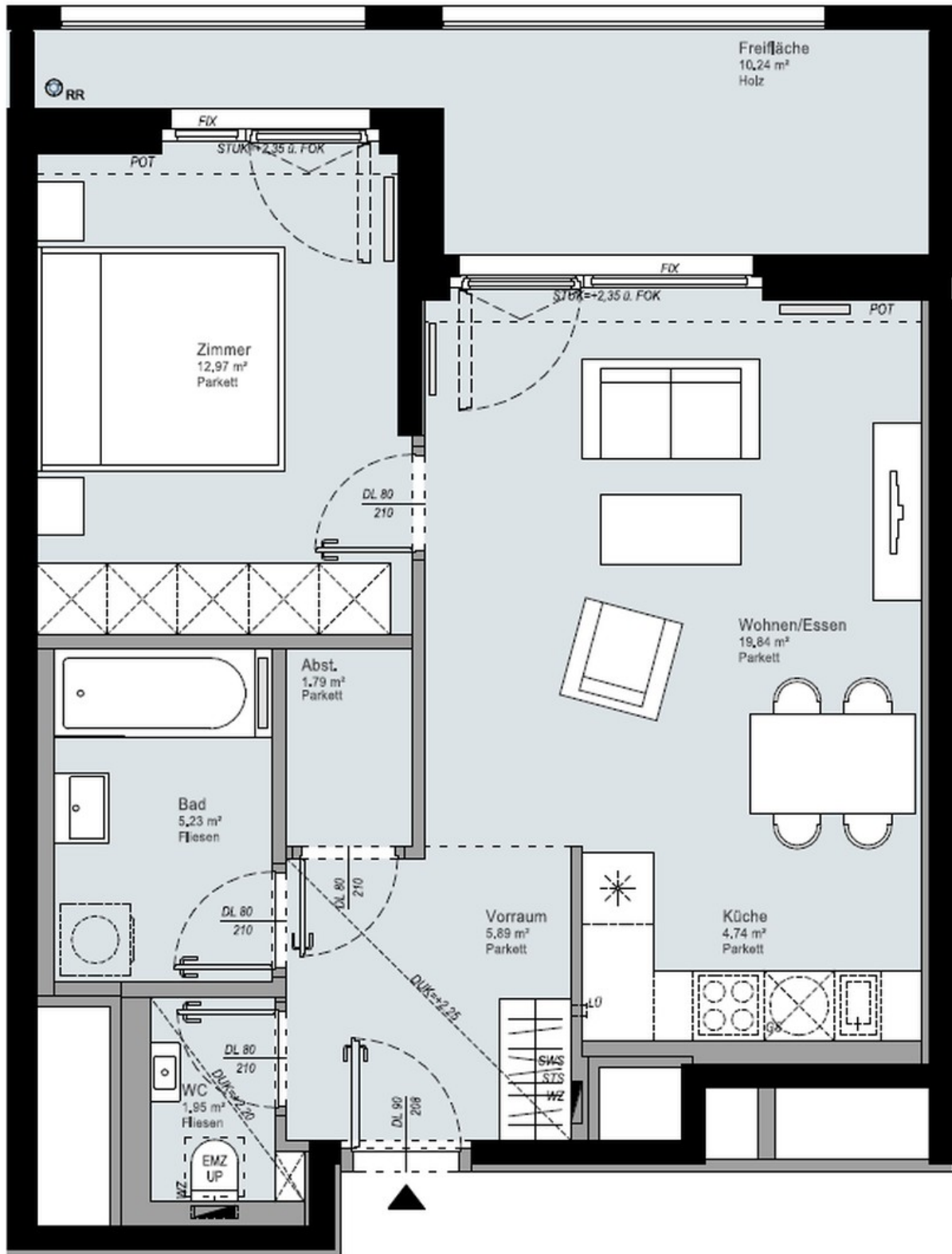


Wellness



Sauna

Exposé - Grundrisse



Grundriß