

Exposé

Wohnung in Wien

5 Zimmer Wohnung - möbliert - bis 9 Personen
Kurzzeitmiete - all incl. ab 1 Monat bis 3 Jahre



Objekt-Nr. OM-380573

Wohnung

Vermietung: **2.800 € pro Monat**

Johann Nepomuk Berger Platz 4/10
1160 Wien
Wien
Österreich

Baujahr	1960	Mietdauer min.	1
Zimmer	5,00	Mietdauer max.	6
Wohnfläche	101,00 m²	Frei ab	04.01.2026
Energieträger	Gas	Mobilar	Vollmöbliert
Mietsicherheit	1.000 €	Raucher	Nein
Pauschalmiete	2.800 € pro Monat	Geschlecht	Keine Einschr.
Zustand	Neuwertig	Max. Personen	8
Etage	3. OG	Haustiere	Erlaubt
Heizung	Etagenheizung		

Exposé - Beschreibung

Objektbeschreibung

Kurzeitmiete. Preis inkl. Möbel, Betriebskosten, Strom, Gas, Internet etc.

Für bis zu 9 Personen möglich. Ab 1 Monat aber auch 1 oder 2 Jahre möglich

Park-View Familienwohnung mit Küche, 2 Badezimmern und 4 Schlafzimmern + 1 Wohnzimmer mit Parkblick

Dieses Apartment eignet sich gut für eine Familie oder für eine Gruppe

Es verfügt über 2 Badezimmer (1 mit Badewanne, 1 mit Dusche), eine große Küche mit allem von Geschirrspüler bis hin zu Backofen, Mikrowelle, Gefrierschrank und Kühlschrank.

Das Wohnzimmer ist mit Esstisch, Sofa, elektrischem Kamin und Amazon Fire TV 50 Zoll ausgestattet.

Das Apartment verfügt über 300 Mbit Internet, Kabelfernsehen - 2 Smart-TVs.

Dann verfügt es über 4 Schlafzimmer - 1 Schlafzimmer mit 1 mal 160 cm Doppelbett und einem 140 cm Doppelbett, 1 Schlafzimmer mit einem 140 cm großen Doppelbett, 1 Schlafzimmer mit 160 cm Doppelbett und 1 mit einem 90 cm großen Einzelbett (das zu einem Doppelbett erweitert werden kann).

Auf Anfrage, kann das Zimmer mit Einzelbett auch mit einem Doppelbett ausgestattet werden

Ausstattung

Das Apartment verfügt über eine fantastische Anbindung an die öffentlichen Verkehrsmittel, da es sich an einer Kreuzung von 4 Straßenbahnlinien befindet.

Straßenbahn 44 - Bring dich in etwa 10 Minuten ins Zentrum der Universität.

Straßenbahn 2 - Bringt dich zur U6 zur U6 oder weiter zur Rathaus des Zentrums, zum Museumsviertel, zur Karlsplatzoper

Straßenbahn 9 bringt dir die U-Bahn-Linie U3 oder direkt zum Westbahnhof und zur Mariahilferstraße

Die Straßenbahn 46 führt Sie zum Parlament

Der Bus 10 A bringt dich direkt zum Schloss Schönbrunn.

Weitere Ausstattung:

Aufzug, Vollbad, Duschbad, Einbauküche, Gäste-WC, Kamin

Lage

Es liegt in der Nähe der Ottakringer Brauerei - einer alten berühmten Wiener Brauerei. Auch ganz in der Nähe des Brunnenmarkts und des Yppenplatzes, einer angesagten und trendigen Gegend in Wien.

Infrastruktur:

Apotheke, Lebensmittel-Discount, Allgemeinmediziner, Kindergarten, Grundschule, Hauptschule, Realschule, Gymnasium, Gesamtschule, Öffentliche Verkehrsmittel

Exposé - Galerie



Blick in den Park



Wohnzimmer

Exposé - Galerie



Esszimmer



Küche

Exposé - Galerie



Schlafzimmer 1



Schlafzimmer 2

Exposé - Galerie



Schlafzimmer 3



Schlafzimmer 4



Bad 1 mit Badewanne

Exposé - Galerie

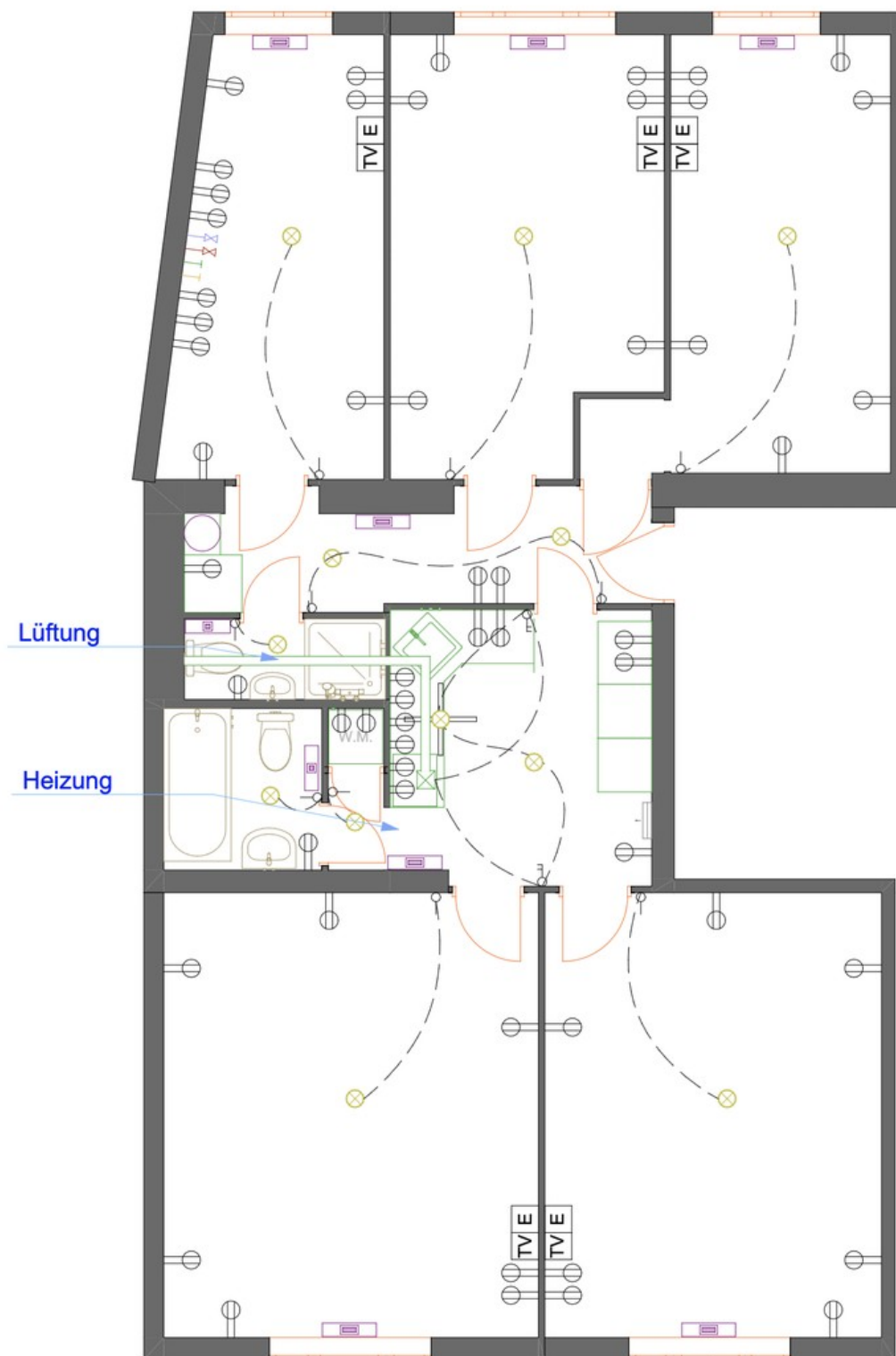


Bad 2 mit Dusche



Park or der Tür

Exposé - Grundrisse



Grundriss