

Exposé

Bürofläche in Bludenz

RAUMzeit Bludenz -Moderne Büro, Behandlungs-, Trainings- und Kursräume sehr zentral in Bludenz



Objekt-Nr. OM-372225

Bürofläche

Vermietung: **auf Anfrage + NK**

Ansprechpartner:
Martin Burtscher
Telefon: +43 664 4101556

Färberstraße 10a
6700 Bludenz
Vorarlberg
Österreich

Baujahr	1987	Etage	1. OG
Etagen	2	Büro- /Praxisfläche	186,00 m²
Energieträger	Gas	Gesamtfläche	272,00 m²
Übernahme	sofort	Garagen	2
Zustand	Erstbez. n. Sanier.	Heizung	Zentralheizung

Exposé - Beschreibung

Objektbeschreibung

RAUMzeit Bludenz - Unsere lichtdurchfluteten Räume im 1. Obergeschoss, mit einer Gesamtfläche von 272 m², bieten den idealen Rahmen für Yoga, Pilates, Meditation, Tanz, Körperarbeit, Coaching, Massage, Therapien, Workshops, achtsame Gruppenarbeit oder einfach als Büroräumlichkeiten für dein Start-up oder bestehendes Unternehmen.

Das erwartet dich.

Zwei große, harmonische Räume mit 50 m² und 53 m² sowie fünf weitere kleinere Einheiten zwischen 13 m² und 28 m² vielseitig nutzbar, mit Wohlfühlambiente in herzlich warmer Atmosphäre.

Umkleiden, Duschen, Toiletten, eine Küche mit einem Kaffeevollautomaten, stehen zur gemeinschaftlichen Nutzung zur Verfügung.

Die Färberstraße 10a in Bludenz liegt äußerst zentral direkt beim Bahnhof, in unmittelbarer Nähe zur Autobahn und mit Parkmöglichkeiten direkt vor dem Gebäude.

Die Preise unserer Räumlichkeiten richten sich flexibel nach Größe, Nutzungsart und gewünschter Mietdauer.

Wir freuen uns auf deine Ideen und darauf, gemeinsam einen Ort zu schaffen, der inspiriert und verbindet. Kontaktiere uns gerne, um mehr über unser Projekt zu erfahren.

Ausstattung

Küche mit einem Kaffeevollautomaten, Umkleideraum, Duschen, Waschmaschinenanschluss, Wisch- und Staubsaugroboter, Elektrische Jalousien, Dimmbare mikroprismatische LED-Lampen mit Bürotauglichkeit, Damen- und Herren WC, Bodenheizung in den zwei großen Räumen, elektrisches Türschließsystem, Lagerflächen, usw.

Fußboden:

Fliesen, Vinyl / PVC

Weitere Ausstattung:

Keller, Einbauküche, Gäste-WC

Lage

Zentral am Bahnhof in Bludenz und doch ruhig gelegen. Der Bahnhof und Busbahnhof befinden sich 1 Gehminute entfernt. Öffentliche Parkplätze sind direkt vor dem Gebäude.

Infrastruktur:

Öffentliche Verkehrsmittel

Exposé - Galerie



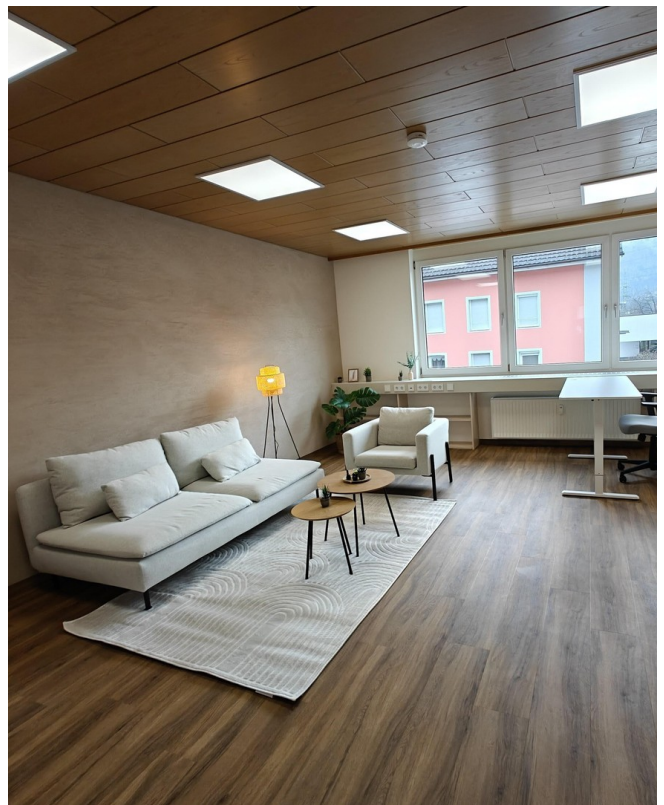
Exposé - Galerie



Exposé - Galerie



Exposé - Galerie



Exposé - Galerie



Exposé - Galerie



Exposé - Galerie



Exposé - Galerie



Exposé - Galerie

