

Exposé

Stellplatz in Wien

Tiefgaragenplatz in Wien-Liesing, provisionsfrei - für Anwohner & Pendler



Objekt-Nr. OM-368931

Stellplatz

Vermietung: **120 € + NK**

Ansprechpartner:
Martin Lenzenhofer

1230 Wien
Wien
Österreich

Baujahr	1994	Übernahme	Nach Vereinbarung
Mietsicherheit	120 €	Zustand	Neuwertig

Exposé - Beschreibung

Objektbeschreibung

Dieser Garagenstellplatz mit einer Gesamtfläche von 11,42 m² befindet sich in der Dr.-Neumann-Gasse in 1230 Wien. Der Stellplatz ist für 120 € monatlich zu mieten und steht nach Vereinbarung unbefristet zur Verfügung (Mietbeginn während des Monats möglich). Die Garage ist barrierefrei.

Das Gebäude verfügt über einen Aufzug, was den Zugang zur Garage erleichtert. Der/Die Mieter/in erhält einen fixen, beschrifteten Stellplatz in der Garage, der ausreichend Platz für ein Fahrzeug bietet.

Außerdem weist der Garagenplatz folgende Merkmale aus:

- Optimale Zufahrt: Abfahrtsrampe ohne Kurven, direkte und unkomplizierte Anfahrt
- Großzügige Maße: Einfahrtshöhe max. 2,20m, Durchfahrtsbreite max. 2,60m
- Automatisches Garagentor: Komfortable Ein- & Ausfahrt ohne lästiges Aussteigen
- Leicht zu parken und rangieren: Keine störenden Säulen im vorderen Türbereich, genügend Platz für einfaches Manövrieren

Zusätzlich ist KEINE Provision zu zahlen, da dies eine privatrechtliche Vermittlung des Garagenparkplatzes ist.

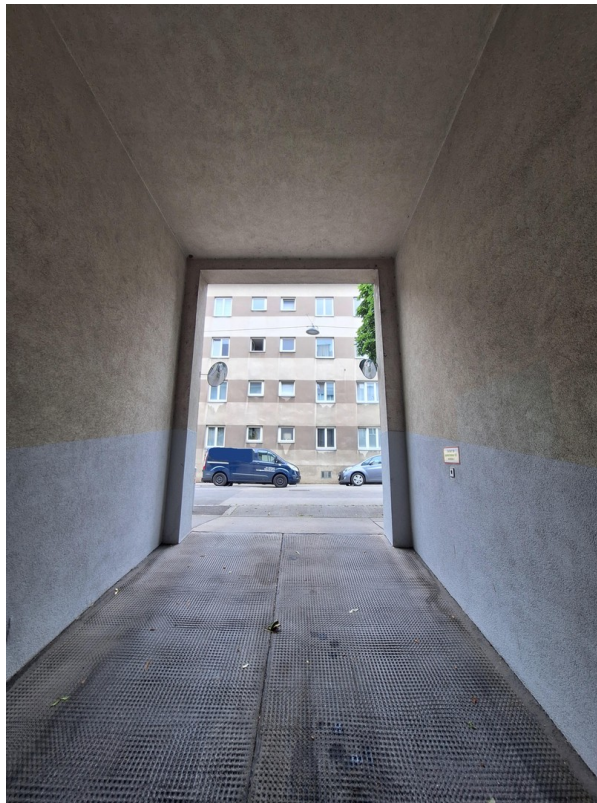
Nutzen Sie diese Gelegenheit für einen sicheren und praktischen Stellplatz! Bei Interesse melden Sie sich gerne für weitere Informationen.

Lage

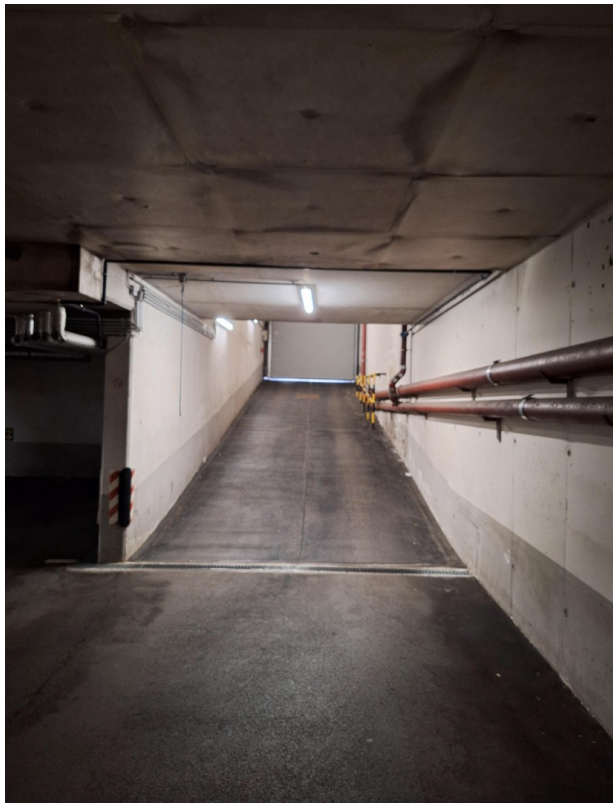
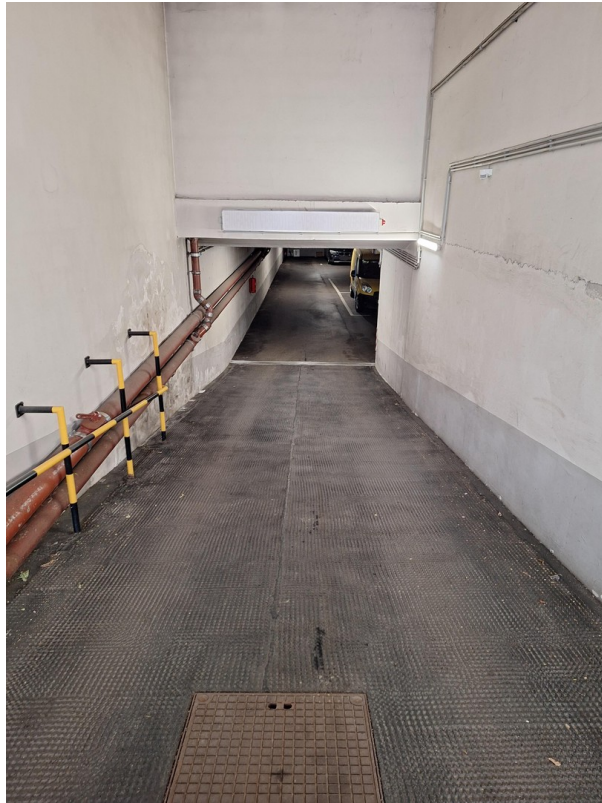
Lage:

- Optimal in Gehweite zur S Bahn Station Liesing
- SBahn, Regionalzüge: S1, S2, S3, S4, REX
- Buslinien: 60A, 61A, 62A, 64A, 66A, 207, 253, 256, 259
- in Gehweite <75m: Bushaltestelle 61A, 62A, 64A

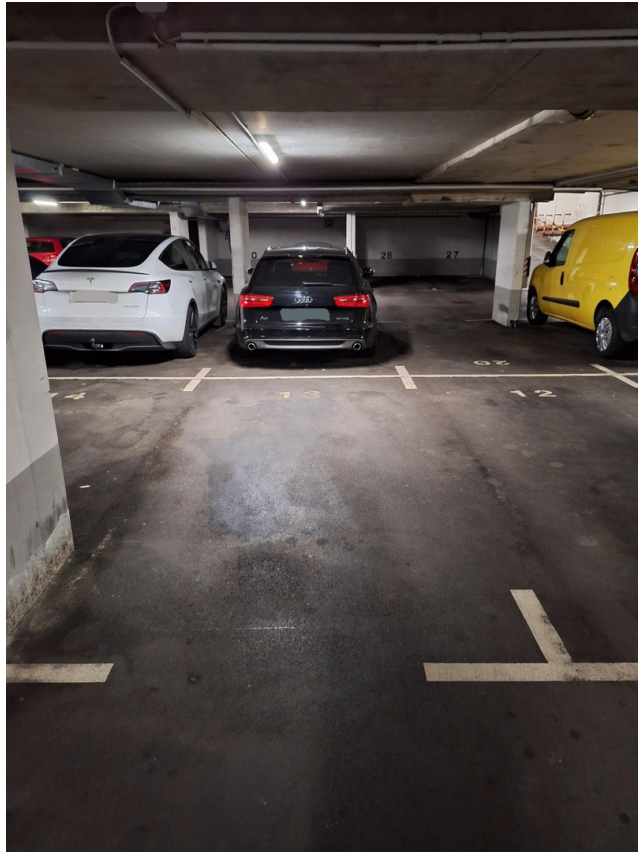
Exposé - Galerie



Exposé - Galerie



Exposé - Galerie



Exposé - Galerie



Exposé - Grundrisse

Plan der Garage - Dr.-Neumann-Gasse 2, 1230 Wien

