

Exposé

Dachgeschosswohnung in Wängle **Exklusive DG-Wohnung mit Weitblick**



PROVISIONSFREI

Objekt-Nr. OM-364310

Dachgeschosswohnung

Verkauf: **595.000 €**

Ansprechpartner:
Andreas Moser

6610 Wängle
Tirol
Österreich

Baujahr	2021	Zustand	Neuwertig
Zimmer	3,00	Schlafzimmer	2
Wohnfläche	105,00 m²	Badezimmer	1
Energieträger	Gas	Etage	2. OG
Preis Garage/Stellpl.	20.000 €	Carports	2
Übernahme	Nach Vereinbarung	Heizung	Fußbodenheizung

Exposé - Beschreibung

Objektbeschreibung

Inmitten der Tiroler Bergwelt, im charmanten Ort Wängle bei Reutte, erwartet Sie diese ganz besondere Dachgeschosswohnung – ein Ort zum Ankommen, Durchatmen und Genießen. In einem Haus mit nur vier Wohneinheiten gelegen, genießen Sie hier absolute Ruhe, Privatsphäre und einen atemberaubenden Ausblick, der jeden Tag aufs Neue verzaubert.

Ausstattung

Ausstattung

- Hochwertige Einbauküche
- Anschluss für Kamin-/Kachelofen
- Exklusives Bad mit Fenster, Anschluss für freistehende Badewanne
- Elektrische Raffstores
- Deckenleuchten und Deckenlampen
- Bauweise: Massivbauweise
- Raumhöhe: bis zu 3 m
- Beleuchtungskonzept innen und außen
- Hochwertige Innenausstattung: Fliesen- und Parkettböden, Fenster und Türen
- Fußboden: Feinsteinzeug in den Bädern, Landhausdielen in Eiche im

Wohn- und Schlafbereich

- Fußbodenheizung
- Gas-Heizung
- Kellerabteil

Fußboden:

Parkett, Fliesen

Weitere Ausstattung:

Balkon, Einbauküche, Gäste-WC, Kamin

Lage

Zwischen Naturidylle und Stadtnähe – Ihr neues Zuhause in Wängle bei Reutte

Willkommen an einem Ort, der Gegensätze harmonisch vereint – wo Natur auf Stadtnähe trifft. Diese Wohnung in Wängle bei Reutte ist mehr als nur ein Zuhause – sie ist ein Lebensgefühl.

Eingebettet in die majestätische Berglandschaft der Lechtaler und Allgäuer Alpen, umgeben von Wiesen und Wäldern, liegt Ihre neue Adresse inmitten einer der schönsten Naturregionen Europas. Ob morgendliche Joggingrunde am Lech – dem letzten Wildfluss Europas – oder ein Sprung ins kristallklare Wasser des Plansees, dem zweitgrößten See Tirols: Hier beginnt die Freizeit direkt vor der Haustür.

Im Winter verwandelt sich die Region in ein Paradies für Wintersportler.

Der nahegelegene Hahnenkamm lockt Skifahrer, während das Tannheimer Tal mit seinen Loipen Langläuferherzen höherschlagen lässt.

Und wenn Sie doch einmal das urbane Leben suchen? Die Stadt Reutte erreichen Sie in wenigen Minuten. Füssen mit den weltberühmten Schloss Neuschwanstein liegt nur rund 20

Autominuten entfernt, und auch Metropolen wie Kempten, Garmisch-Partenkirchen oder München sind bequem erreichbar.

Ländliche Ruhe mit urbanem Anschluss – das Beste aus zwei Welten. Hier finden Sie nicht nur ein Zuhause, sondern einen Ort, an dem Sie aufatmen, durchatmen und ganz bei sich ankommen können.

Willkommen in Wängle. Willkommen in Ihrer neuen Lebensqualität.

Infrastruktur:

Apotheke, Lebensmittel-Discount, Allgemeinmediziner, Kindergarten, Grundschule, Hauptschule, Realschule, Gymnasium, Gesamtschule, Öffentliche Verkehrsmittel

Exposé - Energieausweis

Energieausweistyp	Bedarfsausweis
Erstellungsdatum	ab 1. Mai 2014
Endenergiebedarf	106,40 kWh/(m²a)
Energieeffizienzklasse	B

Exposé - Galerie



Wohnen mit Weitblick

Exposé - Galerie



Helles Ambiente



Großzügige Wohnfläche

Exposé - Galerie



Kochen und Verweilen



Raum für stilvolle Details

Exposé - Galerie



Gemütlicher Rückzugsort



Küche mit Speisekammer

Exposé - Galerie



Behagliches Schlafzimmer



Vielseitig nutzbares Zimmer

Exposé - Galerie



Wellness Zuhause



Elegantes Badezimmer



Zusätzliche Gästetoilette

Exposé - Galerie



Wohnhaus mit nur 4 Wohnungen

Für weitere
Informationen
kontaktieren
Sie mich
gerne



Andreas Moser
T: +43 676 502 79 20
E: andreas@gruppe-galant.at

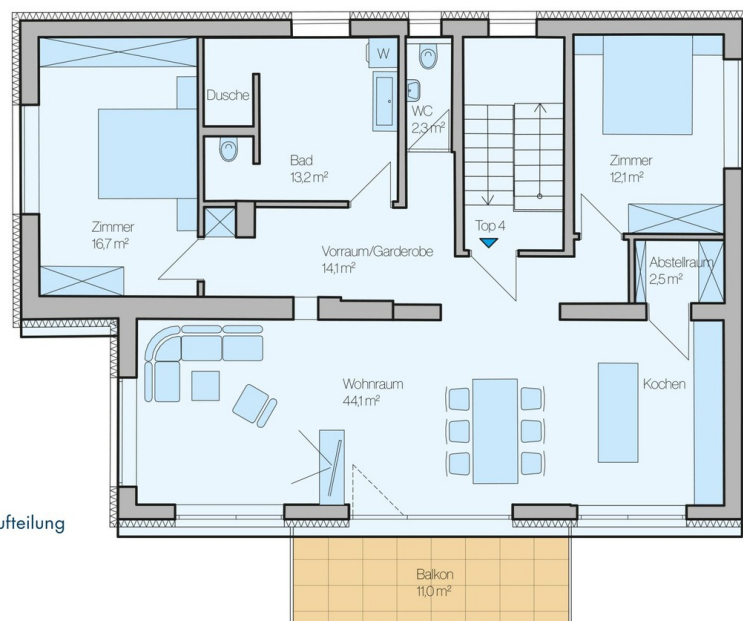
Die angebotene Wohnung wird ohne Möbel verkauft. Die abgebildete Einrichtung dient lediglich der Veranschaulichung und ist nicht Bestandteil des Angebots. Irrtümer und Druckfehler vorbehalten.

Kontakt

Exposé - Grundrisse

Grundrissplan

Dieser Plan zeigt die räumliche Aufteilung



Grundriss