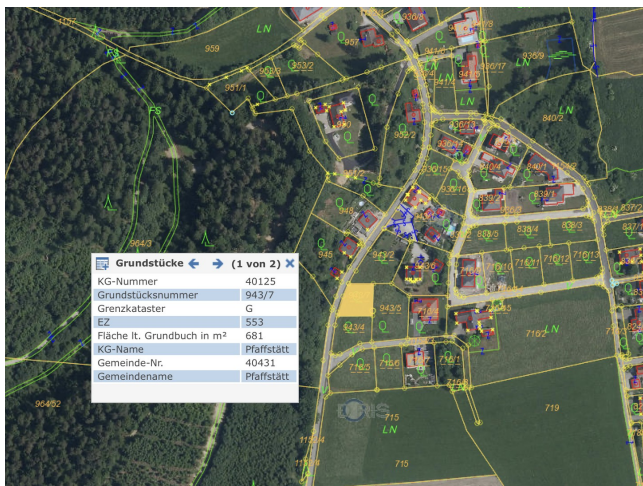


# Exposé

## Wohnen in Pfaffstätt

**Rarität: Attraktiver, leistbarer Baugrund mit 681 qm am Waldrand in Pfaffstätt bei Mattighofen**



Objekt-Nr. OM-354809

**Wohnen**

Verkauf: **120.000 €**

Ansprechpartner:

Hannes Maier

Telefon: +43 650 7335586

Sollern 55

5223 Pfaffstätt

Oberösterreich

Österreich

Grundstücksfläche

681,00 m²

Übernahme

sofort

# Exposé - Beschreibung

## Objektbeschreibung

**AKTION: PREISE GESENKT! BETONGOLD STATT INFLATION – SICHERN SIE SICH IHR GRUNDSTÜCK IN BESTLAGE.**

Verkauft werden zwei attraktive Baugrundstücke in Pfaffstätt (Ortsteil Sollern), im direkten Speckgürtel von Mattighofen.

**DAS BESONDERE:** Im Gegensatz zu fast allen neuen Siedlungsgebieten in der Region besteht hier **KEIN BAUZWANG**. Sie müssen nicht innerhalb von 3 oder 5 Jahren bauen. Das macht diese Grundstücke zur idealen Kapitalanlage, zum Inflationsschutz oder zur Vorsorge.

**DIE GRUNDSTÜCKE & DIE PREISSENKUNG:** Wir haben die Preise für Sie gesenkt!

\* Grundstück 1 (ca. 681 m<sup>2</sup>): Dieses ideal geschnittene Grundstück für ein Einfamilienhaus wurde von 129.000,- € auf nur noch € 120.000,- reduziert.

\* Grundstück 2 (ca. 1.100 m<sup>2</sup>): Dieses großzügige Areal wurde massiv von 209.000,- € auf nur noch € 190.000,- gesenkt.

Grundstück 2 (1.100 m<sup>2</sup>): Das Rendite-Objekt Die große Fläche ist nicht nur für ein großzügiges Eigenheim geeignet, sondern bietet auch für Bauträger und Investoren einen Mehrwert: Die Bebauung mit einem Doppelhaus oder einem Wohnhaus mit bis zu 4 Wohneinheiten ist hier möglich!

**LAGE & IHRE VORTEILE:**

\* Top-Anbindung: Nur ca. 3 km ins Zentrum von Mattighofen (KTM, FACC, Borbet, Einkaufsmöglichkeiten). Sie wohnen in Ruhelage, sind aber in 5 Minuten am Arbeitsplatz.

\* Der Preisvergleich: In Mattighofen oder Munderfing zahlen Sie oft weit über 200 €/m<sup>2</sup> und haben meist Bauzwang. Sichern Sie sich hier eine deutlich günstigere Alternative in direkter Nähe!

**INFRASTRUKTUR:**

\* Glasfaser, Strom und Kanal liegen bereits an der Grundgrenze.

\* Wasser: Die Versorgung erfolgt über einen noch zu errichtenden eigenen Brunnen. Ihr Vorteil: Sie sparen langfristig laufende Wassergebühren.

**KOSTEN & ABWICKLUNG:** Verkauf erfolgt von **PRIVAT** – Sie sparen sich die Maklerprovision (ca. 3,6 % des Kaufpreises)!

Nutzen Sie die aktuelle Preissenkung und sichern Sie sich dieses seltene Angebot.

Für Fragen oder eine Besichtigung stehe ich gerne zur Verfügung.

## Lage

Ca. 3km vom Ortszentrum Mattighofen entfernt. Am Waldrand gelegen.

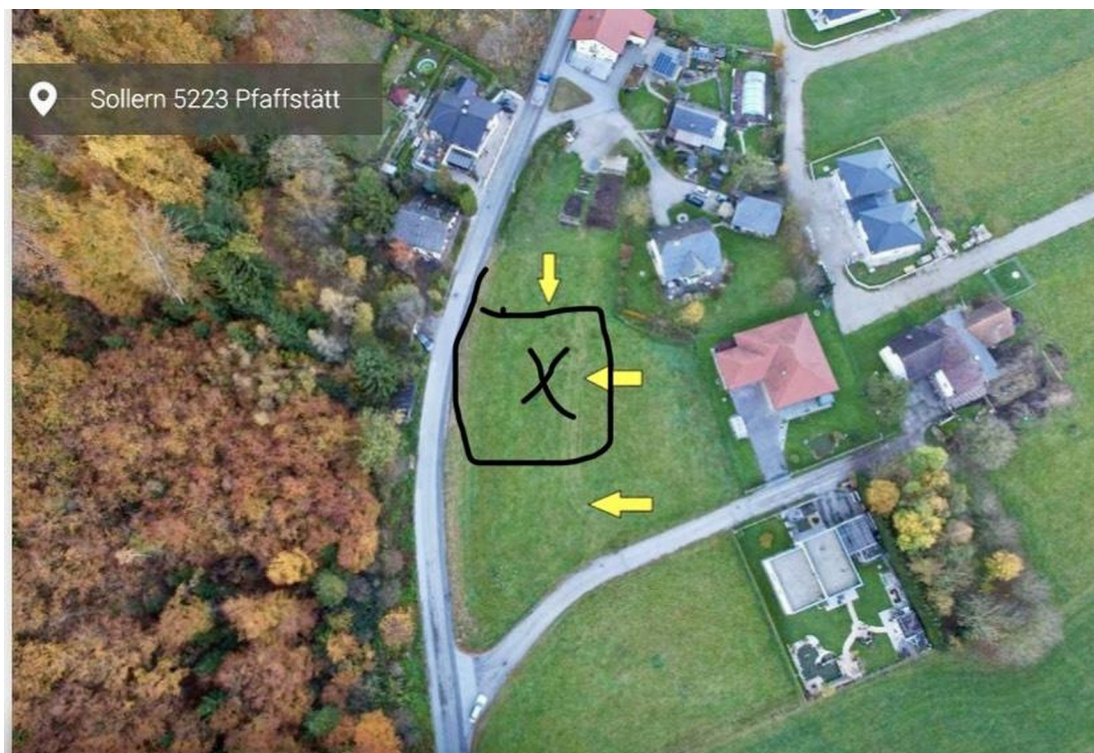
### Infrastruktur:

Apotheke, Lebensmittel-Discount, Allgemeinmediziner, Kindergarten, Grundschule, Hauptschule, Realschule, Gymnasium, Gesamtschule, Öffentliche Verkehrsmittel

# Exposé - Galerie



Parzelle 943/7



Drohnenbild



# Exposé - Galerie



Blick Richtung Süden

