

Exposé

Bungalow in Nestelbach bei Graz

Neubau Bungalow mit wunderschöner Aussicht



Objekt-Nr. OM-344044

Bungalow

Verkauf: **619.000 €**

Ansprechpartner:

Nikole

Telefon: +43 677 62405681

Mobil: +43 677 62405681

8302 Nestelbach bei Graz
Steiermark
Österreich

| | | | |
|-------------------|-------------------------|--------------|-----------------|
| Baujahr | 2021 | Zustand | Neuwertig |
| Grundstücksfläche | 1.300,00 m ² | Schlafzimmer | 3 |
| Zimmer | 6,00 | Badezimmer | 2 |
| Wohnfläche | 120,00 m ² | Stellplätze | 4 |
| Energieträger | Luft-/Wasserwärme | Heizung | Fußbodenheizung |
| Übernahme | Nach Vereinbarung | | |

Exposé - Beschreibung

Objektbeschreibung

Sehr sonnig, ruhig, nur 15 km von Graz präsentiert sich dieser Bungalow im Herzen von Langegg.

Der individuelle Charakter begeistert auf den ersten Blick!

Aufteilung und Beschreibung wie folgt:

- Wohn- und Essbereich
- Badezimmer mit Badewanne, Dusche und Toilette
- Technikraum
- Speis
- Gästetoilette mit Dusche
- 3 Schlafzimmer
- Umkleidezimmer

Die Küche samt Kochinsel ist von hochwertiger Qualität mit vielen Funktionen und modernen Geräten ausgestattet. Sie verfügt über einen großzügigen Platz zum Kochen und Zubereiten von Speisen, sowie ausreichend Stauraum in der angrenzenden Speisekammer.

Das Badezimmer mit Badewanne und barrierefreier Dusche bietet eine luxuriöse und gleichzeitig funktionale Ausstattung und zeichnet sich durch ihr elegantes Design aus.

Weitere Highlights der Immobilie:

- zentrale Wohnraumbelüftung mit Klimaanlage verbunden
- Zisterne für ca. 9 m³ Gartenwasser
- Vorrichtung für Überwachungsanlage
- hochwertige Holzböden und Fliesen
- elektr. Rollos

Privatverkauf, ohne Maklerprovision.

Bitte KEINE Makleranfragen!!!!

Ausstattung

Fußboden:

Parkett, Fliesen

Weitere Ausstattung:

Terrasse, Vollbad, Einbauküche, Gäste-WC

Lage

Infrastruktur:

Apotheke, Lebensmittel-Discount, Allgemeinmediziner, Kindergarten, Grundschule, Öffentliche Verkehrsmittel

Exposé - Energieausweis

| | |
|------------------------|-----------------|
| Energieausweistyp | Bedarfsausweis |
| Erstellungsdatum | ab 1. Mai 2014 |
| Endenergiebedarf | 54,40 kWh/(m²a) |
| Energieeffizienzklasse | A |



Exposé - Galerie



von Außen

Exposé - Galerie



Terrasse



Terrasse

Exposé - Galerie



Wohnküche

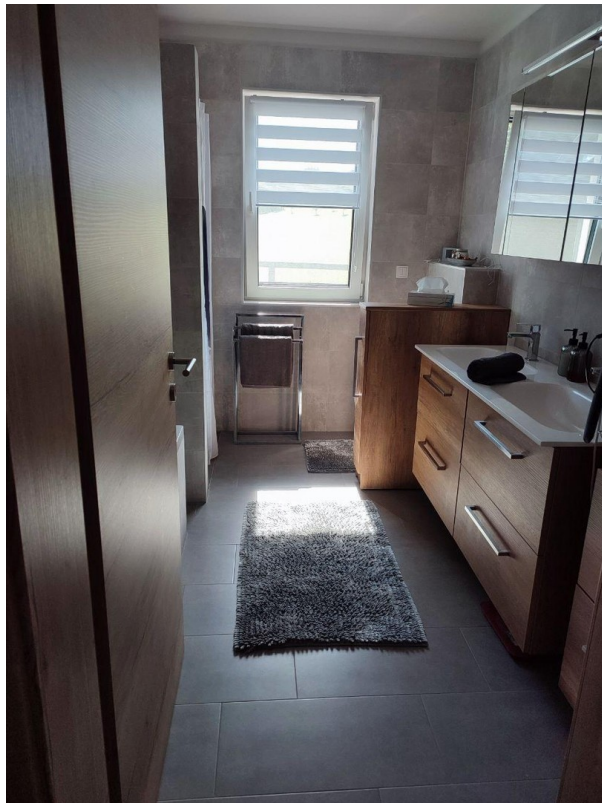


Wohnküche

Exposé - Galerie



Schlafzimmer 1



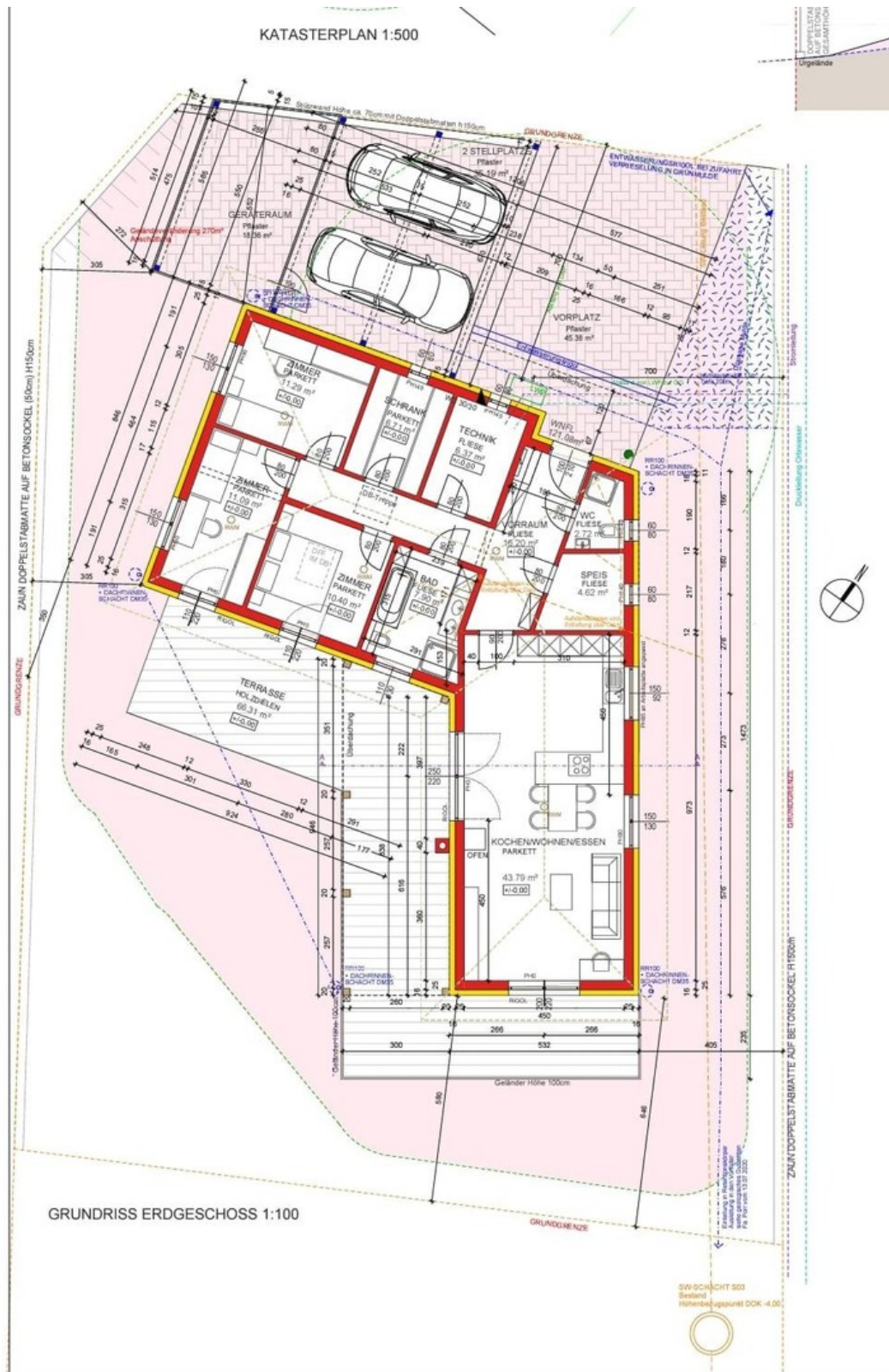
Badezimmer

Exposé - Galerie



Gästebadezimmer

Exposé - Grundrisse



Exposé - Grundrisse

