

Exposé

Erdgeschosswohnung in Otter

Wohnung in Stadtvilla mit großzügiger Terrasse und Carport im Grünen



Objekt-Nr. OM-34051

Erdgeschosswohnung

Vermietung: **700 € + NK**

Waldstraße 1
21259 Otter
Niedersachsen
Deutschland

Baujahr	2014	Übernahmedatum	01.04.2026
Zimmer	2,00	Zustand	nach Vereinbarung
Wohnfläche	82,00 m²	Schlafzimmer	1
Energieträger	Gas	Badezimmer	1
Nebenkosten	150 €	Etage	Erdgeschoss
Heizkosten	50 €	Carports	1
Summe Nebenkosten	200 €	Stellplätze	1
Mietsicherheit	1.750 €	Heizung	Fußbodenheizung
Übernahme	ab Datum		

Exposé - Beschreibung

Objektbeschreibung

Wohnung in Stadtvilla mit großzügiger Terrasse und Carport mit Abstellraum im Grünen. Provisionsfrei von privat. Neubau gemäß EnEV2009.

Ausstattung

Sehr große Terrasse nach Süden (24 m²), Fußbodenheizung, elektrische Rolläden, Sat-Anlage, TV- und Netzwerkverkabelung, Einbauküche, Carport, Stellplatz und Abstellraum.

Fußboden:

Laminat, Fliesen

Weitere Ausstattung:

Dachterrasse, Duschbad, Einbauküche

Sonstiges

Die rechte Wohnung laut Grundriss EG steht zur Vermietung an.

Vielen Dank für Ihr Interesse an unserem Mietobjekt! Bei Interesse bitte Bewerbung per E-Mail mit folgenden Angaben: (ohne diese Angaben werden wir keine Besichtigungstermine vereinbaren)

- Grund des Umzugs
- Familienstand und Alter
- Beruf, derzeitiger Beschäftigungsort und Arbeitgeber
- keine Haustiere
- Mieter Selbstauskunft
- Entgelt Abrechnung- aktuelle Schufa Auskunft können nachgereicht werden
- Nachweis einer Privat- Haftpflichtversicherung

Lage

Die Gemeinde Otter gehört zur Samtgemeinde Tostedt. Der Neubau liegt in einer sehr ruhigen Nebenstraße ohne Lärm und Durchgangsverkehr im Grünen. Zum Bahnhof und Zentrum Tostedt sind es ca. 4 km. In der unmittelbaren Nähe gibt es einen Kindergarten und eine Grundschule.

Infrastruktur:

Apotheke, Lebensmittel-Discount, Allgemeinmediziner, Kindergarten, Grundschule, Hauptschule, Realschule, Gymnasium, Öffentliche Verkehrsmittel

Exposé - Energieausweis

Energieausweistyp	Bedarfsausweis
Erstellungsdatum	bis 30. April 2014
Endenergiebedarf	82,00 kWh/(m²a)



Exposé - Galerie



Carport

Exposé - Galerie



Einbauküche



offene Küche

Exposé - Galerie



Wohnzimmer



Badezimmer



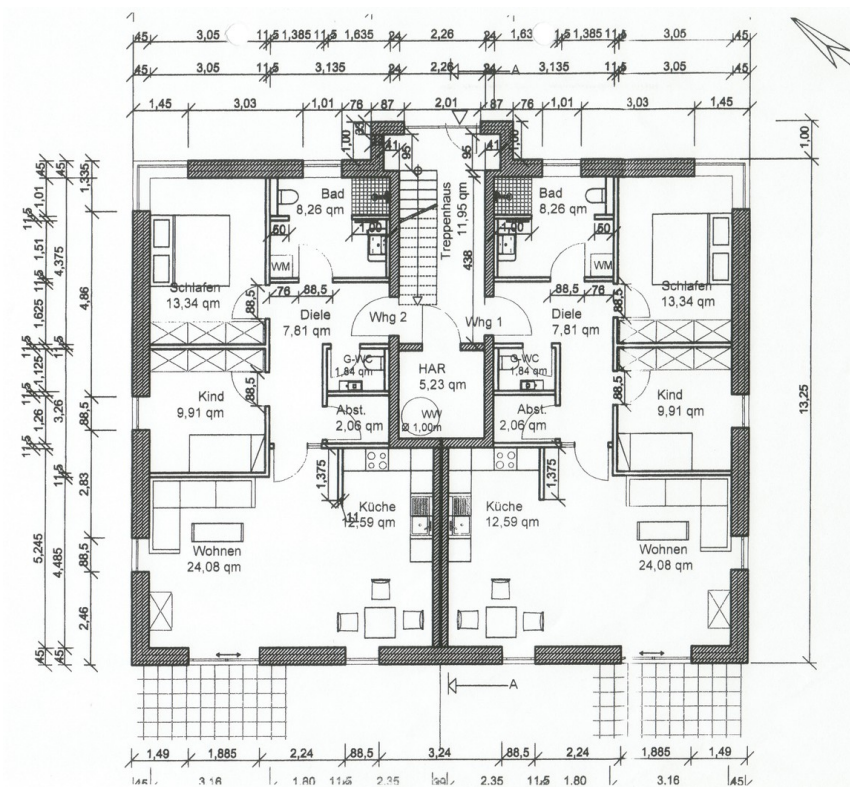
Dusche

Exposé - Galerie



Schlafzimmer

Exposé - Grundrisse



Grundriß (EG)