

Exposé

Wohnen in Mattighofen / Pfaffstätt

Attraktiver Baugrund in Pfaffstätt bei Mattighofen



Objekt-Nr. OM-340147

Wohnen

Verkauf: **190.000 €**

Ansprechpartner:
Hannes Maier

Sollern 55
5230 Mattighofen / Pfaffstätt
Oberösterreich
Österreich

Grundstücksfläche 1.100,00 m²

Übernahme

sofort

Exposé - Beschreibung

Objektbeschreibung

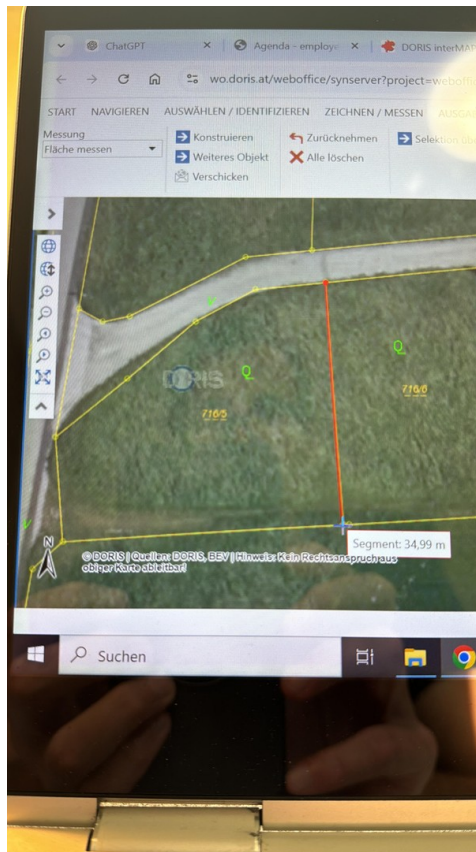
Attraktiver Baugrund ohne Bauzwang am Waldrand in Pfaffstätt, Ortsteil Sollern. 1.100qm. Parzellennummer 716/5. Widmung: Dorfgebiet. Alle Anschlüsse an der Grundstücksgrenze. Brunnen für Wasserversorgung muss errichtet werden. Kein Bauzwang, daher auch als Anlage geeignet. Südlich vorgelagert ist Grünland! Bebauung mit Ein- oder Mehrfamilienhaus oder Doppelhaus oder bis zu 3 Wohnungen möglich.

Lage

Infrastruktur:

Apotheke, Lebensmittel-Discount, Allgemeinmediziner, Kindergarten, Grundschule, Hauptschule, Realschule, Gymnasium, Gesamtschule, Öffentliche Verkehrsmittel

Exposé - Galerie



Exposé - Galerie

