

Exposé

Villa in Hermagor

**Wohnerlebnis hoch über dem Gailtal im Ferienparadies
Kärnten Nähe Nassfeld Pressegersee**



Objekt-Nr. OM-330167

Villa

Vermietung: **780 € + NK**

Ansprechpartner:
Max Göttling
Telefon: +43 680 1540102
Mobil: 0177 8023242

9620 Hermagor
Kärnten
Österreich

Baujahr	2007	Mietsicherheit	3.255 €
Grundstücksfläche	6.000,00 m ²	Übernahme	Nach Vereinbarung
Etagen	3	Zustand	Neuwertig
Zimmer	2,00	Schlafzimmer	1
Wohnfläche	60,00 m ²	Badezimmer	1
Energieträger	Solar	Heizung	Fußbodenheizung
Summe Nebenkosten	305 €		

Exposé - Beschreibung

Objektbeschreibung

Ausführliche Objektbeschreibung auf www.villavictoria.at Das Objekt ist in jeder Hinsicht neuwertig und wird höchsten Ansprüchen gerecht.

Ausstattung

Die Wohnung ist neuwertig und für höchste Ansprüche möbliert incl. Duschbad mit pflegeleichter Natursteinausstattung in allen Räumen. Wohnung sofort bezugsfertig mit Geschirr, Besteck und Waschmaschine. Möblierungsumfang kann individuell vereinbart werden.

Fußboden:

Fliesen

Weitere Ausstattung:

Terrasse, Keller, Aufzug, Duschbad, Einbauküche, Barrierefrei

Sonstiges

SELTENE GELEGENHEIT: Wohnung wurde bisher an wenigen Tagen im Jahr touristisch vermietet. Aufgrund Personalmangel vermieten wir diese Wohnung nunmehr langfristig. Ideal geeignet für 2 Personen, kurzfristig auch für 2 Personen zusätzlich (Schlafcouch) nach gesonderter Vereinbarung. Miete bei Nutzung von 4 Personen € 272/Monat/Person

Lage

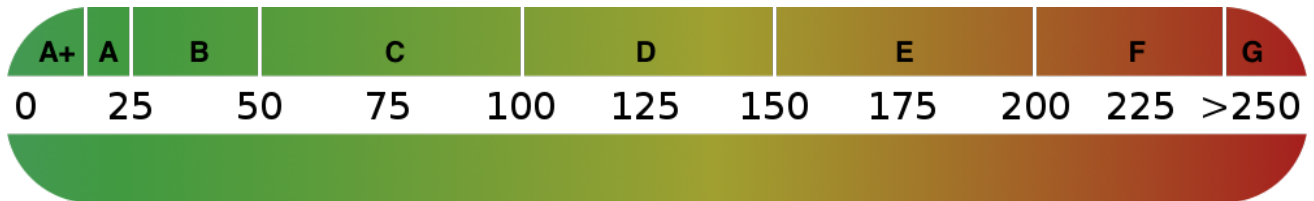
Ausführliche Lagebeschreibung auf www.villavictoria.at Nähe Skigebiet Nassfeld und Pressegersee im kärntnerischen Gailtal

Infrastruktur:

Apotheke, Lebensmittel-Discount, Allgemeinmediziner, Kindergarten, Grundschule, Hauptschule, Realschule, Gymnasium, Gesamtschule, Öffentliche Verkehrsmittel

Exposé - Energieausweis

Energieausweistyp	Verbrauchsausweis
Erstellungsdatum	ab 1. Mai 2014
Endenergieverbrauch	44,80 kWh/(m ² a)
Energieeffizienzklasse	A



Exposé - Galerie



Wohnzimmer

Exposé - Galerie



Küche

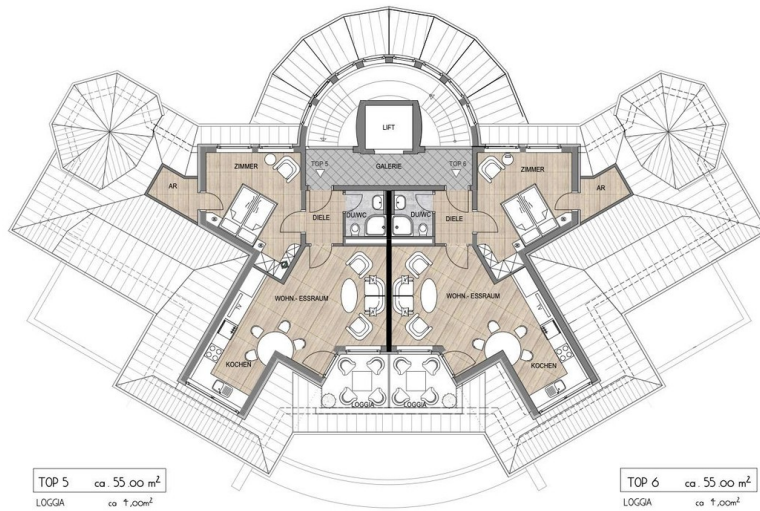


Schlafzimmer

Exposé - Galerie



Duschbad



GRUNDRISS DACHGESCHOSS HAUPTGEBÄUDE

Grundriss