

Exposé

Terrassenwohnung in Hermagor

Panorama-Wohnen mit weitem Blick über das Gailtal



Objekt-Nr. OM-330139

Terrassenwohnung

Vermietung: **1.430 € + NK**

Ansprechpartner:
Max Göttling

9620 Hermagor
Kärnten
Österreich

Baujahr	2009	Zustand	Neuwertig
Etagen	3	Schlafzimmer	2
Zimmer	3,00	Badezimmer	2
Wohnfläche	110,00 m ²	Etage	1. OG
Energieträger	Luft-/Wasserwärme	Garagen	5
Summe Nebenkosten	560 €	Stellplätze	3
Mietsicherheit	5.970 €	Heizung	Fußbodenheizung
Übernahme	Nach Vereinbarung		

Exposé - Beschreibung

Objektbeschreibung

Das Objekt befindet sich in jeder Hinsicht in absolut neuwertigem Zustand incl. Mobiliar, Geschirr, Besteck, Waschmaschine, etc. Mindestmietzeit 12 Monate für Sommer- und Winterurlauber bestens geeignet. Kostenlose Nutzung des Fitnessstudios im Hause möglich.

Ausstattung

Die Wohnung (Top3) ist neuwertig und für höchste Ansprüche möbliert incl. 1 Bad mit Wanne und Dusche sowie ein weiteres Gästebad mit Dusche, aufwendig mit pflegeleichtem Naturstein in der gesamten Wohnung gestaltet. (siehe Fotos) Ausstattung einschließlich Einbauküche Geschirr, Besteck, Waschmaschine, sofort bezugsfertig. Mindestmietzeit 12 Monate, ideal für eine 6köpfige Familie (Freunde-Verwandte akzeptiert)

Fußboden:

Fliesen

Weitere Ausstattung:

Balkon, Terrasse, Keller, Aufzug, Vollbad, Duschbad, Einbauküche, Barrierefrei

Sonstiges

SELTENE GELEGENHEIT: Wohnung bisher an wenigen Tagen im Jahr als Ferienwohnung vermietet und mit 4 Schlafplätzen (zzgl. 2 Schlaf-Couchplätze) Aufgrund Personalmangel jetzt Festvermietung, nach Absprache evt. auch nutzbar mit nahestehenden weiteren Personen.

Lage

Das Mietobjekt liegt 2,5 Km östlich von Hermagor und 1 Km westlich vom Presseggersee im Idyllischen Gailtal, nahe Kärntens größtem Skigebiet dem Nassfeld, in Hermagor-Obervellach, in sonniger Südlage.

Infrastruktur:

Apotheke, Lebensmittel-Discount, Allgemeinmediziner, Kindergarten, Grundschule, Hauptschule, Realschule, Gymnasium, Gesamtschule, Öffentliche Verkehrsmittel

Exposé - Energieausweis

Energieausweistyp	Energieausweis vorhanden
Energieträger	Luft- /Wasserwärme
Baujahr	2009
HWB	44,80 kWh/(m ² a)
HWB Energieklasse	A
fGEE	0,78
fGEE Energieklasse	A

HWB Energieklasse

A++	A+	A	B	C	D	E	F	G
-----	----	---	---	---	---	---	---	---

fGEE Energieklasse

A++	A+	A	B	C	D	E	F	G
-----	----	---	---	---	---	---	---	---

Exposé - Galerie



Exposé - Galerie



Schlafzimmer 2



Wohnzimmer

Exposé - Galerie

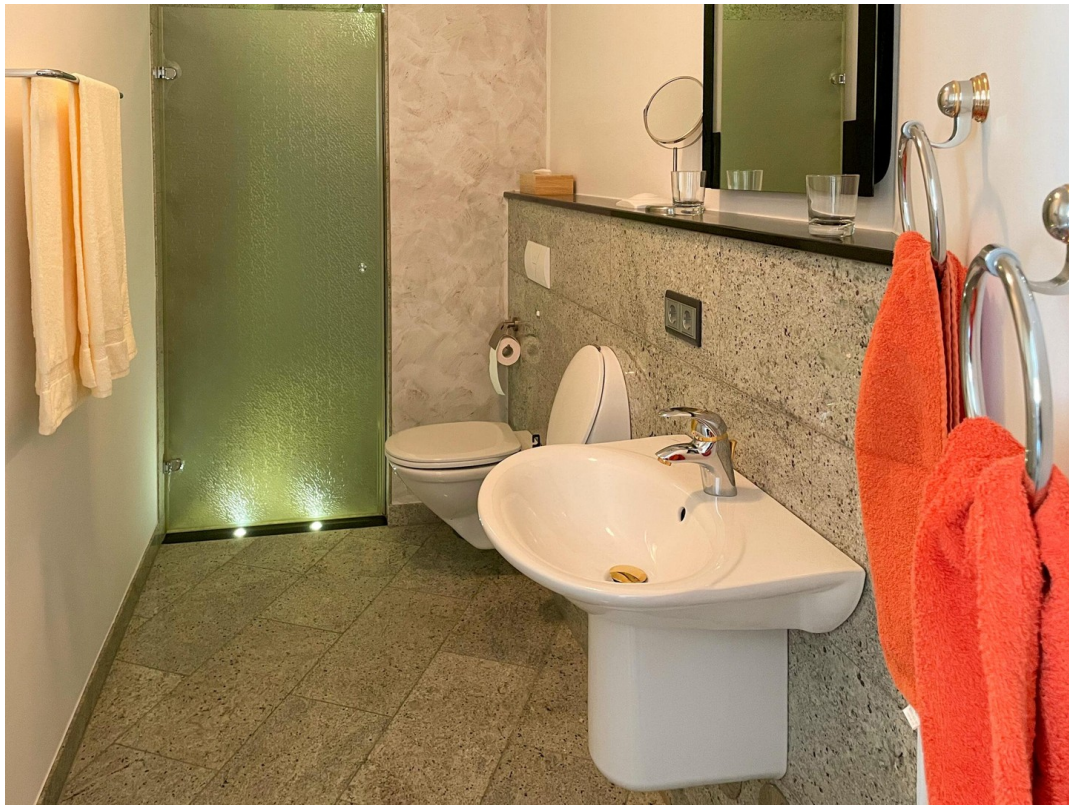


Bad 1



Küche

Exposé - Galerie

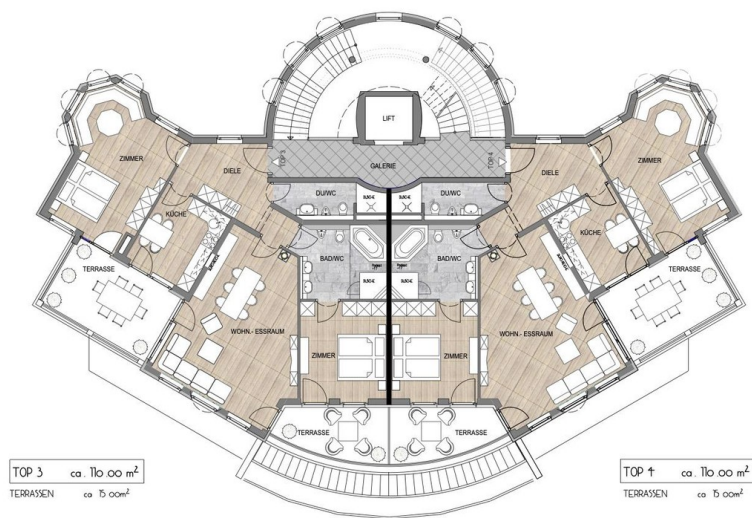


Bad 2



Diele

Exposé - Grundrisse



GRUNDRISS OBERGESCHOSS HAUPTGEBÄUDE

Grundriss