

# Exposé

## Erdgeschosswohnung in Dresden-Weißig

### Einraumwohnung behindertengerecht



Objekt-Nr. OM-271820

### Erdgeschosswohnung

Vermietung: **426 € + NK**

Ansprechpartner:  
Gottfried Strauch

01328 Dresden-Weißig  
Sachsen  
Deutschland

Baujahr	2001	Mietsicherheit	852 €
Zimmer	1,00	Übernahme	ab Datum
Wohnfläche	54,00 m²	Übernahmedatum	01.05.2026
Energieträger	Strom	Zustand	renoviert
Nebenkosten	85 €	Badezimmer	1
Heizkosten	100 €	Etage	Erdgeschoss
Summe Nebenkosten	185 €	Heizung	Sonstiges

# Exposé - Beschreibung

## Objektbeschreibung

Mehrfamilienhaus, im EG 3 behindertengerechte Einraum Whg, Im UG Tierphysiotherapie, 1 Whg i. OG., ruhige Lage.

## Ausstattung

Einraumwohnung mit kleiner separater Einbauküche, barrierefrei f. Rollstuhlfahrer geeignet.

Balkon ca. 10 m<sup>2</sup>

Heizung Nachtspeicheröfen/Abrechnung Direktbezug über Energieversorger

### **Fußboden:**

Fliesen, Vinyl / PVC, Sonstiges (s. Text)

### **Weitere Ausstattung:**

Balkon, Duschbad, Einbauküche, Barrierefrei

## Lage

Stadtrand, Wohngebiet mit EFH,

### **Infrastruktur:**

Apotheke, Lebensmittel-Discount, Allgemeinmediziner, Kindergarten, Grundschule, Hauptschule, Realschule, Gymnasium, Öffentliche Verkehrsmittel

# Exposé - Energieausweis

Energieausweistyp	Bedarfsausweis
Erstellungsdatum	ab 1. Mai 2014
Endenergiebedarf	79,00 kWh/(m²a)
Energieeffizienzklasse	E

## Exposé - Galerie



WG Eingang ebenerdig



# Exposé - Galerie



Blick nach Nord/West



Bad behindertengerecht

# Exposé - Galerie

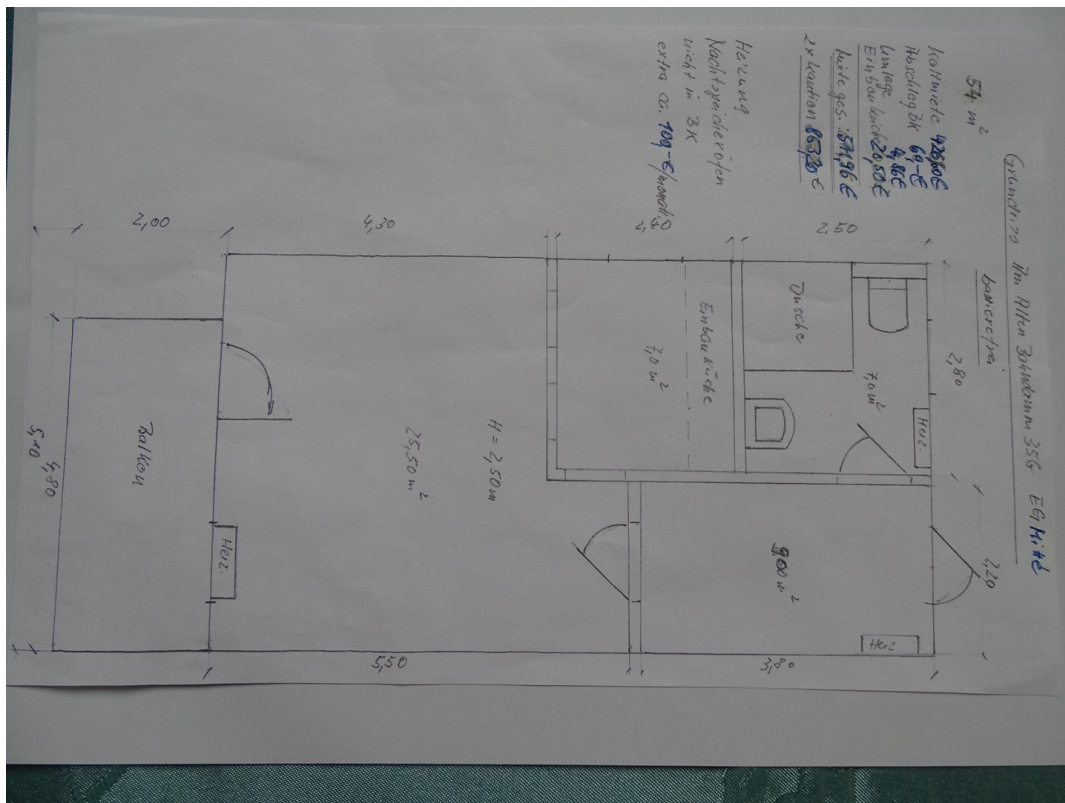


Aus Richtung Balkon/Eingang



Wohnraum

# Exposé - Grundrisse



Grundriss EG Mitte