

Exposé

Wohnung in Feldafing

**gut geschnittene 4,5 Zimmer Altbauwohnung, Balkon,
Alpenblick / S-Bahn / See befristet bis 12/2027**



Objekt-Nr. OM-253283

Wohnung

Vermietung: **1.400 € + NK**

Ansprechpartner:
K. Adami

Bahnhofstrasse
82340 Feldafing
Bayern
Deutschland

Baujahr	1909
Etagen	3
Zimmer	4,50
Wohnfläche	104,00 m²
Energieträger	Gas
Nebenkosten	130 €
Mietsicherheit	2.800 €

Übernahme	Nach Vereinbarung
Zustand	gepflegt
Schlafzimmer	3
Badezimmer	1
Etage	1. OG
Stellplätze	1
Heizung	Etagenheizung

Exposé - Beschreibung

Objektbeschreibung

Helle 4,5-Zimmer-Altbauwohnung mit Balkon und Ausblick

Zur Vermietung steht eine gepflegte und großzügig geschnittene 4,5-Zimmer-Altbauwohnung mit viel Licht und schönem Ausblick in Feldafing.

Befristet bis 12/2027, eventuelle Verlängerung nach Absprache möglich.

Die Wohnung verfügt über

ein großes Wohnzimmer mit Zugang zum Balkon und toller Aussicht

drei vollwertige Schlafzimmer

eine sehr geräumige Diele

ein Badezimmer mit Badewanne, Waschbecken und Fenster

eine separate Toilette mit Fenster

eine Küche mit Zugang zum Balkon

eine separate Speise / einen Vorratsraum mit Fenster

Die Wohnung ist gepflegt und gut geschnitten. Eine Küchenzeile ist vorhanden, ebenso ein Gasherd. Warmwasser und Heizung erfolgen über eine Gastherme.

Der monatliche Mietpreis liegt deutlich unter der ortsüblichen Vergleichsmiete in Feldafing.

Es handelt sich um einen befristeten Mietvertrag bis Dezember 2027, da das Haus anschließend abgerissen werden soll. Auf dem Grundstück ist ein Neubau für den Eigenbedarf geplant.

Eine WG ist möglich.

Bei Interesse bitten wir um Kontaktaufnahme. Wenn alles passt und Sie unser Wunschmieter sind, finden wir eine gute Lösung.

Ausstattung

Eine Übernahme der bestehenden Küche ist vorgesehen.

Fußboden:

Laminat, Fliesen, Sonstiges (s. Text)

Weitere Ausstattung:

Balkon, Garten, Keller, Vollbad, Einbauküche, Gäste-WC

Lage

Top-Lage in Feldafing – zentral und dennoch ruhig

Die Wohnung befindet sich in bester Lage im Herzen von Feldafing und ist dennoch sehr ruhig gelegen.

Der S-Bahnhof Feldafing (Verbindung nach München und Tutzing) ist ca. 650 m entfernt, der Starnberger See mit Strandbad liegt in etwa 1,0 km Entfernung.

Das Wohnhaus liegt auf einer Anhöhe und bietet dadurch eine schöne Aussicht.

Es handelt sich um ein ruhiges Haus mit nur drei Wohneinheiten, einem kleinen Laden im Gebäude, einem großen Grundstück, Fahrradschuppen sowie einem Parkplatz.

Alle Dinge des täglichen Bedarfs sind bequem fußläufig erreichbar:

Bäcker, Friseur, Blumenladen, Hausarzt, Geschenkartikel, Lebensmittelgeschäfte, Gaststätten, Bar, Strandbad und Golfplatz befinden sich in unmittelbarer Nähe.

Infrastruktur:

Apotheke, Lebensmittel-Discount, Allgemeinmediziner, Kindergarten, Grundschule, Hauptschule, Öffentliche Verkehrsmittel

Exposé - Galerie



Wohnhaus



Wohnzimmer



Wohnzimmer

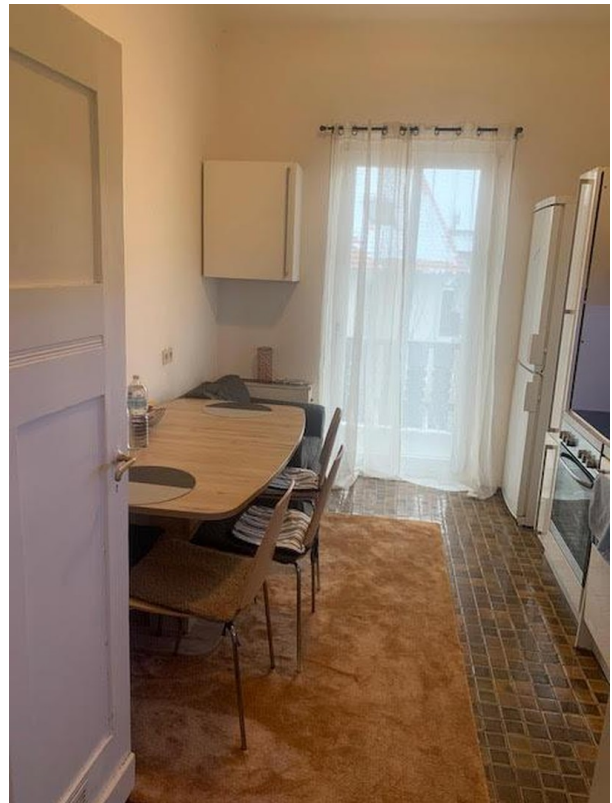
Exposé - Galerie



Kueche



Kueche



Kueche

Exposé - Galerie



Speise / Vorratsraum



Balkon

Exposé - Galerie



Balkon



Ausblick Schlafzimmer gross

Exposé - Galerie



Bad



Diele

Exposé - Galerie

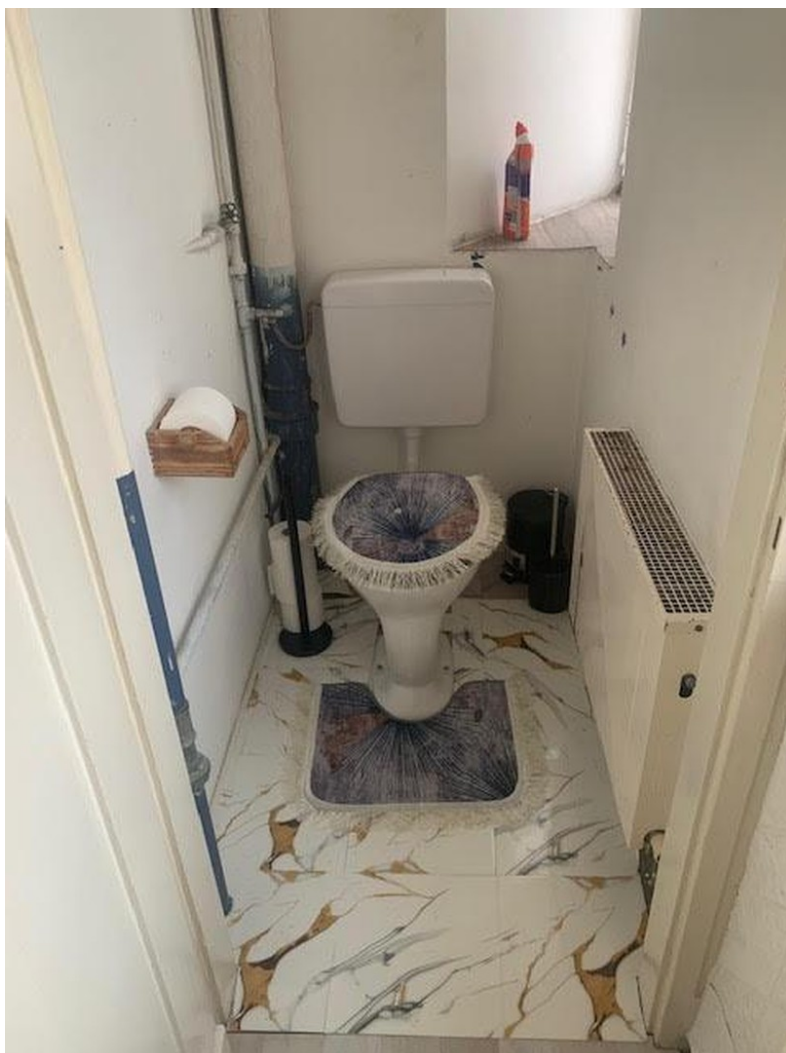


Diele



Schlafzimmer mittel

Exposé - Galerie



Toilette

Exposé - Grundrisse

